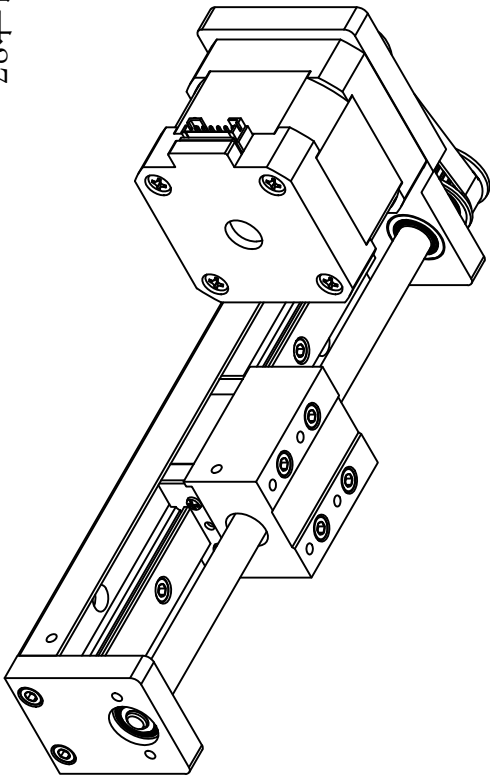
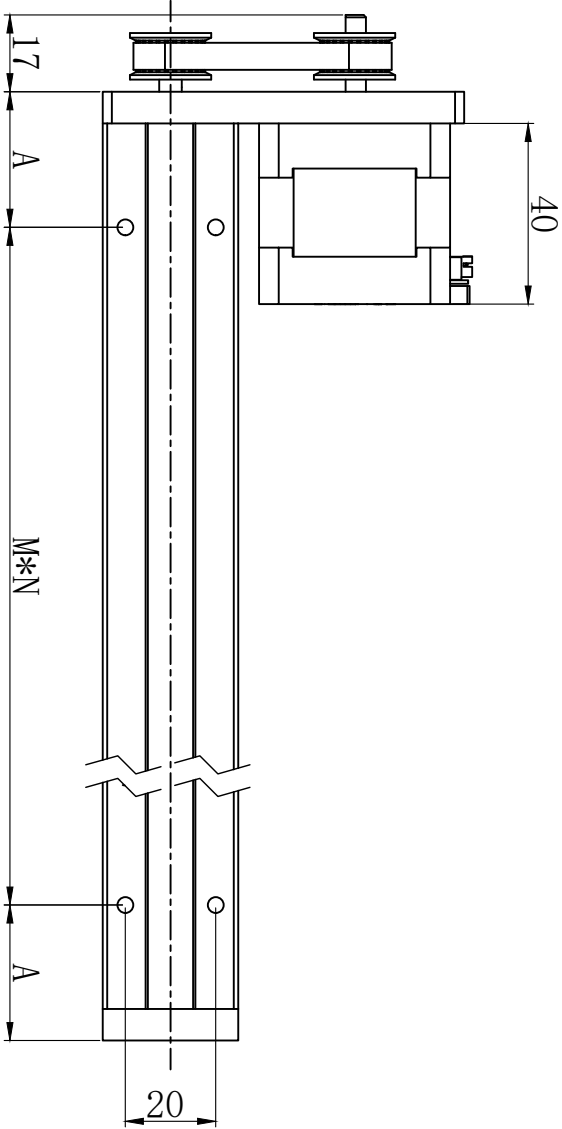
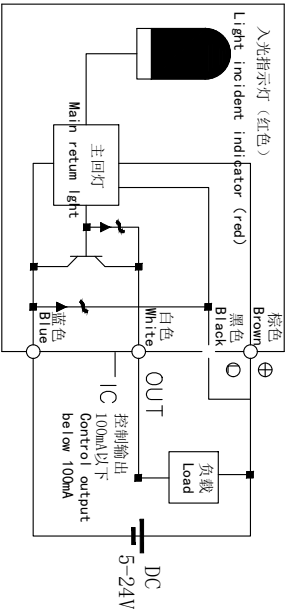
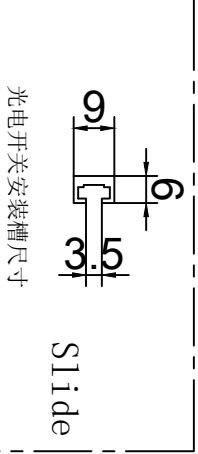


S	50	100	150	200
L	110	160	210	260
选型打 ✓				

感应器接线图
Sensor wiring diagram

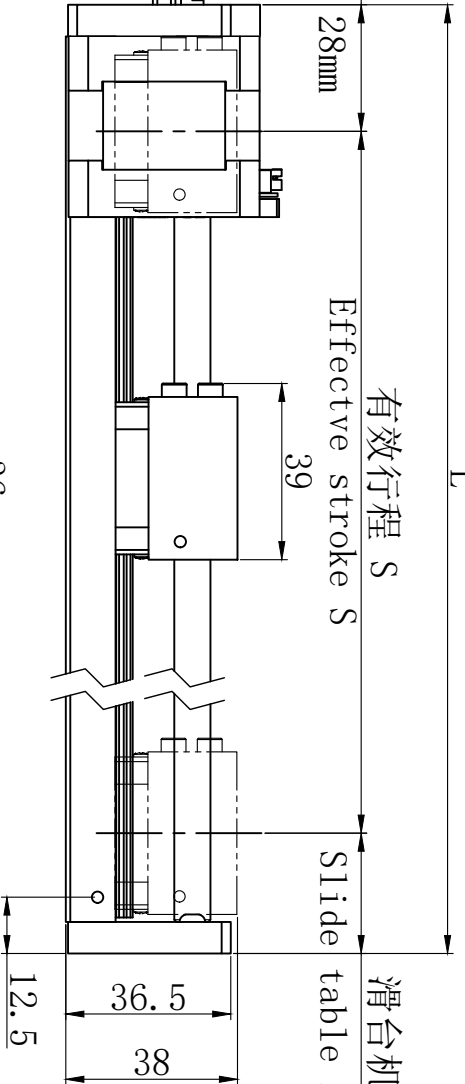


滑台机械限位尺寸28mm

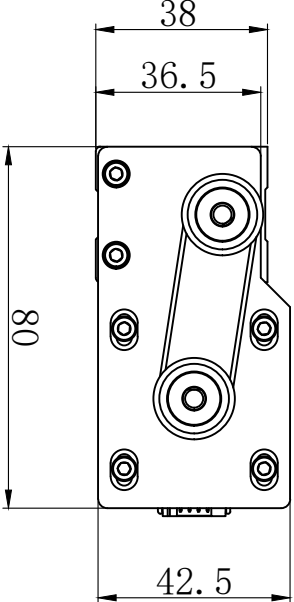


Slide table mechanical limits

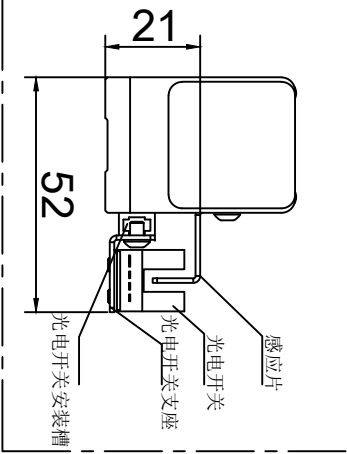
有效行程 S



滑台机械限位尺寸27mm

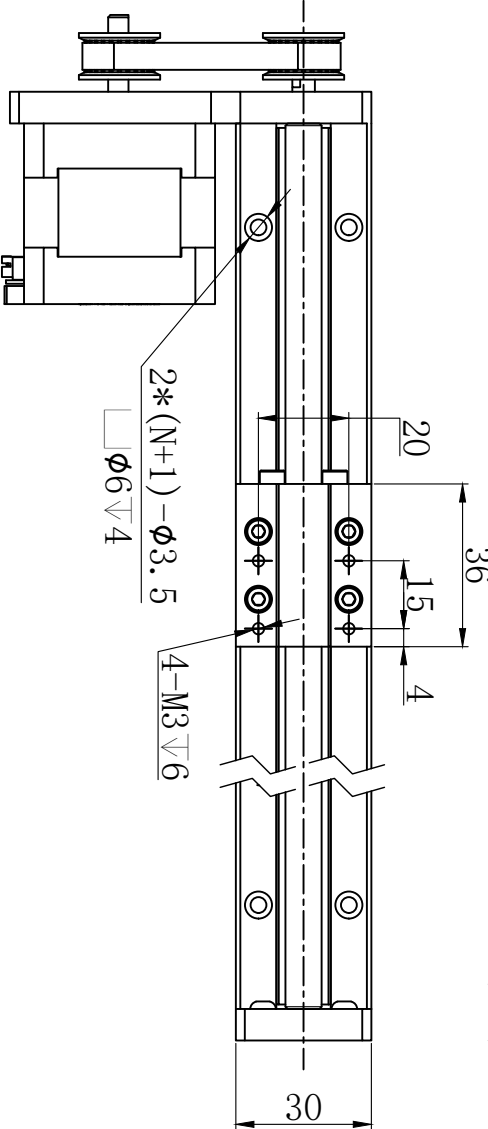


光电开关选配件



特性 **character** 规格 **specifications**

1. 导程 The guide	2/4/8
2. 步距角 Step Angle	1.8°
3. 保持转矩 Holding Torque	≥380 mN.M
4. 搭配马达 Pair with a motor	步进42
5. 加速度 acceleration	100ms (0.2s)
6. 重复定位精度 positioning accuracy	±0.05mm
8. 额定电流 Rated current	DC 1.68A
9. 传感器（选配） sensor	(NPN)+1米线
10. 重量 weight	— kg



有效行程	50	100	150	200
A	30	30	55	30
M	50	100	100	100
N	1	1	1	2

表面粗糙度	▽▽▽ ^{0.25} ▽	▽▽▽ ^{1.6} ▽	▽▽▽ ^{2.0} ▽	▽▽▽ ^{8.0} ▽	~▽
表面为标示一般公差	游标尺公差300以下±0.5 孔距公差±0.15, 方格公差±0.015				
量尺公差	300以下±0.5 300~600±0.7 600~1000±1.0 未标示之倒角0.5, 未标示之圆角R0.5				
表面处理		热处理		材质	

设计 INSPECTED	审核 CHECKED	批准 APPROVED	日期 Date	版本 Version	型号 Model
				A0	

重庆优摩特科技有限公司
Chongqing UMot technology Co.Ltd.