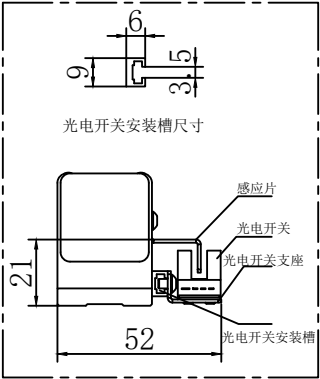
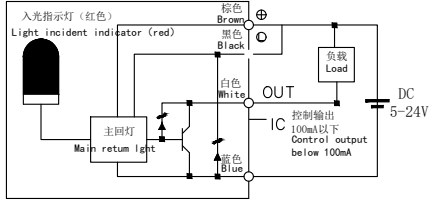
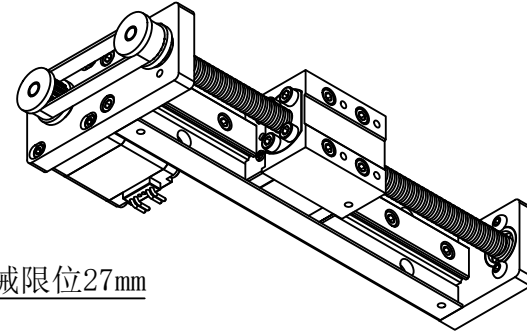
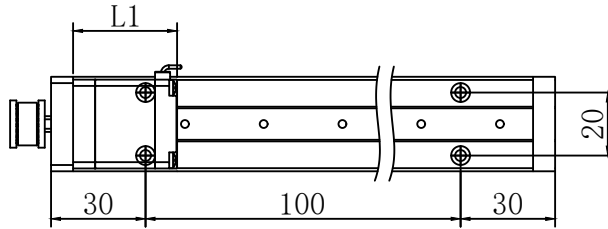


SWH30L100Txx-28-10BD

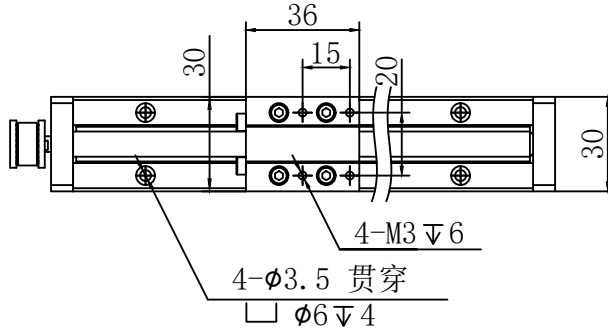
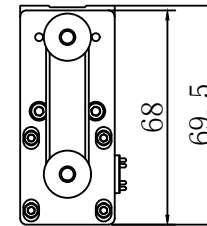
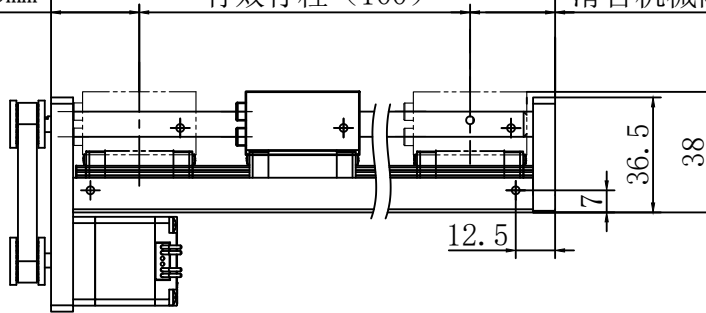
感应器接线图
Sensor wiring diagram



光电开关选配件



滑台机械限位28mm 有效行程 (100) 滑台机械限位27mm



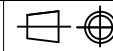
特性 character 规格 specifications

| | |
|-----------------------------------|--------------|
| 1. 导程 The guide | 2/4/8 |
| 2. 步距角 Step Angle | 1.8° |
| 3. 保持转矩 Holding Torque | ≥-- mN.M |
| 4. 搭配马达 Pair with a motor | 步进28 |
| 5. 加速度 acceleration | 100ms (0.2s) |
| 6. 重复定位精度 positioning accuracy | ±0.05mm |
| 8. 额定电流 Rated current | DC 0.67A |
| 9. 传感器 (选配) sensor | (NPN)+1米线 |
| 10. 重量 weight | -- kg |
| 11. 绝缘等级 Insulation class | B Class |

| | | | | | | |
|----------------|----------------------|---|---------------------|---------------------|--------|--------------|
| 表面粗糙度 | $\sqrt{\sqrt{0.25}}$ | $\sqrt{\sqrt{1.6}}$ | $\sqrt{\sqrt{2.0}}$ | $\sqrt{\sqrt{8.0}}$ | \sim | \checkmark |
| 表面粗糙度 | 图面为标示一般公差 | 游标尺公差300以下±0.5 孔距公差±0.15, 方格公差±0.015 | | | | |
| 量尺公差 | | 300以下±0.5 300~600±0.7 600~1000±1.0 未标示之倒角C0.5, 未标示之圆角R0.5 | | | | |
| 表面处理 | | 热处理 | | 材质 | | |
| 客户确认签字 (盖章) | | | | | | |

UMot

视图
view



比例
inverse
proportion

1: 1

A0

重庆优摩特科技有限公司
Chongqing UMot technology Co.Ltd.

设计
INSPECTED

审核
CHECKED

批准
APPROVED

日期
Date

版本
Version

型号
Model

SWH30L100Txx-28-10BD

| | | | |
|--------------------|------|----|----|
| 可选电机高度 (L1) | 32.5 | 40 | 52 |
| 客户选型打 \checkmark | | | |