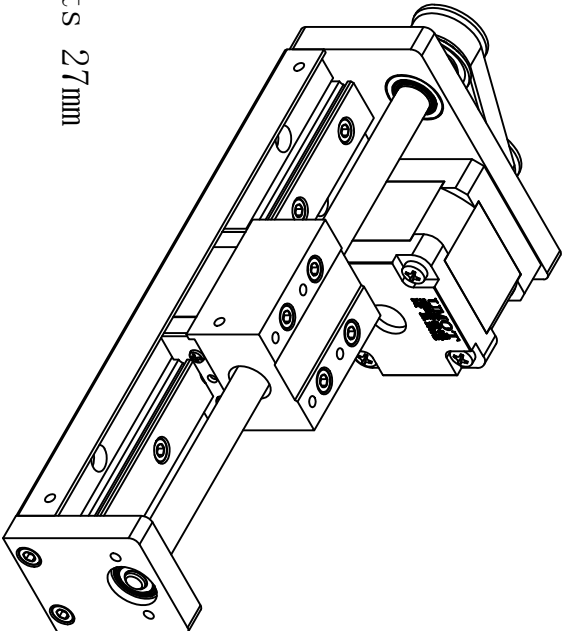
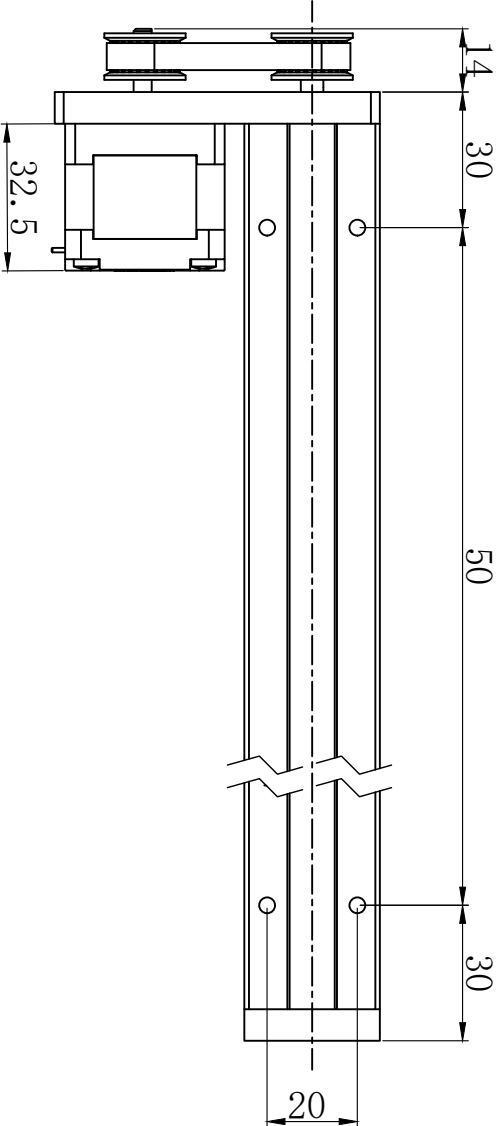
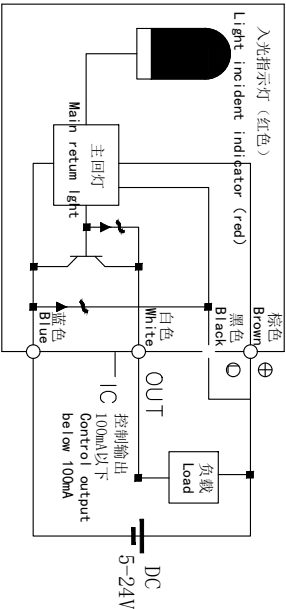


感应器接线图

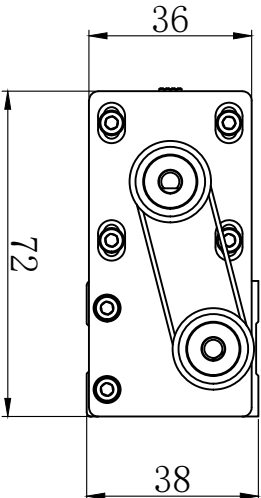
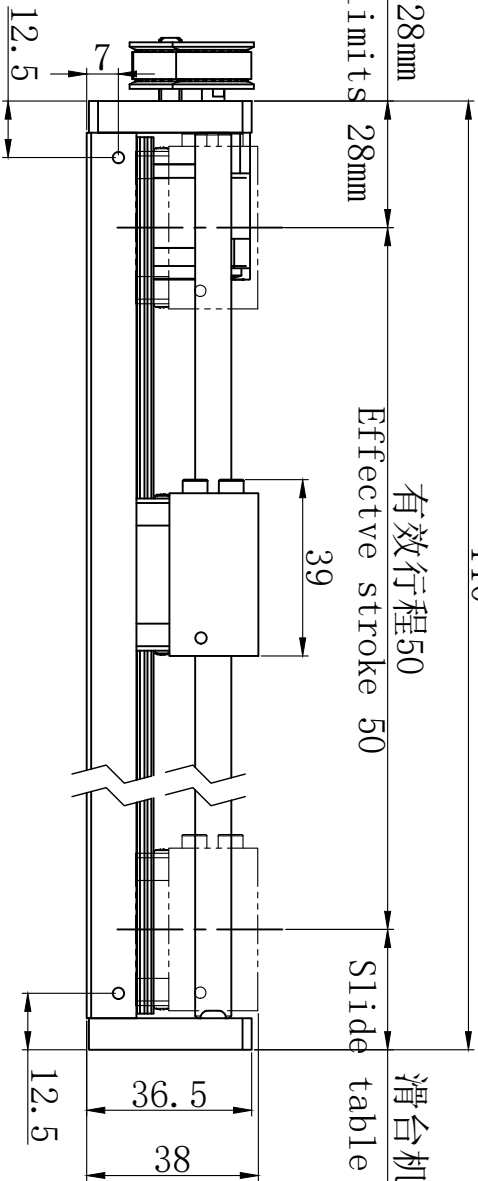
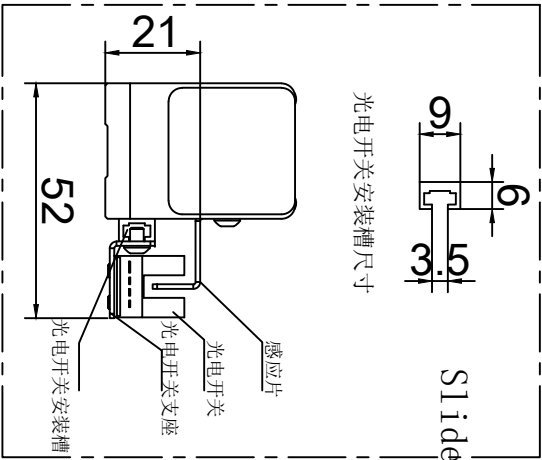
Sensor wiring diagram



滑台机械限位尺寸28mm

有效行程50

滑台机械限位尺寸27mm



光电开关选配件

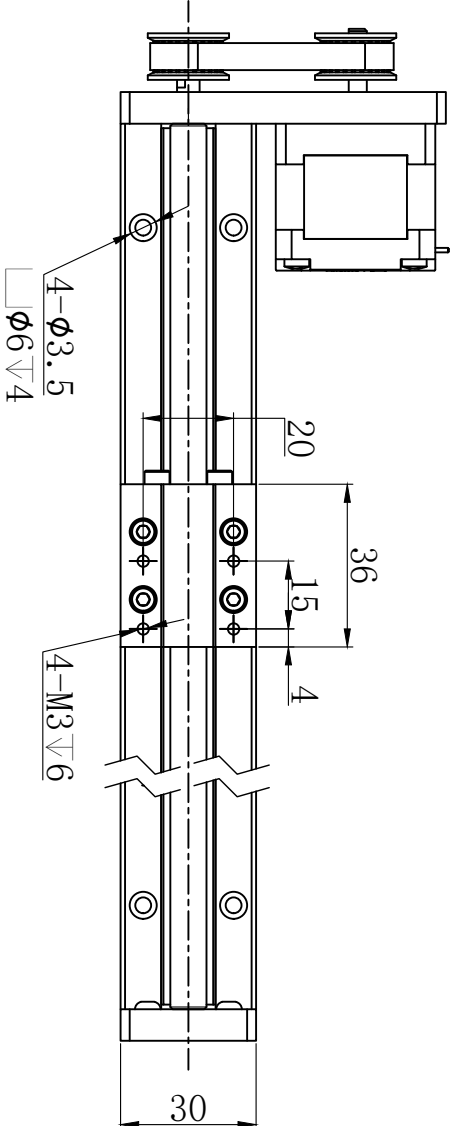
特性

character

规格

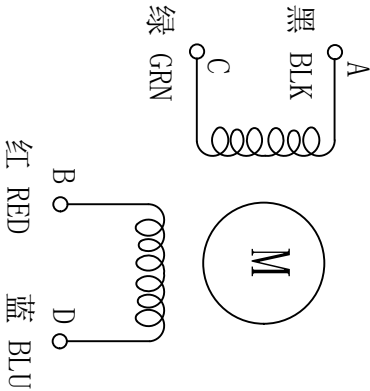
specifications

1. 导程 The guide	2/4/8
2. 步距角 Step Angle	1.8°
3. 保持转矩 Holding Torque	≥140 mN.M
4. 搭配马达 Pair with a motor	步进35
5. 加速度 acceleration	100ms (0.2s)
6. 重复定位精度 positioning accuracy	±0.05mm
8. 额定电流 Rated current	DC 1.68A
9. 传感器（选配） sensor	(NPN)+1米线
10. 重量 weight	— kg



电气原理图

winding drawing



表面粗糙度		$\sqrt{0.25}$	$\sqrt{1.6}$	$\sqrt{2.5}$	$\sqrt{8.0}$	\sim	\surd	<div>视图 view</div> <div>比例 inverse proportion</div> <div>1 : 1</div>	<div></div> <div></div>	重庆优摩特科技有限公司 Chongqing UMot technology Co. Ltd.	
图面为标示一般公差		游标尺公差300以下±0.5 孔距公差±0.15, 方格公差±0.015									
量 尺 公 差		300以下±0.5 300~600±0.7 600~1000±1.0 未标示之倒角0.5, 未标示之圆角R0.5									
表面处理		热处理		材质				A0			
客户 确 认 签 字 (盖章)									型号 Model		
设计 INSPECTED		审核 CHECKED		批准 APPROVED		日期 Date					