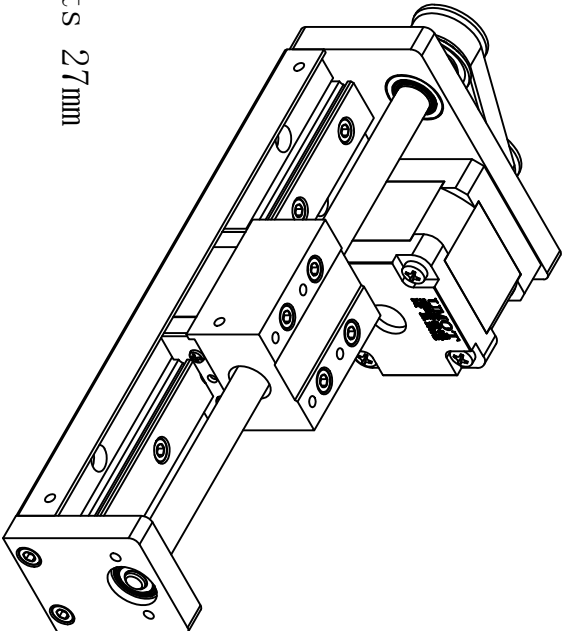
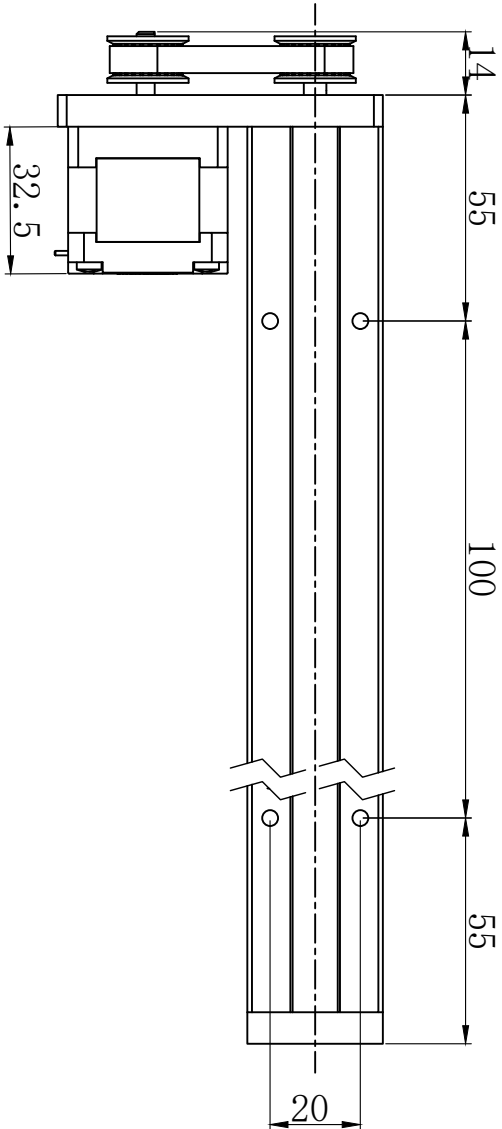
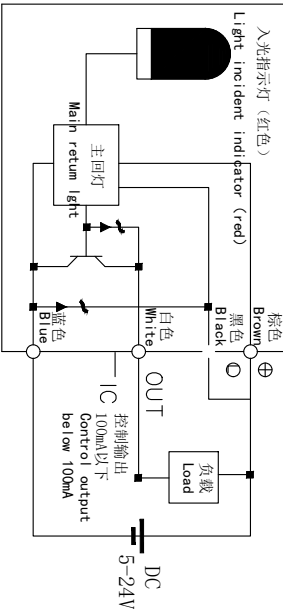


感应器接线图 Sensor wiring diagram



滑台机械限位尺寸28mm

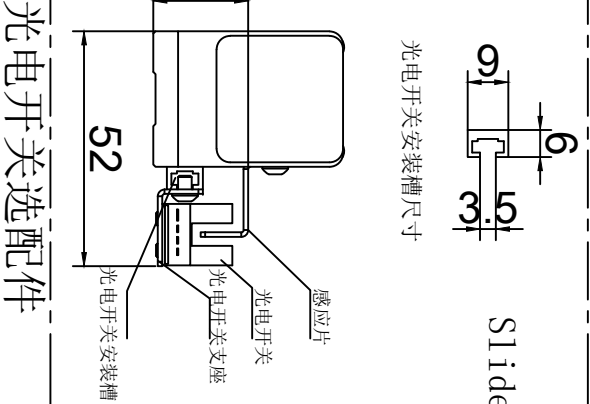
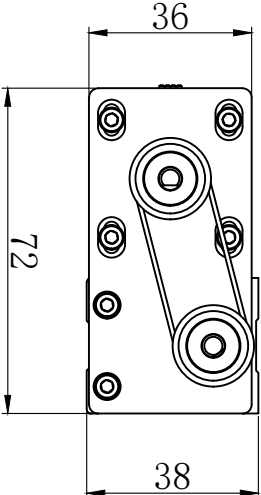
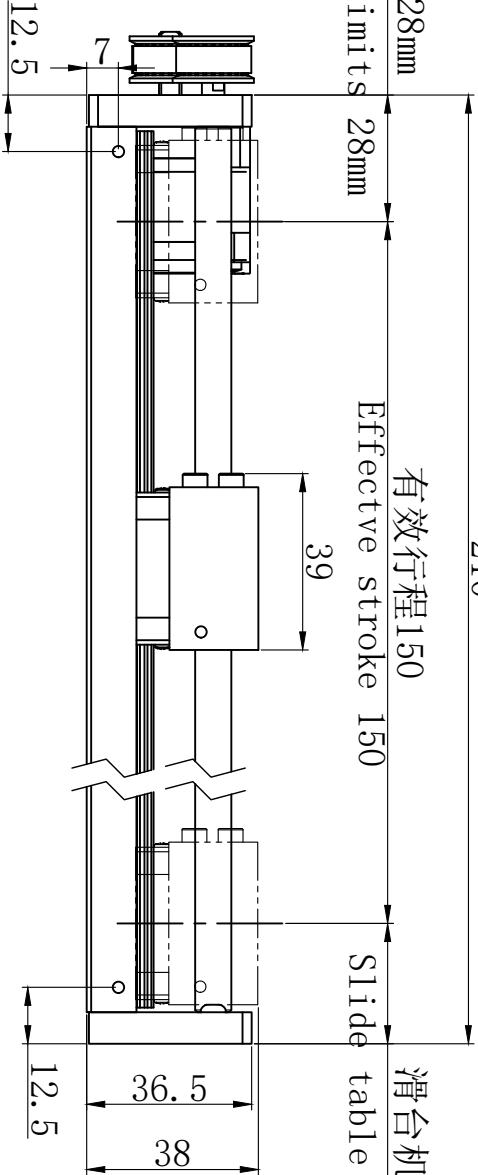
Slide table mechanical limits 28mm

有效行程150

Effective stroke 150

滑台机械限位尺寸27mm

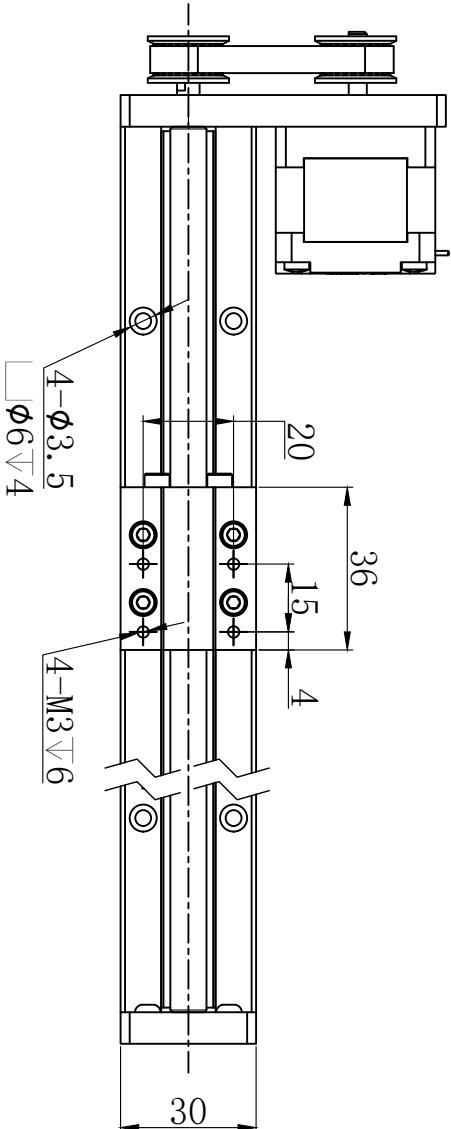
Slide table mechanical limits 27mm



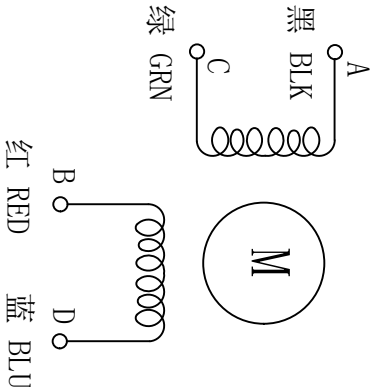
光电开关选配件

特性 **character** 规格 **specifications**

| | |
|-----------------------------------|--------------|
| 1. 导程 The guide | 2/4/8 |
| 2. 步距角 Step Angle | 1.8° |
| 3. 保持转矩 Holding Torque | ≥140 mN.M |
| 4. 搭配马达 Pair with a motor | 步进35 |
| 5. 加速度 acceleration | 100ms (0.2s) |
| 6. 重复定位精度 positioning accuracy | ±0.05mm |
| 8. 额定电流 Rated current | DC 1.68A |
| 9. 传感器 (选配) sensor | (NPN)+1米线 |
| 10. 重量 weight | — kg |



电气原理图 winding drawing



| | | | | | | | | | | | | | | | | |
|--------------------------------------|--|--|---|----|---------------|--|----------------|--|---|--|---------------|--|-------------|--|----------------------|--|
| 表面粗糙度 | | $\sqrt[6]{\sqrt[0.25]{\sqrt[1.6]{\sqrt[2.0]{\sqrt[8.0]{\sqrt{\sim \surd}}}}}}$ | <div>UMot</div> <div>视图 view</div> <div>比例 inverse proportion</div> <div>1: 1</div> | | | | <div></div> | | 重庆优摩特科技有限公司 Chongqing UMot technology Co. Ltd. | | | | | | | |
| 游标尺公差300以下±0.5 孔距公差±0.15, 方格公差±0.015 | | | | | | | | | | | | | | | | |
| 量 尺 公 差 | | 300以下±0.5 300~600±0.7 600~1000±1.0 未标示之倒角0.5, 未标示之圆角R0.5 | | | | | | | | | | | | | | |
| 表面处理 | | 热处理 | | 材质 | | | | | | | | | | | | |
| 客 户 确 认 签 字 (盖章) | | | 设计 INSPECTED | | 审核 CHECKED | | 批准 APPROVED | | 日期 Date | | 版本 Version | | 型号 Model | | SWH30L150Txx-35-10BL | |