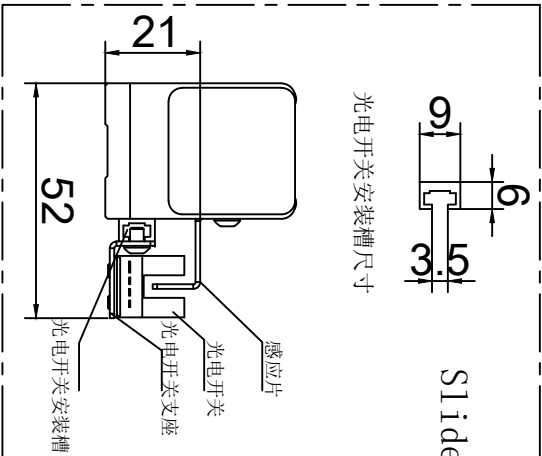
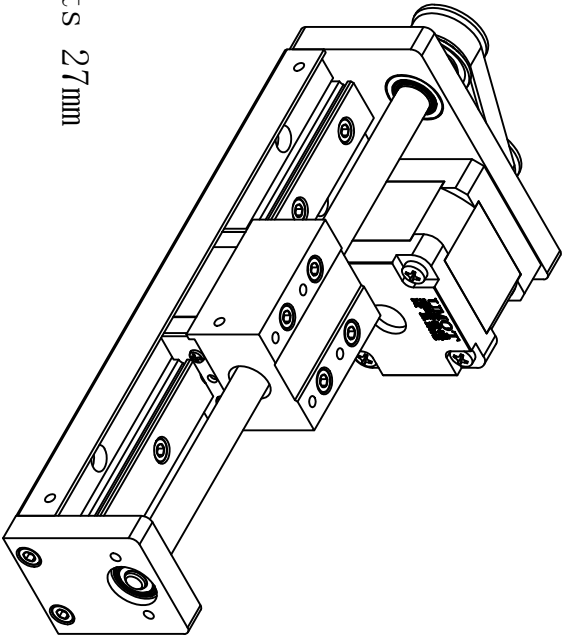
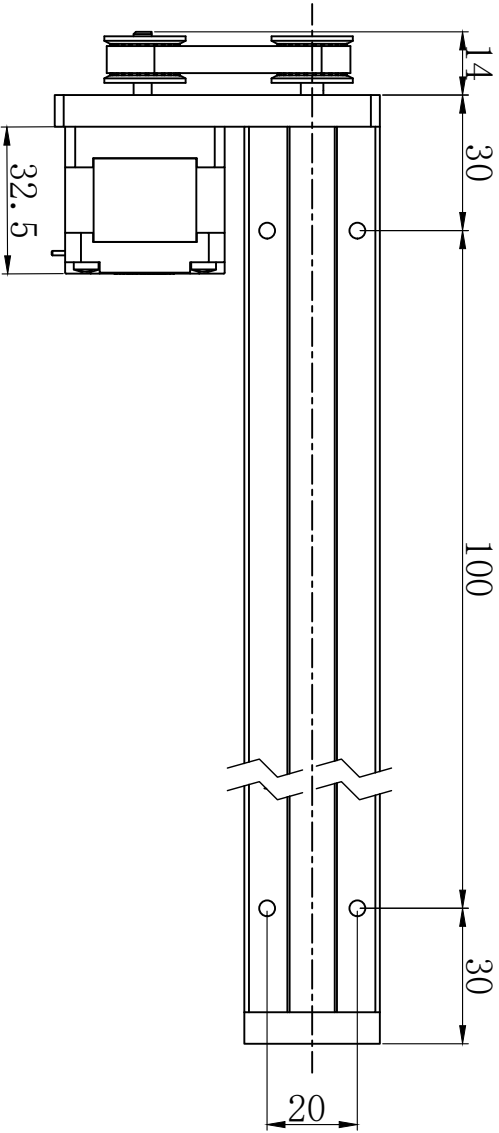
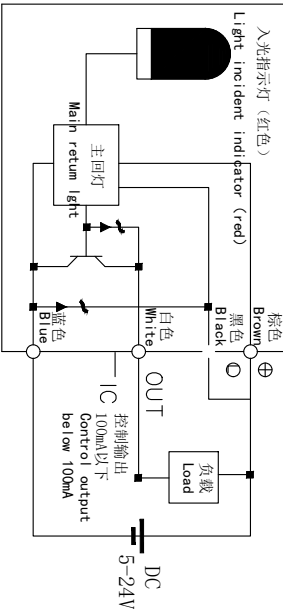


SWH30L100Txx-35-10BL

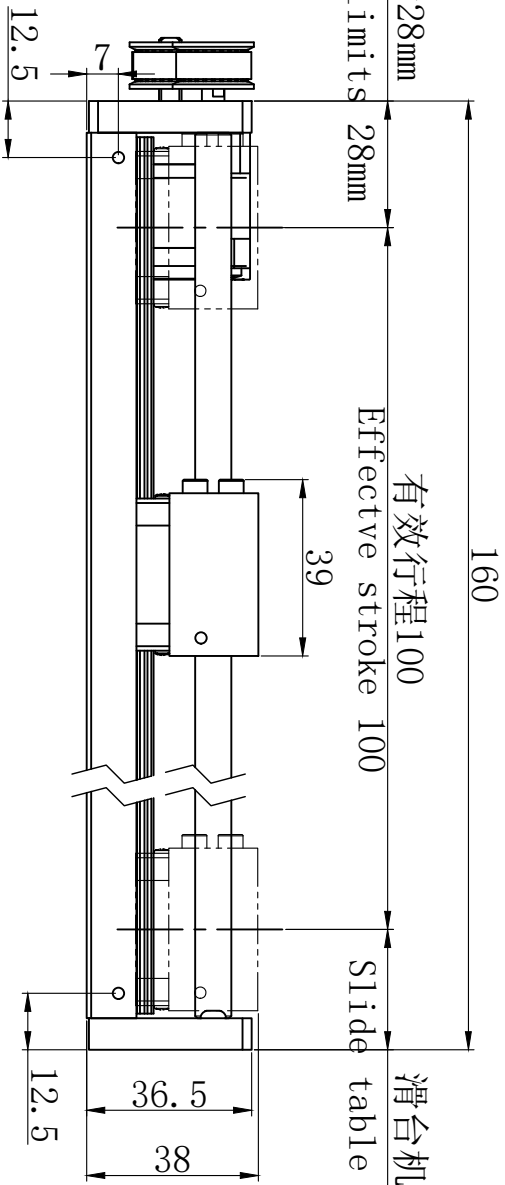
版本 (Versions)	修改内容 (Description)	标记 (REV)	日期 (Date)

感应器接线图
or wiring diagram

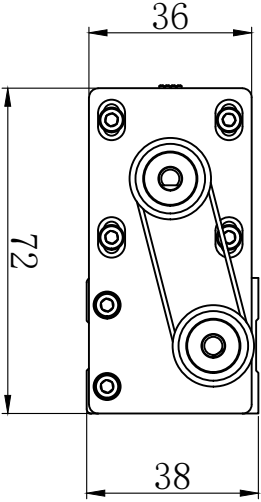


光电开关选配件

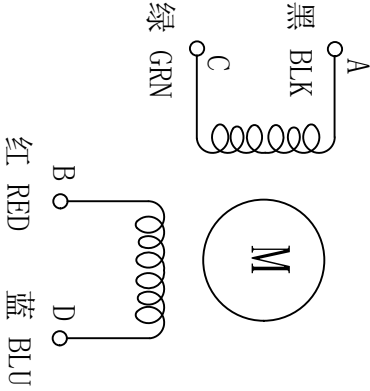
特性 character	规格 specifications
1. 导程 The guide	2/4/8
2. 步距角 Step Angle	1.8°
3. 保持转矩 Holding Torque	≥140 mN·M
4. 搭配马达 Pair with a motor	步进35
5. 加速度 acceleration	100ms (0.2s)
6. 重复定位精度 positioning accuracy	±0.05mm
8. 额定电流 Rated current	DC 1.68A
9. 传感器 (选配) sensor	(NPN)+1米线
10. 重量 weight	-- kg



滑台机械限位尺寸27 mm



电气原理图
winding drawing



表面粗糙度		$\sqrt{0.25}$	$\sqrt{1.6}$	$\sqrt{2.0}$	$\sqrt{8.0}$	\sim	$\sqrt{\quad}$
图面为标示一般公差		游标尺公差300以下±0.5，孔距公差±0.15，方格公差±0.015					
量 尺 公 差		300以下±0.5，300~600±0.7，600~1000±1.0 未标示之倒角0.5，未标示之圆角R0.5					
表面处理		热处理			材质		
客 户 确 认 签 字 (盖章)							
设计 INSPECTED	审核 CHECKED	批准 APPROVED	日期 Date	版本 Version	UMot		
					视图 view	比例 inverse proportion	1 : 1
					A0		
型号 Model	重庆优摩特科技有限公司 Chongqing UMot technology Co. Ltd.						
SWH30L100Txx-35-10BL							