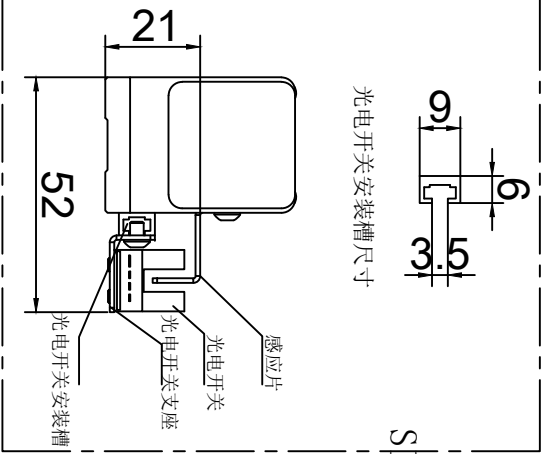
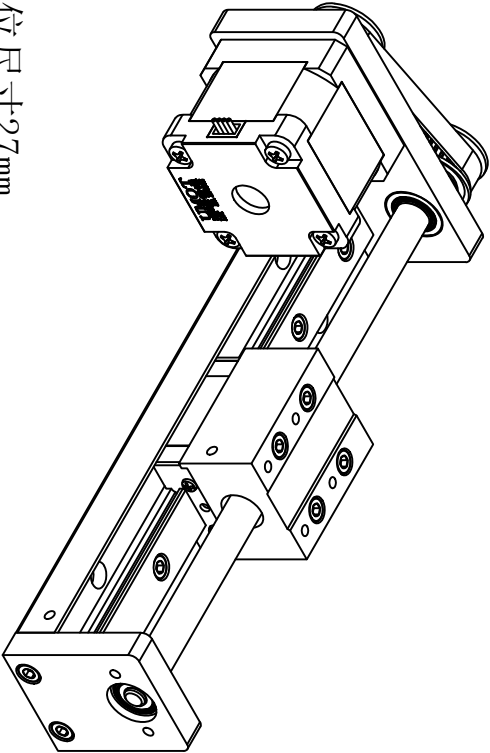
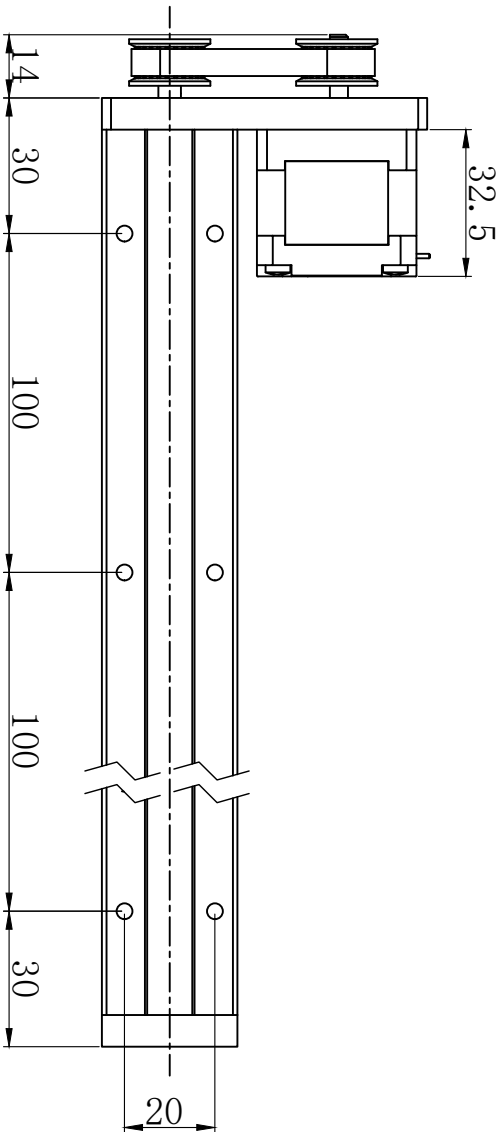
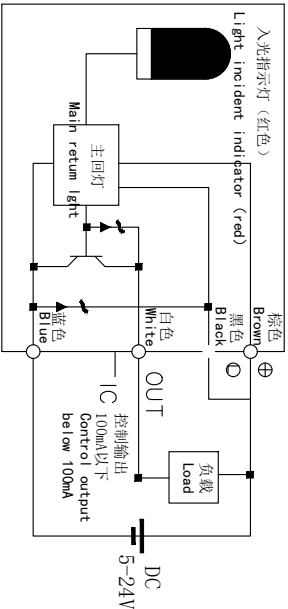


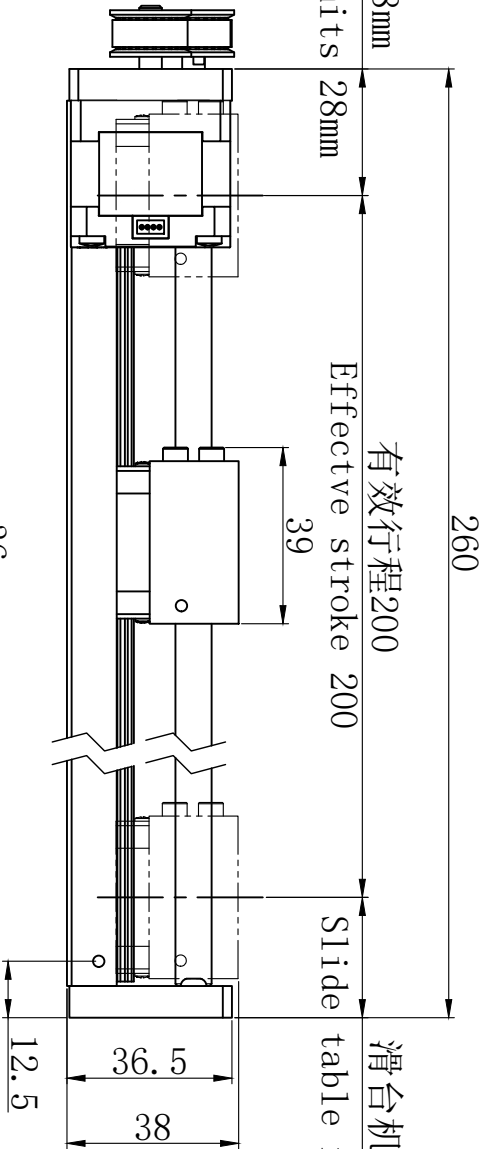
感应器接线图

Sensor wiring diagram



滑台机械限位尺寸28mm

Slide table mechanical limits

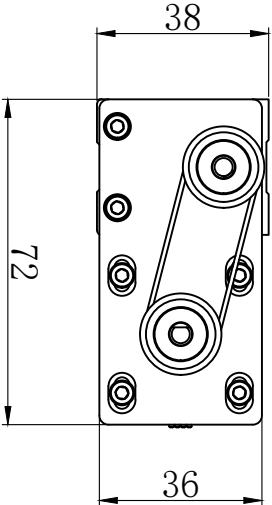


有效行程200

Effective stroke 200

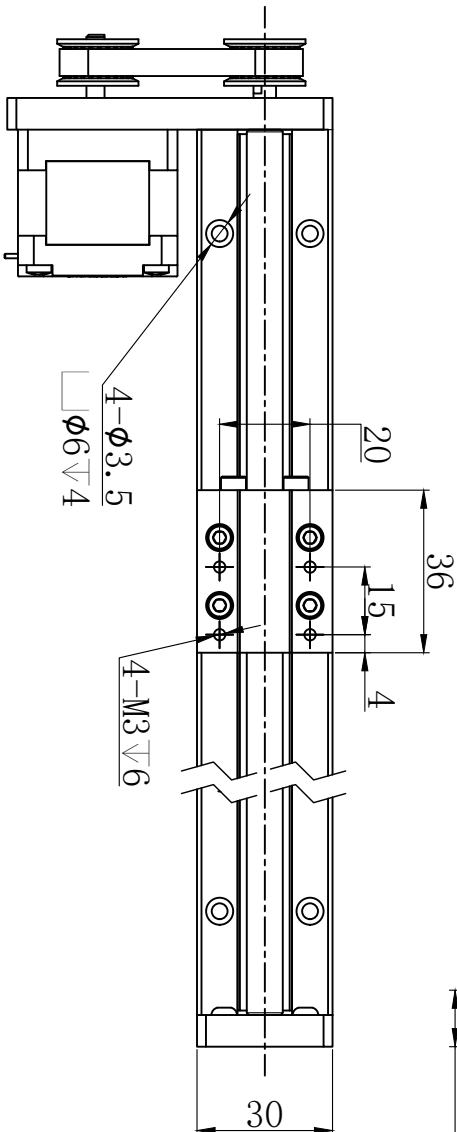
滑台机械限位尺寸27mm

Slide table mechanical limits 27mm



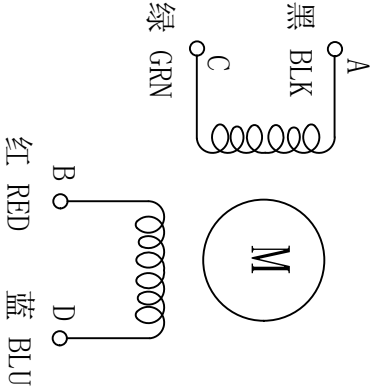
光电开关选配件

特性 <b>character</b>	规格 <b>specifications</b>
1. 导程 The guide	2/4/8
2. 步距角 Step Angle	1.8°
3. 保持转矩 Holding Torque	≥140 mN.M
4. 搭配马达 Pair with a motor	步进35
5. 加速度 acceleration	100ms (0.2s)
6. 重复定位精度 positioning accuracy	±0.05mm
8. 额定电流 Rated current	DC 1.68A
9. 传感器 (选配) sensor	(NPN)+1米线
10. 重量 weight	— kg



电气原理图

winding drawing



版本 (Versions)	修改内容 (Description)	标记 (REV)	日期 (Date)

表面粗糙度	$\sqrt[6]{0.25}$	$\sqrt[1.6]{}$	$\sqrt[2.0]{}$	$\sqrt[8.0]{}$	$\sim$	$\sqrt[4]{}$	<div>UMot</div> <div>视图 view</div> <div>比例 inverse proportion</div> <div>1 : 1</div> <div>重庆优摩特科技有限公司 Chongqing UMot technology Co. Ltd.</div>
图面为标示一般公差	游标尺公差300以下±0.5 孔距公差±0.15, 方格公差±0.015						
量 尺 公 差	300以下±0.5 300~600±0.7 600~1000±1.0 未标示之倒角C0.5, 未标示之圆角R0.5						
表面处理	热处理	材质				A0	
客 户 确 认 签 字 (盖章)							
设计 INSPECTED	审核 CHECKED	批准 APPROVED	日期 Date	版本 Version	型号 Model	SWH30L200Txx-35-10BR	