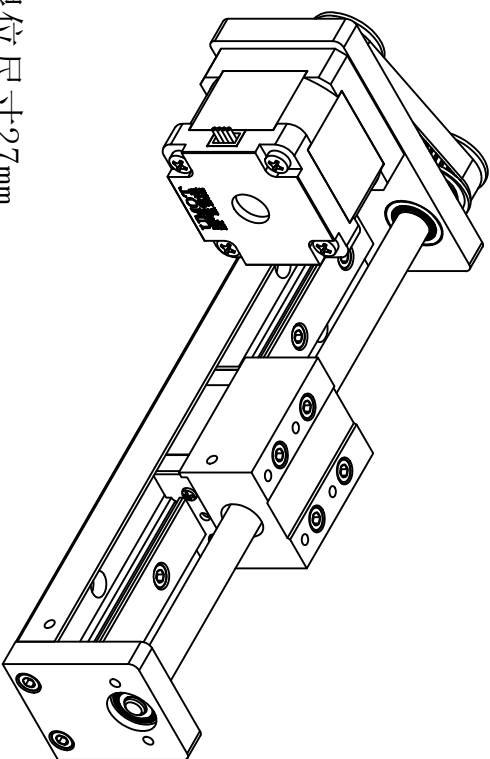
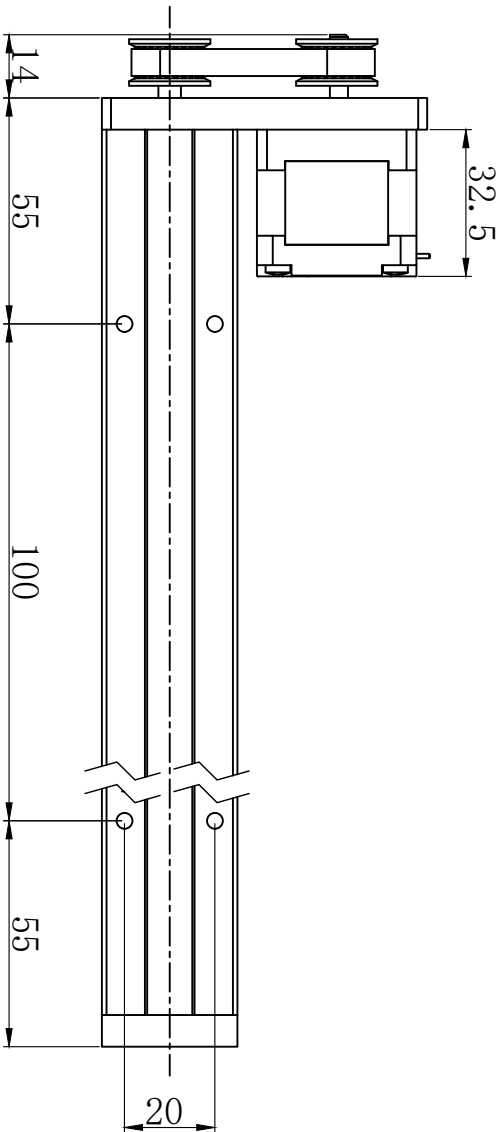
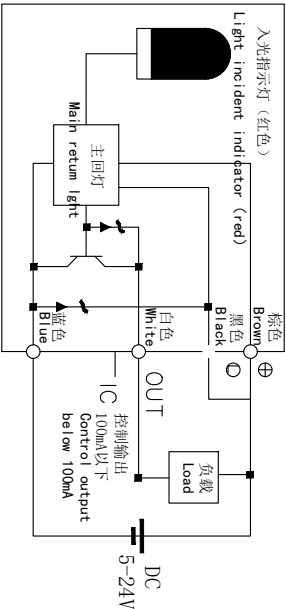


感应器接线图

Sensor wiring diagram



滑台机械限位尺寸28mm

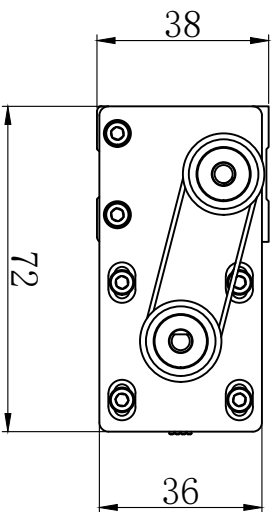
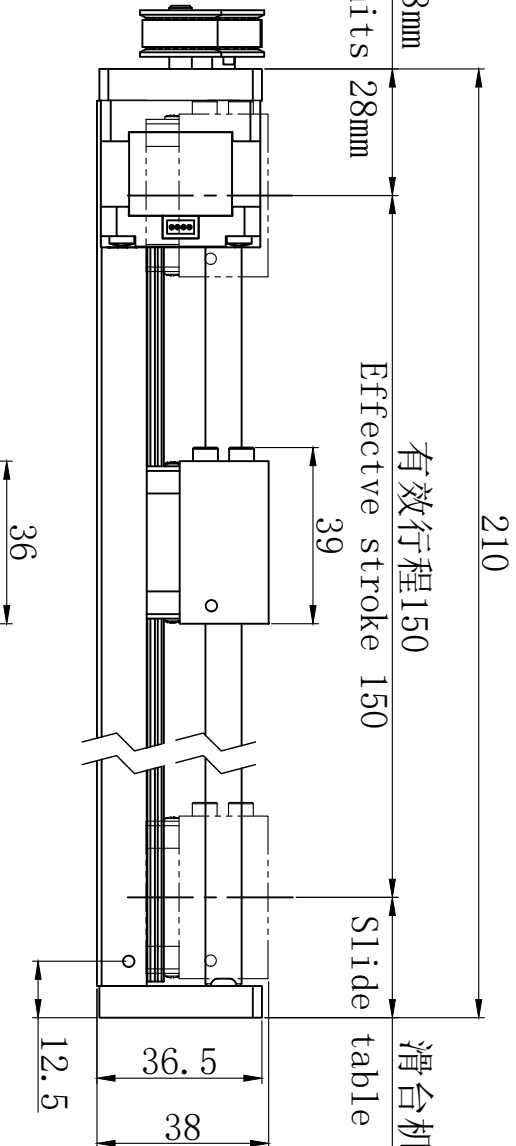
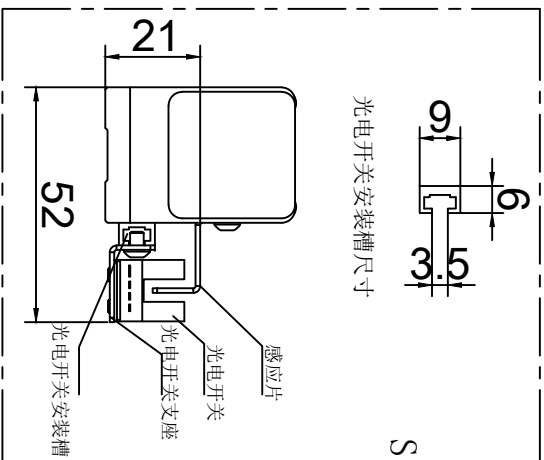
Slide table mechanical limits

有效行程150

Effective stroke 150

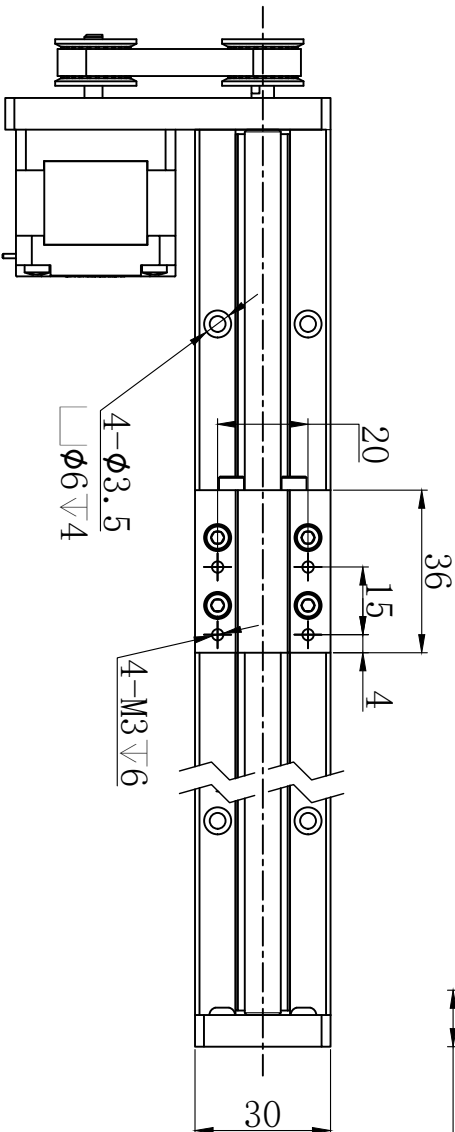
滑台机械限位尺寸27mm

Slide table mechanical limits 27mm



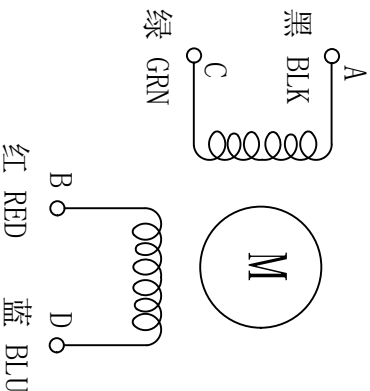
光电开关选配件

特性 character	规格 specifications
1. 导程 The guide	2/4/8
2. 步 距 角 Step Angle	1.8°
3. 保持转矩 Holding Torque	≥140 mN.M
4. 搭配马达 Pair with a motor	步进35
5. 加速度 acceleration	100ms (0.2s)
6. 重复定位精度 positioning accuracy	±0.05mm
8. 额定电流 Rated current	DC 1.68A
9. 传感器（选配） sensor	(NPN)+1米线
10. 重量 weight	— kg

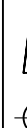


电气原理图

winding drawing



版本 (Versions)	修改内容 (Description)	标记 (REV)	日期 (Date)

表面粗糙度	$\sqrt{0.25}$	$\sqrt{1.6}$	$\sqrt{2.5}$	$\sqrt{8.0}$	\sim	$\sqrt{\quad}$	<div>UMot</div>				视图 view		重庆优摩特科技有限公司 Chongqing UMot technology Co. Ltd.			
	游标尺公差300以下±0.5 孔距公差±0.15, 方格公差±0.015															
图面为标示一般公差	300以下±0.5 300~600±0.7 600~1000±1.0 未标示之倒角0.5, 未标示之圆角R0.5						设计 INSPECTED		审核 CHECKED		批准 APPROVED		日期 Date	版本 Version	型号 Model	SWH30L150Txx-35-10BR
量 尺 公 差																
表面处理		热处理		材质		A0										
客 户 确 认 签 字 (盖章)																