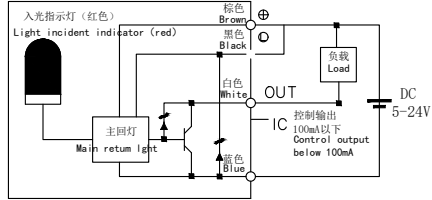


S	50	100	150	200	250	300	350	400
L	110	160	210	260	310	360	410	460
重量	1.0	1.1	1.2	1.3	1.4	1.5	1.6	1.7

感应器接线图  
Sensor wiring diagram



滑台机械限位28mm

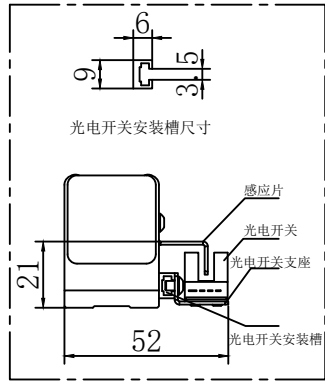
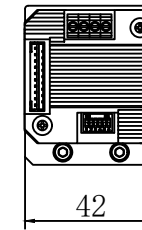
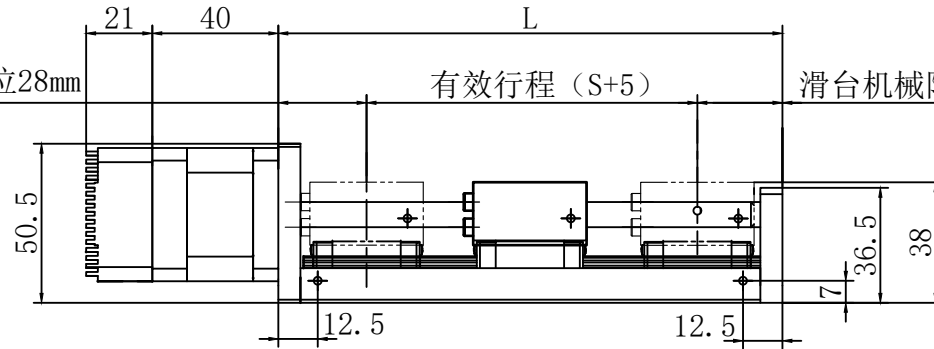
21

40

L

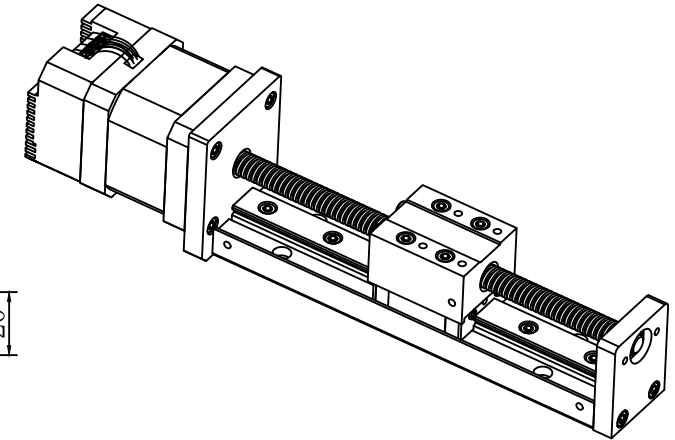
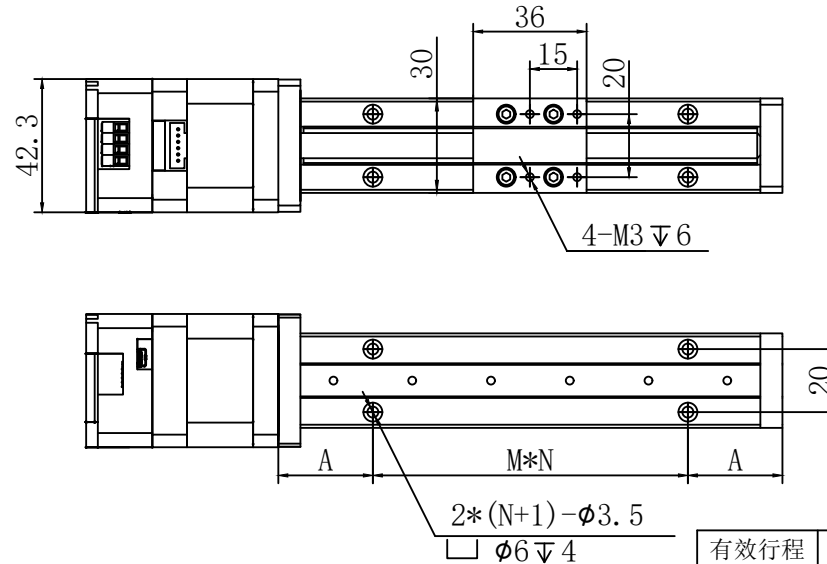
有效行程 (S+5)

滑台机械限位27mm



## 光电开关选配件


特性 <b>character</b>	规格 <b>specifications</b>
1. 导程 The guide	2/4/8
2. 步距角 Step Angle	1.8°
3. 保持转矩 Holding Torque	≥380mN. M
4. 搭配马达 Pair with a motor	步进42
5. 加速度 acceleration	100ms (0.2s)
6. 重复定位精度 positioning accuracy	±0.05mm
7. 荷载 Load	水平--Kg 垂直--Kg
8. 额定电流 Rated current	DC 1.5A
9. 传感器（选配） sensor	(NPN)+1米线
10. 重量 weight	1.0kg~1.7kg
11. 绝缘等级 Insulation class	B Class



有效行程	50	100	150	200	250	300	350	400
A	30	30	55	30	55	30	55	30
M	50	100	100	100	100	100	100	100
N	1	1	1	2	2	3	3	4

表面粗糙度	$\sqrt{\nabla \nabla \nabla} \begin{smallmatrix} 6 \\ 0.25 \end{smallmatrix}$	$\sqrt{\nabla \nabla \nabla} \begin{smallmatrix} 1.6 \\ \end{smallmatrix}$	$\sqrt{\nabla \nabla} \begin{smallmatrix} 2.0 \\ \end{smallmatrix}$	$\nabla \begin{smallmatrix} 8.0 \\ \end{smallmatrix}$	$\sim \checkmark$
图面为标示一般公差	游标尺公差300以下 $\pm 0.5$ 孔距公差 $\pm 0.15$ ，方格公差 $\pm 0.015$				
量 尺 公 差	300以下 $\pm 0.5$ 300~600 $\pm 0.7$ 600~1000 $\pm 1.0$ 未标示之倒角C0.5，未标示之圆角R0.5				
表面处理	热处理		材质		
客 户 确 认 签 字 (盖章)					

# UMot

	视图 view		
	比例 inverse proportion	1 : 1	
			A1
D	批准 APPROVED	日期 Date	版本 Version

重庆优摩特科技有限公司  
Chongqing UMot technology Co.Ltd.

设计 INSPECTED	审核 CHECKED	批准 APPROVED	日期 Date	版本 Version	型号 Model	SWH30LxxxTxx-IR42-10
-----------------	---------------	----------------	------------	---------------	-------------	----------------------