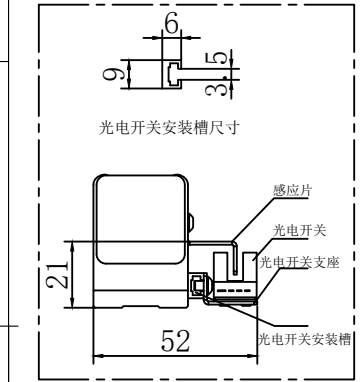
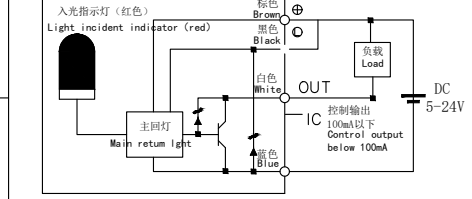


SWH30LxxxTxx-IR35-UMIP35

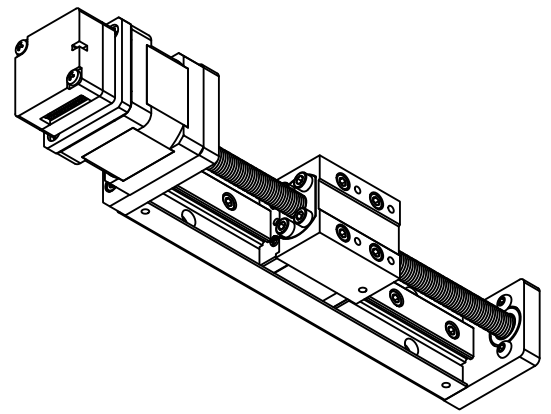
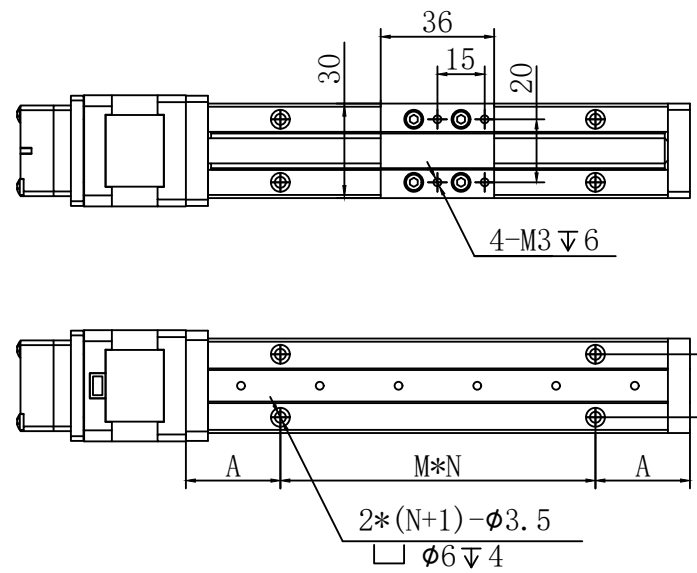
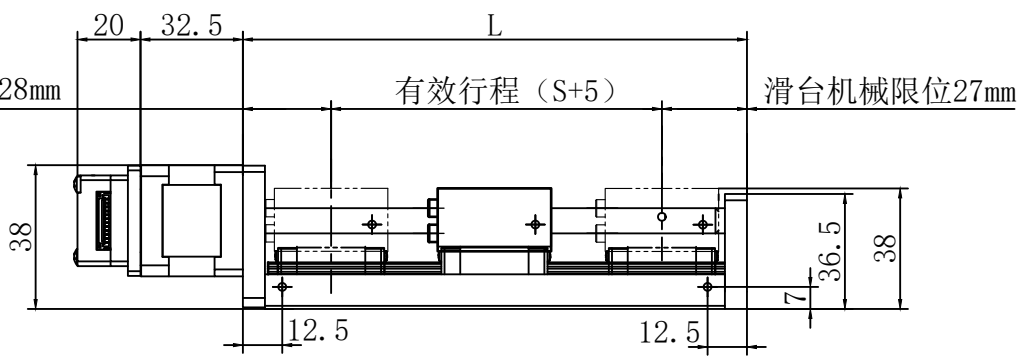
感应器接线图
Sensor wiring diagram




光电开关选配件

特性 character	规格 specifications
1. 导程 The guide	2/4/8/12
2. 步距角 Step Angle	1.8°
3. 保持转矩 Holding Torque	≥170mN.M
4. 搭配马达 Pair with a motor	步进35
5. 加速度 acceleration	100ms (0.2s)
6. 重复定位精度 positioning accuracy	±0.05mm
8. 额定电流 Rated current	DC 1.0A
9. 传感器 (选配) sensor	(NPN)+1米线
10. 重量 weight	0.8kg~1.5kg
11. 绝缘等级 Insulation class	B Class

滑台机械限位28mm



有效行程	50	100	150	200	250	300	350	400
A	30	30	55	30	55	30	55	30
M	50	100	100	100	100	100	100	100
N	1	1	1	2	2	3	3	4

表面粗糙度					
图面为标示一般公差	游标尺公差300以下±0.5 孔距公差±0.15, 方格公差±0.015				
量 尺 公 差	300以下±0.5 300~600±0.7 600~1000±1.0 未标示之倒角C0.5, 未标示之圆角R0.5				
表面处理	热处理		材质		

视图
view

比例
inverse proportion

1:1

A1

设计
INSPECTED

审核
CHECKED

批准
APPROVED

日期
Date

版本
Version

型号
Model

客户确认签字
(盖章)

重庆优摩特科技有限公司
Chongqing UMot technology Co.Ltd.

SWH30LxxxTxx-IR35-10