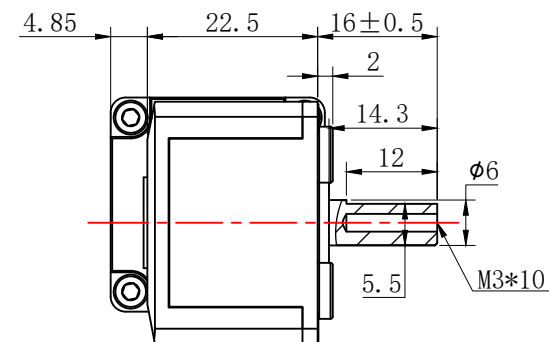
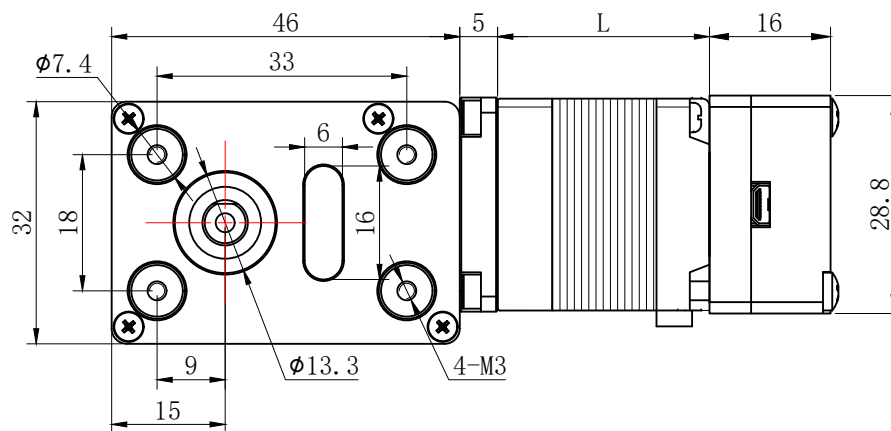


A

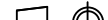
B

C

D



机身高度 L(mm)	32.5		45			客户确认签字 (盖章)			
客户选型打√									
客户选型最终型号:			28HS_____ -46TS____J1-IP28						
减速箱速比	37.3	62	87	149	192	252	324	576	970
客户选型打√									

			UMot		视图 view			重庆优摩特科技有限公司 Chongqing UMot technology Co.Ltd.	
					比例 inverse proportion	1: 1			
标记 REV	修改内容 Description	日期 Date	设计 INSPECTED	审核 CHECKED	批准 APPROVED	日期 Date	版本 version	型号 Model	28传动型蜗轮蜗杆 一体式驱动器选型图纸