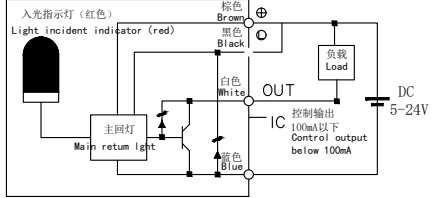
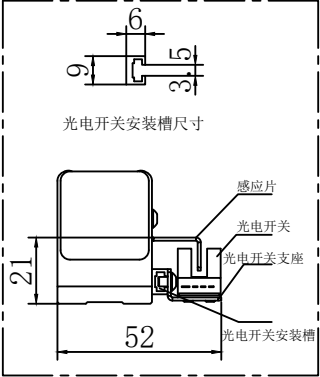
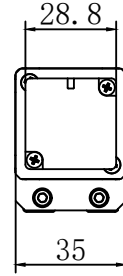
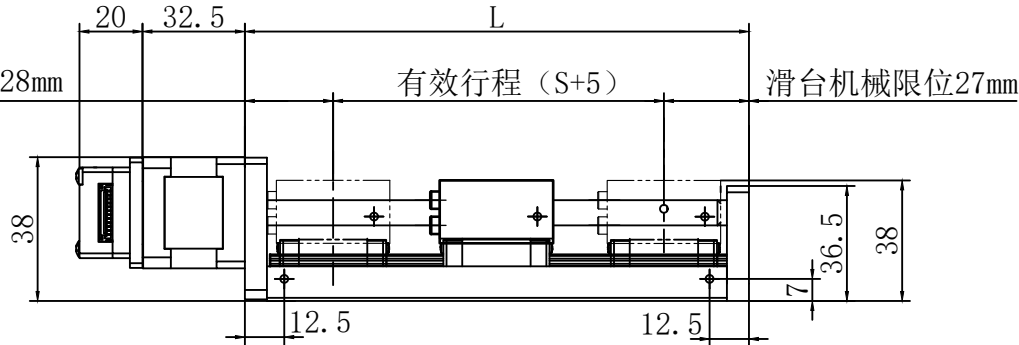


S	50	100	150	200	250	300	350	400
L	110	160	210	260	310	360	410	460
重量	0.8	0.9	1.0	1.1	1.2	1.3	1.4	1.5

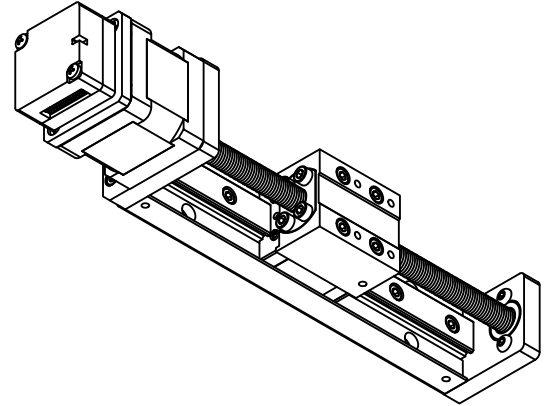
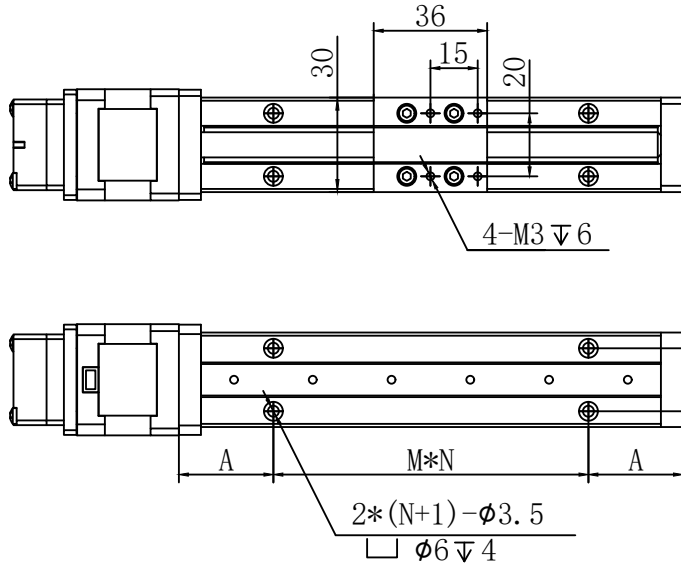
感应器接线图  
Sensor wiring diagram





滑台机械限位28mm



光电开关选配件



特性 character	规格 specifications
1. 导程 The guide	2/4/8/12
2. 步距角 Step Angle	1.8°
3. 保持转矩 Holding Torque	≥170mN.M
4. 搭配马达 Pair with a motor	步进35
5. 加速度 acceleration	100ms (0.2s)
6. 重复定位精度 positioning accuracy	±0.05mm
8. 额定电流 Rated current	DC 1.0A
9. 传感器 (选配) sensor	(NPN)+1米线
10. 重量 weight	0.8kg~1.5kg
11. 绝缘等级 Insulation class	B Class

表面粗糙度						
图面为标示一般公差	游标尺公差300以下±0.5 孔距公差±0.15, 方格公差±0.015					
量 尺 公 差	300以下±0.5 300~600±0.7 600~1000±1.0 未标示之倒角C0.5, 未标示之圆角R0.5					
表面处理	热处理			材质		

UMot		视图 view		重庆优摩特科技有限公司 Chongqing UMot technology Co.Ltd.				
		比例 inverse proportion	1:1					
				A1				
设计 INSPECTED	审核 CHECKED	批准 APPROVED	日期 Date	版本 Version	型号 Model	SWH30LxxxTxx-IP35-10		