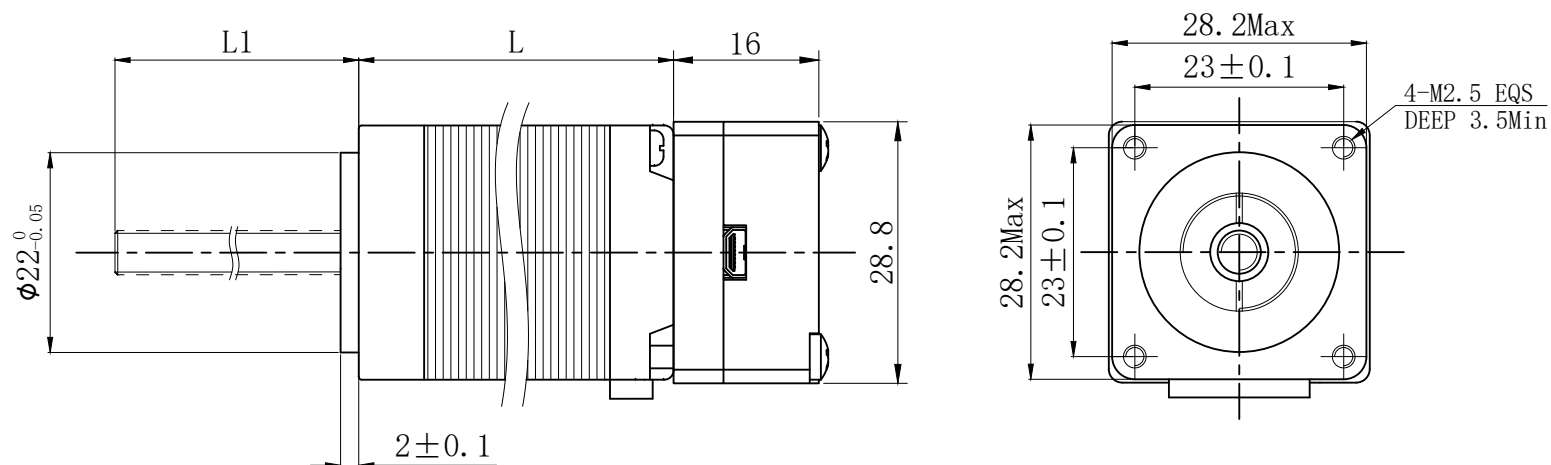
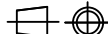


1	2	3	4	5	6		
符合RoHS指令要求 CONFORM TO RoHS DNSTROCTIONS	可选规格	保持转矩 (mN.m)	额定电流 (A)	相电阻(Ω)	额定电压(V)	转动惯量(g-cm <sup>2</sup> )	机身长度(mm)-L
	28HS2415-XX	65	0.95	3.2	3.04	15	32
	28HS4401-XX	90	0.7	6.5	4.55	25	40
	28HS7401-XX	100	0.67	9	6.03	30	52



丝杆直径	导程	步长										
5mm	2mm	0.01mm										
	4mm	0.02mm										
6.35mm	3.175mm	0.0158mm				UMot		视图 view		重庆优摩特科技有限公司 Chongqing UMot technology Co.Ltd.		
8mm	2mm	0.01mm						比例 inverse proportion	1 : 1			
	4mm	0.02mm										
	8mm	0.04mm						A0				
	12mm	0.06mm	标记 REV	修改内容 Description	日期 Date	设计 INSPECTED	审核 CHECKED	批准 APPROVED	日期 Date	版本 version	型号 Model	28丝杆步进电机 一体式驱动器选型图纸
	20mm	0.1mm										

1	2	3	4	5	6
---	---	---	---	---	---