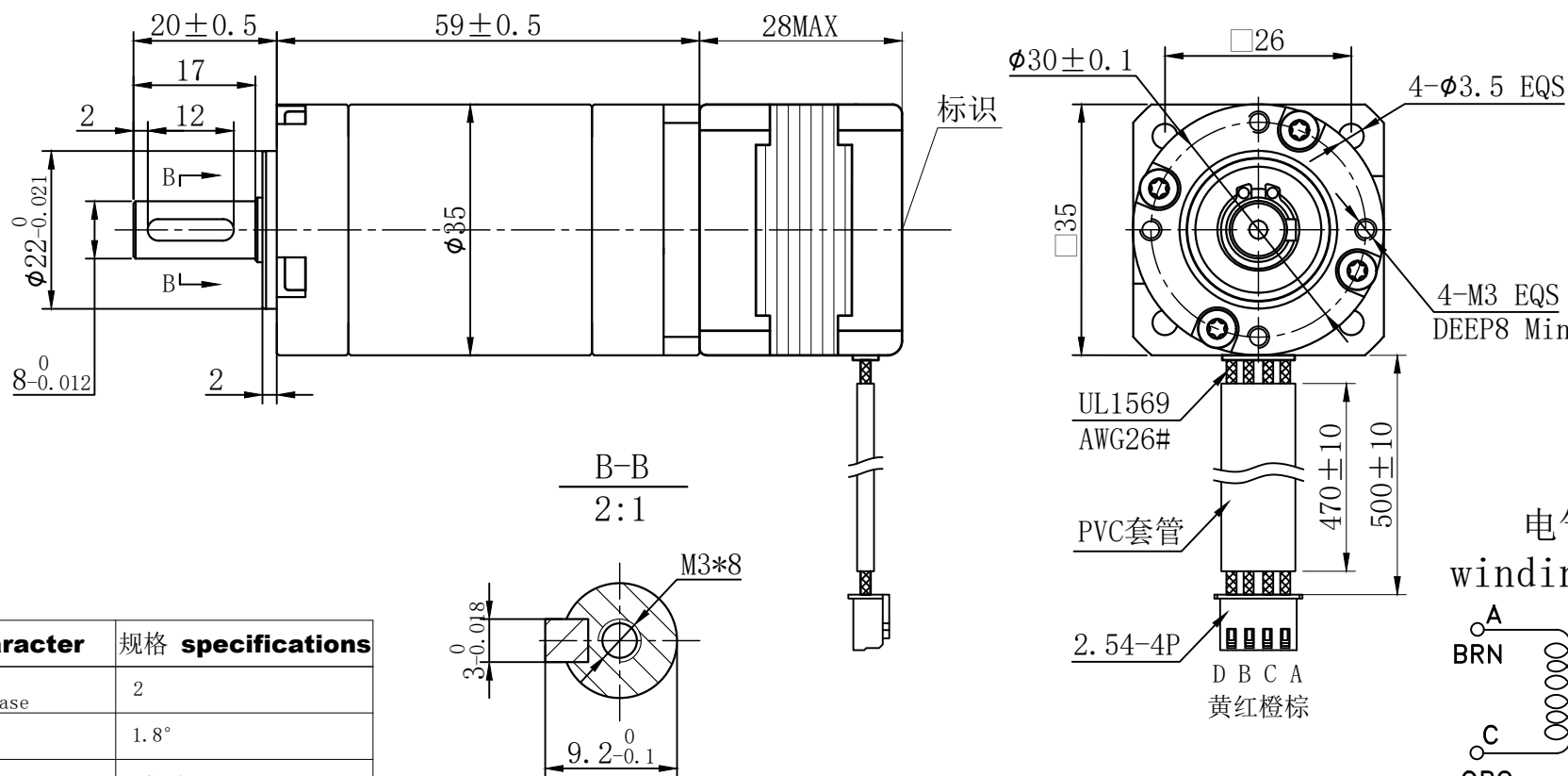


符合RoHS指令要求  
CONFORM TO RoHS DNSTRUCTIONS

A

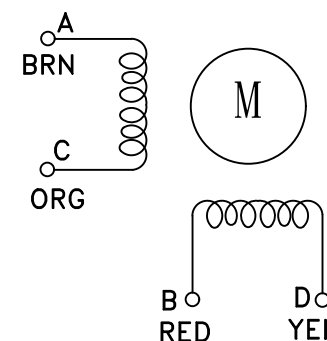
A



特性 <b>character</b>	规格 <b>specifications</b>
1. 相数 Number of phase	2
2. 步 距 角 Step Angle	1.8°
3. 额定电压 Rated Voltage	DC 4.5V
4. 额定电流 Rated current	DC 1.0A
5. 保持转矩 Holding Torque	≥ 200mN.m
6. 相电阻 Winding resistance	4.5±15% ohm(20℃)
7. 相电感 Winding inductaoce	5.5±20% mH (1kHz)
8. 转向 (轴伸向看) Direction of rotation	A-AB-B-CW
9. 转动惯量 Rotor Inertia	25 g.cm <sup>2</sup>
10. 电机重量 Weight	0.15Kg
11. 绝缘等级 Insulation class	B Class

減速比: 45:1

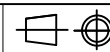
电气原理图  
winding drawing



D

D

# UMot

视图  
view

比例  
inverse  
proportion

1 : 1

重庆优摩特科技有限公司  
Chongqing UMot technology Co.Ltd.

阳祥

李佳兴

2023
05 10

A0

设计

审核

批准

日期

版本	
----	--

型号	
----	--

25HCU2408 25DC45TM 500

---

1

2

3

4

5

E