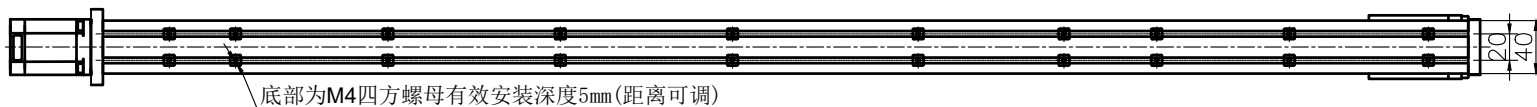
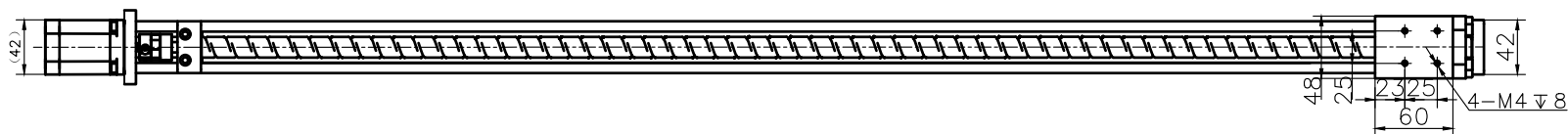
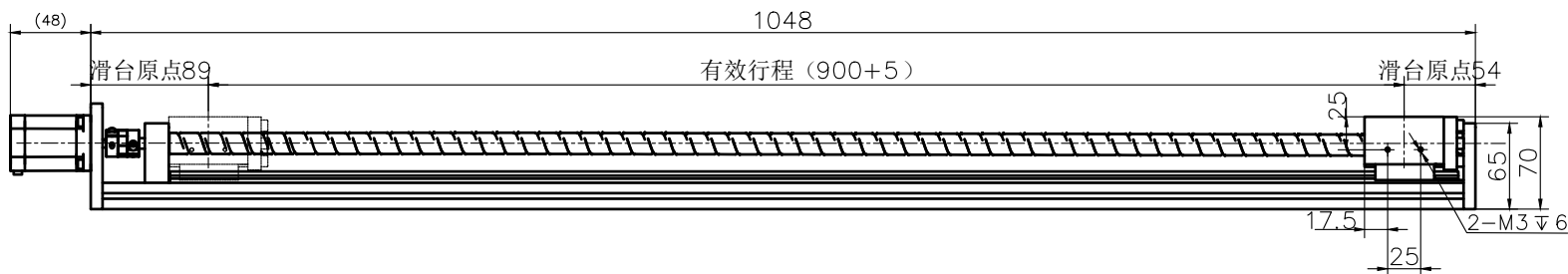
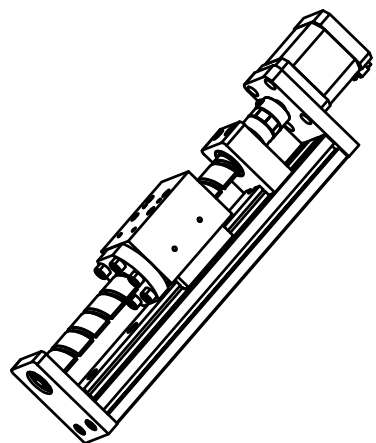
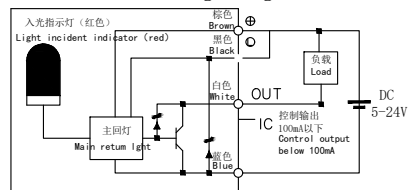



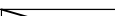



感应器接线图
Sensor wiring diagram



底部为M4四方螺母有效安装深度5mm(距离可调)

特性 character	规格 specifications
1. 导程 The guide	5/10
2. 步距角 Step Angle	1.8°
3. 保持转矩 Holding Torque	500mN. M
4. 搭配马达 Pair with a motor	步进42
5. 加速度 acceleration	100ms (0.2s)
6. 重复定位精度 positioning accuracy	±0.05mm
8. 额定电流 Rated current	DC 1.68A
9. 传感器 (选配) sensor	(NPN)+1米线
11. 绝缘等级 Insulation class	B Class

底部为M4滑块螺母安装数量(底部两边对称)

性能	行程 (S)		mm			UMot	视图 view				重庆优摩特科技有限公司 Chongqing UMot technology Co.Ltd.
	重复定位精度		±0.05				比例 inverse proportion		1 : 1		
	载重 (KG)	导 程	5	10							
		水 平	20	18							
		垂 直	6	5							
	最高速度		75	150					A0		
标记 REV	修改内容 Description			日期 Date	设计 INSPECTED	审核 CHECKED	批准 APPROVED	日期 Date	版本 Version	型号 Model	SW40L900TXX-42-10