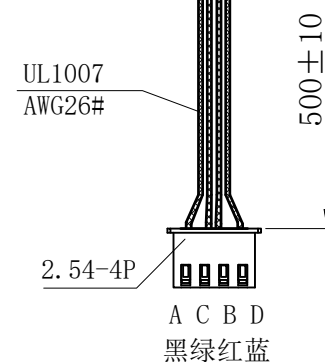
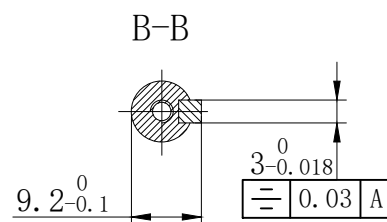
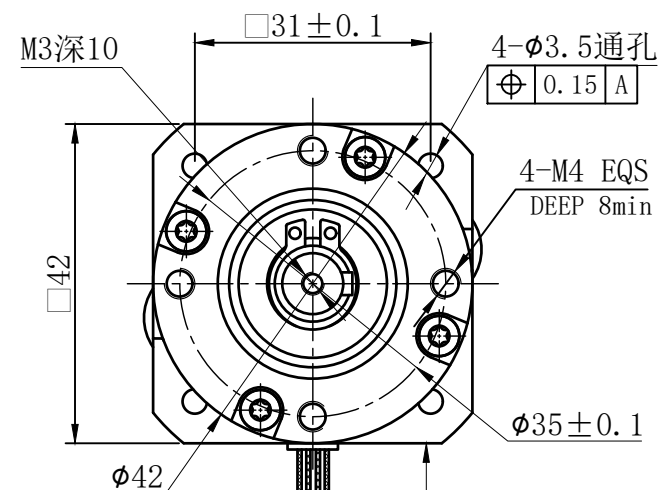
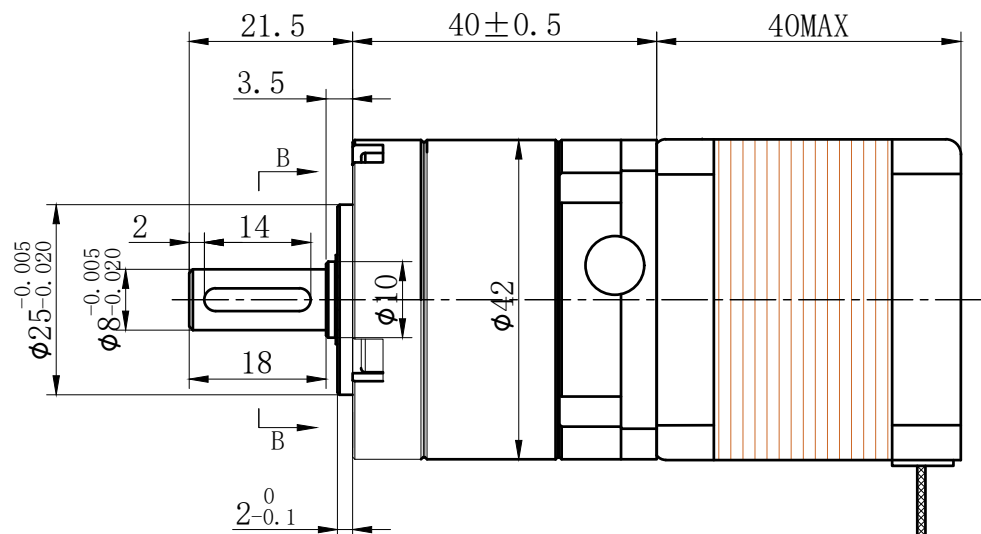


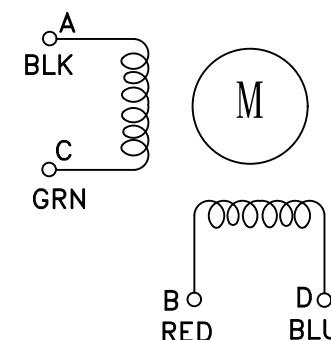
符合RoHS指令要求
CONFORM TO RoHS DNSTROCTIONS

A

A




电气原理图
winding drawing



減速比: 4:1

特性 character	规格 specifications
1. 相数 Number of phase	2
2. 步 距 角 Step Angle	1.8°
3. 额定电压 Rated Voltage	DC 2.5V
4. 额定电流 Rated current	DC 1.5A
5. 保持转矩 Holding Torque	≥ 380mN.m
6. 相电阻 Winding resistance	1.65±15% ohm(20℃)
7. 相电感 Winding inductaoce	3.3±20% mH (1kHz)
8. 转向(轴伸向看) Direction of rotation	A-AB-B-CW
9. 转动惯量 Rotor Inertia	40 g.cm ²
10. 电机重量 Weight	0.3Kg
11. 绝缘等级 Insulation class	B Class

			UMot		视图 view			重庆优摩特科技有限公司 Chongqing UMot technology Co.Ltd.	
					比例 inverse proportion	1：1			
					阳祥	李佳兴			
标记 REV	修改内容 Description	日期 Date	设计 INSPECTED	审核 CHECKED	批准 APPROVED	日期 Date	版本 Version	型号 Model	42HSC4409-42PG4PM-500

C

C

D

D