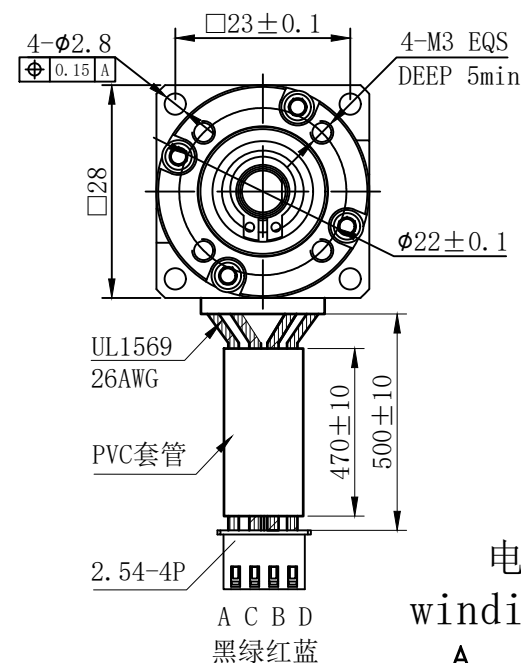
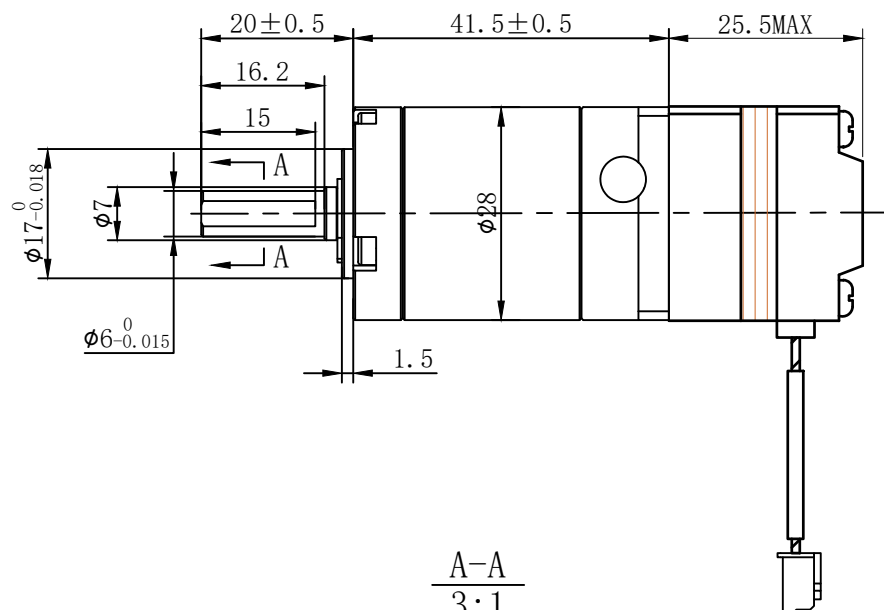


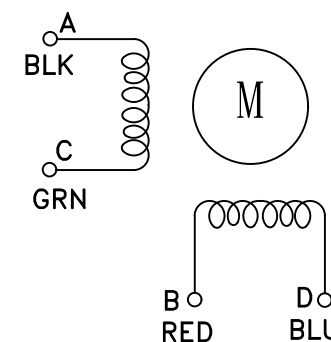
符合RoHS指令要求  
CONFORM TO RoHS DNSTROCTIONS

A

A



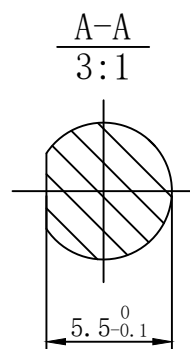
电气原理图  
winding drawing



B

B

特性 <b>character</b>	规格 <b>specifications</b>
1. 相数 Number of phase	2
2. 步 距 角 Step Angle	1.8°
3. 额定电压 Rated Voltage	DC 2.8V
4. 额定电流 Rated current	DC 0.8A
5. 保持转矩 Holding Torque	≥ 25mN.m
6. 相电阻 Winding resistance	3.5±10% ohm(20℃)
7. 相电感 Winding inductaoce	1.5±20% mH (1kHz)
8. 转向 (轴伸向看) Direction of rotation	A-AB-B-CW
9. 转动惯量 Rotor Inertia	6 g.cm <sup>2</sup>
10. 电机重量 Weight	0.08Kg
11. 绝缘等级 Insulation class	B Class



減速比: 70:1

C

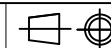
C

D

D

# UMot

视图  
view



比例  
inverse  
proportion

1 : 1

重庆优摩特科技有限公司  
Chongqing UMot technology Co.Ltd.

阳祥

李佳兴

2023  
02/13

AO

设计

审核

批准

日期	
----	--

版本	
----	--

型号	
----	--

28HS0405-28PG70.JM-500
------------------------

---

1

2

3

4

5

E