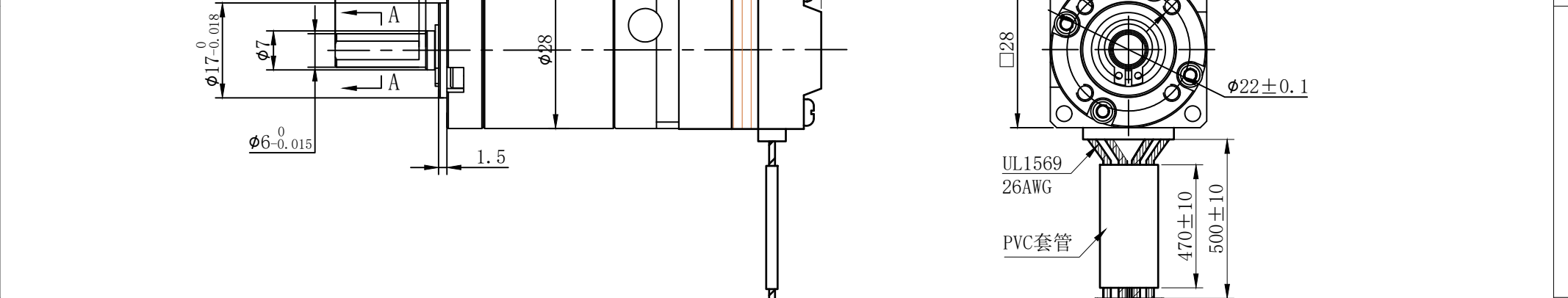


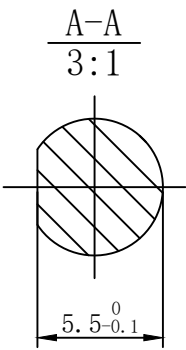
符合RoHS指令要求
CONFORM TO RoHS DNSTROCTIONS

A

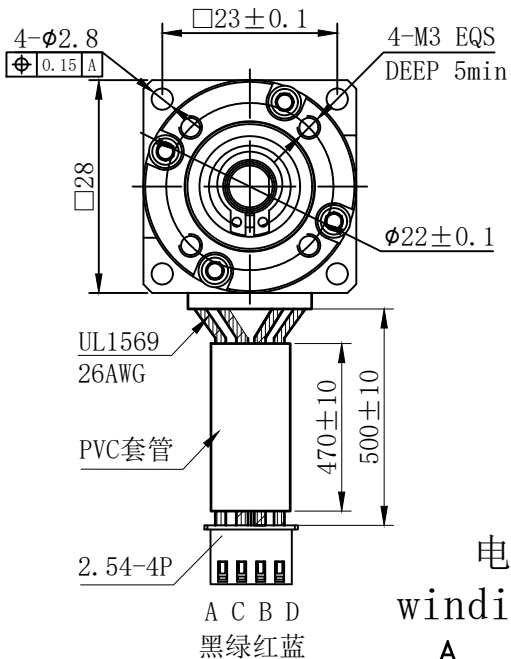
A



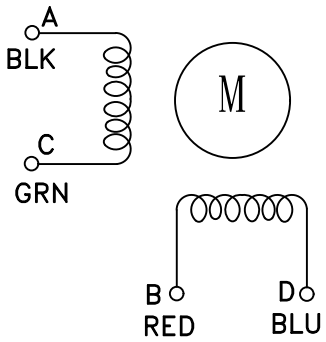
| 特性 character | 规格 specifications |
|---------------------------------------|-------------------|
| 1. 相数 Number of phase | 2 |
| 2. 步 距 角 Step Angle | 1.8° |
| 3. 额定电压 Rated Voltage | DC 2.8V |
| 4. 额定电流 Rated current | DC 0.8A |
| 5. 保持转矩 Holding Torque | ≥ 25mN.m |
| 6. 相电阻 Winding resistance | 3.5±10% ohm(20℃) |
| 7. 相电感 Winding inductaoce | 1.5±20% mH (1kHz) |
| 8. 转向 (轴伸向看) Directlon of rotation | A-AB-B-CW |
| 9. 转动惯量 Rotor Inertia | 6 g.cm² |
| 10. 电机重量 Weight | 0.08Kg |
| 11. 绝缘等级 Insulation class | B Class |




减速比：20:1



电气原理图
winding drawing



| | | | | | | | | | | | | | |
|--------------------------------------|-------------------|-----------|---------------------|------------|-----------------|---------------|--------------------------|---------------|---|-------------|--|--|--|
| 7. 相电感 Winding inductaoce | 1.5±20% mH (1kHz) | | | | UMot | | 视图 view | |  | | 重庆优摩特科技有限公司 Chongqing UMot technology Co.Ltd. | | |
| 8. 转向（轴伸向看） Directlon of rotation | A-AB-B-CW | | | | | | 比例 inverse proportion | | 1：1 | | | | |
| 9. 转动惯量 Rotor Inertia | 6 g.cm² | | | | | | | | | | | | |
| 10. 电机重量 Weight | 0.08Kg | | | | 阳祥 | 李佳兴 | | 2023 02/13 | A0 | | | | |
| 11. 绝缘等级 Insulation class | B Class | 标记 REV | 修改内容 Description | 日期 Date | 设计 INSPECTED | 审核 CHECKED | 批准 APPROVED | 日期 Date | 版本 Version | 型号 Model | 28HS0405-28PG20JM-500 | | |