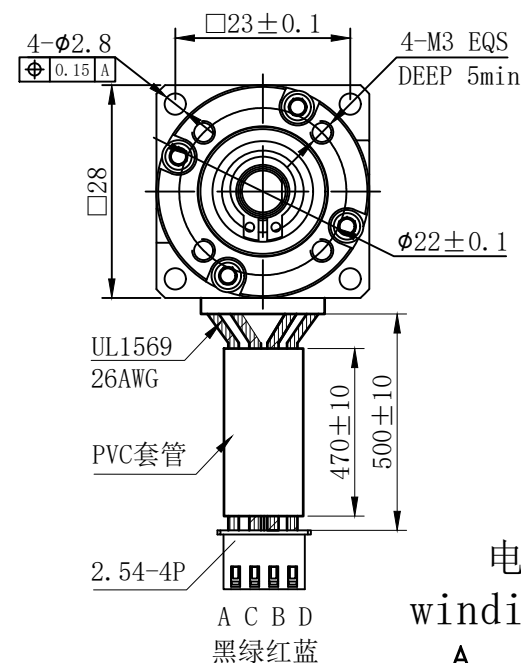
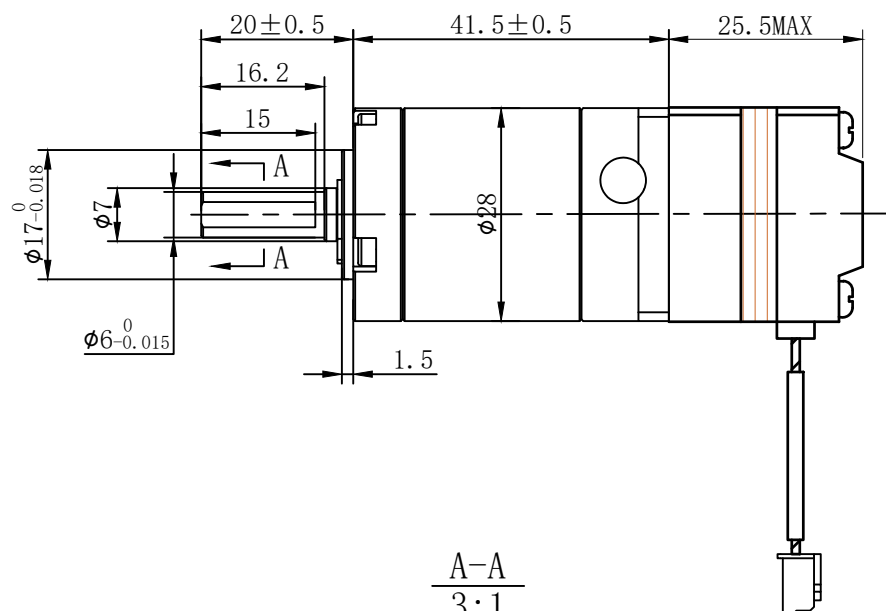


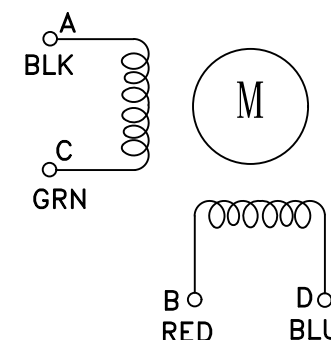
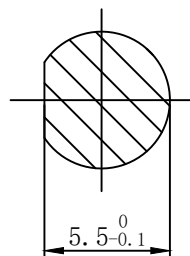
符合RoHS指令要求
CONFORM TO RoHS DNSTROCTIONS

A

A

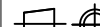


电气原理图
winding drawing


$$\frac{A-A}{3:1}$$


減速比: 16:1

特性 character	规格 specifications
1. 相数 Number of phase	2
2. 步 距 角 Step Angle	1.8°
3. 额定电压 Rated Voltage	DC 2.8V
4. 额定电流 Rated current	DC 0.8A
5. 保持转矩 Holding Torque	≥ 25mN.m
6. 相电阻 Winding resistance	3.5±10% ohm(20℃)
7. 相电感 Winding inductaoce	1.5±20% mH (1kHz)
8. 转向(轴伸向看) Direction of rotation	A-AB-B-CW
9. 转动惯量 Rotor Inertia	6 g.cm ²
10. 电机重量 Weight	0.08Kg
11. 绝缘等级 Insulation class	B Class

			UMot		视图 view			重庆优摩特科技有限公司 Chongqing UMot technology Co.Ltd.	
					比例 inverse proportion	1: 1			
					阳祥	李佳兴			
标记 REV	修改内容 Description	日期 Date	设计 INSPECTED	审核 CHECKED	批准 APPROVED	日期 Date	版本 Version	型号 Model	28HS0405-28PG16JM-500

C

C

D

D