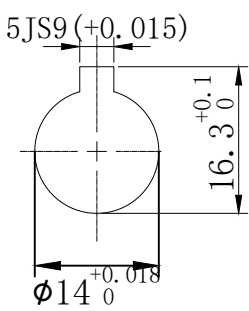
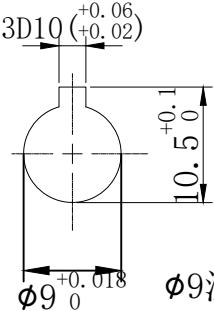


特性 character	规格 specifications
1. 相数 Number of phase	2
2. 步距角 Step Angle	1.8°
3. 额定电压 Rated Voltage	DC 1.7V
4. 额定电流 Rated current	DC 2.0A
5. 保持转矩 Holding Torque	≥ 950mN. m
6. 相电阻 Winding resistance	0.85±10% ohm(20℃)
7. 相电感 Winding inductaoce	2.5±20% mH (1kHz)
8. 转向 (轴伸向看) Directlon of rotation	A-AB-B-CW
9. 转动惯量 Rotor Inertia	200 g.cm²
10. 电机重量 Weight	0.7Kg
11. 绝缘等级 Insulation class	B Class



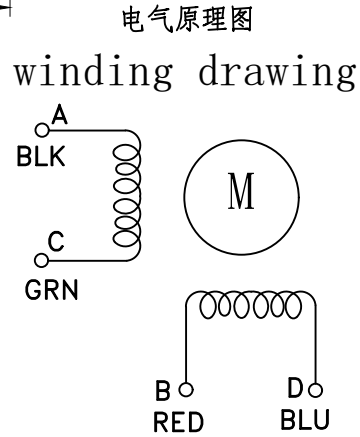
输出孔




输入孔

减速比:
5 / 7.5 / 10 / 15 / 20 / 25 /
30 / 40 / 50 / 60 / 80 / 100

Ø9深20—键3*3*14



Winding inductance	2.15±0.05 mH (1kHz)				UMot		视图 view				重庆优摩特科技有限公司 Chongqing UMot technology Co.Ltd.	
8. 转向 (轴伸向看) Direction of rotation	A-AB-B-CW						比例 inverse proportion		1 : 1			
9. 转动惯量 Rotor Inertia	200 g.cm²											
10. 电机重量 Weight	0.7Kg								A0			
11. 绝缘等级 Insulation class	B Class	标记 REV	修改内容 Description	日期 Date	设计 INSPECTED	审核 CHECKED	批准 APPROVED	日期 Date	版本 version	型号 Model	57HS5417-95TS-JM-500	