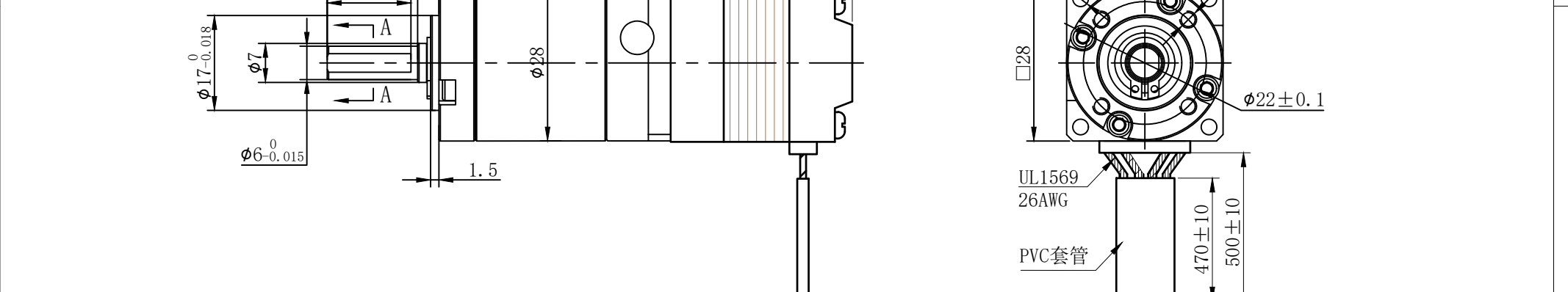


符合RoHS指令要求

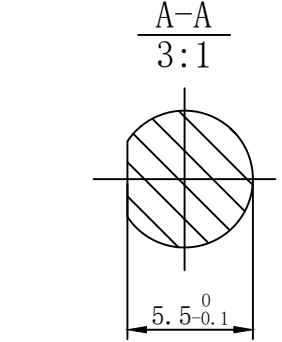
CONFORM TO RoHS DNSTROCTIONS

A

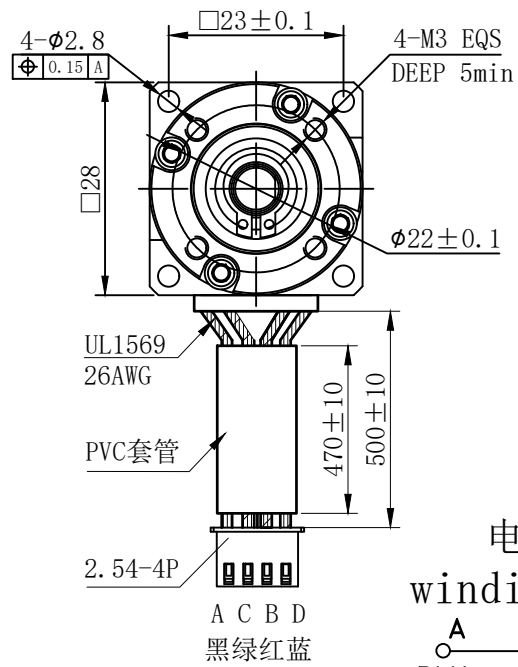
A



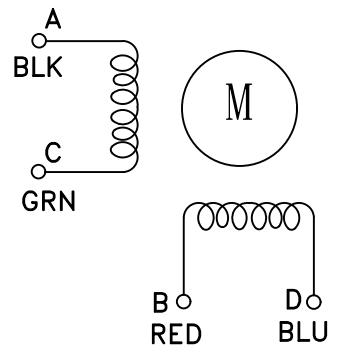
特性 character	规格 specifications
1. 相数 Number of phase	2
2. 步 距 角 Step Angle	1.8°
3. 额定电压 Rated Voltage	DC 3.88V
4. 额定电流 Rated current	DC 0.67A
5. 保持转矩 Holding Torque	≥ 70mN.m
6. 相电阻 Winding resistance	5.8±10% ohm(20℃)
7. 相电感 Winding inductaoce	4.2±20% mH (1kHz)
8. 转向 (轴伸向看) Directlon of rotation	A-AB-B-CW
9. 转动惯量 Rotor Inertia	15 g.cm²
10. 电机重量 Weight	0.13Kg
11. 绝缘等级 Insulation class	B Class

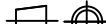


减速比：25:1



电气原理图
winding drawing



7. 相电感 Winding inductaoce	4.2±20% mH (1kHz)			UMot	视图 view				重庆优摩特科技有限公司 Chongqing UMot technology Co.Ltd.		
8. 转向（轴伸向看） Directlon of rotation	A-AB-B-CW				比例 inverse proportion		1：1				
9. 转动惯量 Rotor Inertia	15 g.cm²										
10. 电机重量 Weight	0.13Kg				阳祥	李佳兴		2023 02/13	A0		
11. 绝缘等级 Insulation class	B Class	标记 REV	修改内容 Description	日期 Date	设计 INSPECTED	审核 CHECKED	批准 APPROVED	日期 Date	版本 Version	型号 Model	28HS2401-28PG25JM-500