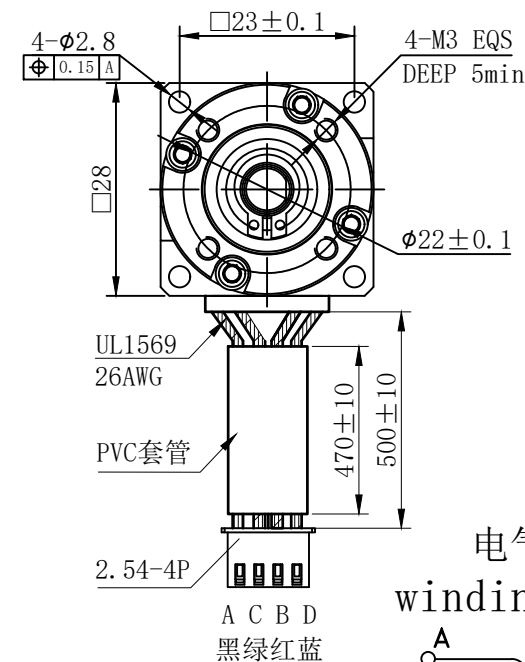
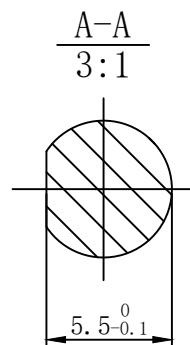
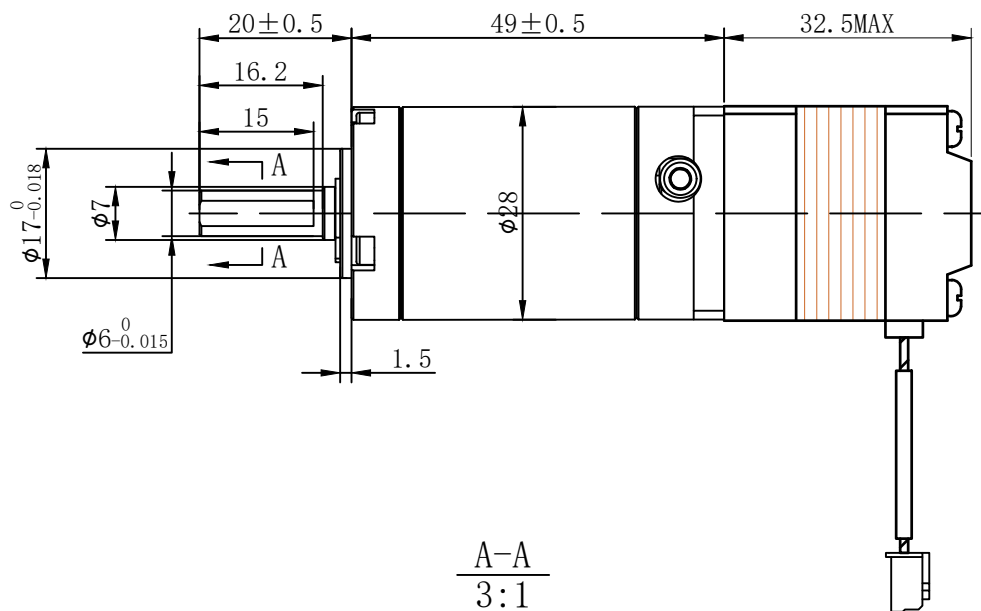


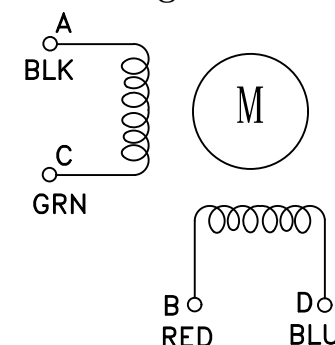
符合RoHS指令要求
CONFORM TO RoHS DNSTROCTIONS

A

A

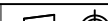


电气原理图
winding drawing



減速比: 100:1

特性 character	规格 specifications
1. 相数 Number of phase	2
2. 步 距 角 Step Angle	1.8°
3. 额定电压 Rated Voltage	DC 3.88V
4. 额定电流 Rated current	DC 0.67A
5. 保持转矩 Holding Torque	≥ 70mN.m
6. 相电阻 Winding resistance	5.8±10% ohm(20℃)
7. 相电感 Winding inductaoce	4.2±20% mH (1kHz)
8. 转向(轴伸向看) Direction of rotation	A-AB-B-CW
9. 转动惯量 Rotor Inertia	15 g.cm ²
10. 电机重量 Weight	0.13Kg
11. 绝缘等级 Insulation class	B Class

			UMot		视图 view			重庆优摩特科技有限公司 Chongqing UMot technology Co.Ltd.		
					比例 inverse proportion	1 : 1				
					阳祥	李佳兴				
标记 REV	修改内容 Description	日期 Date	设计 INSPECTED	审核 CHECKED	批准 APPROVED	日期 Date	版本 Version	型号 Model	28HS2401-28PG100JM-500	

C

C

D

D