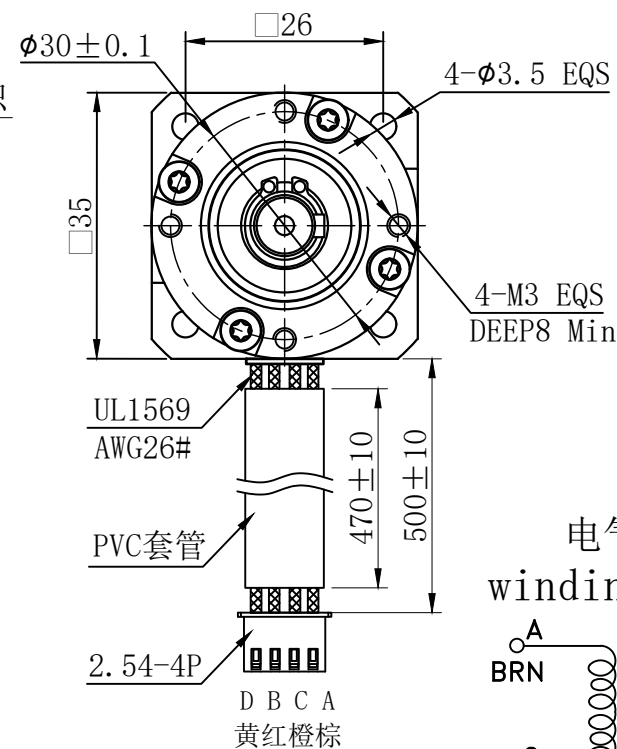
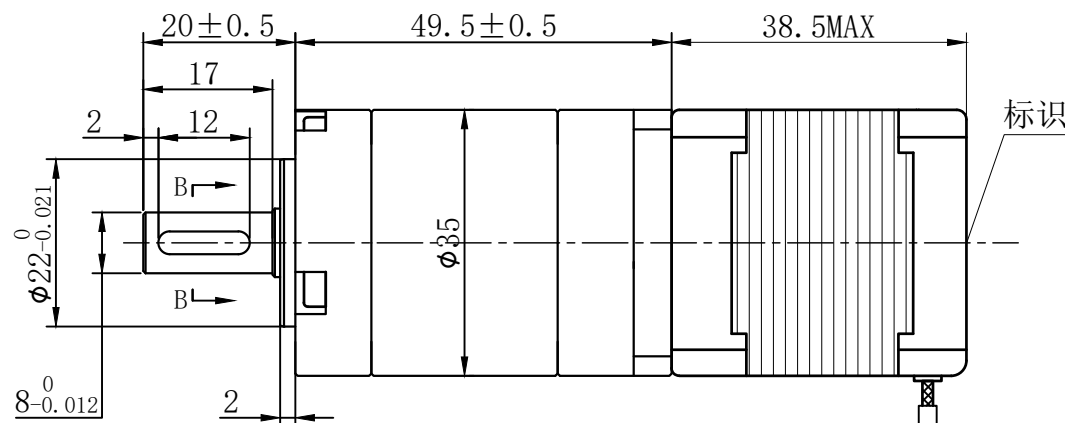


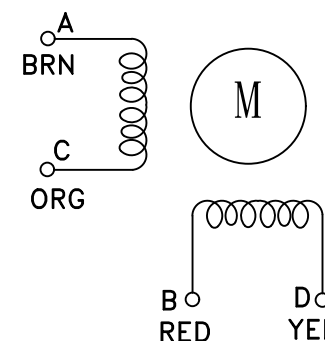
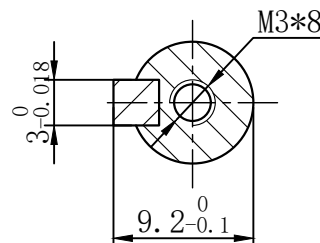
符合RoHS指令要求
CONFORM TO RoHS DNSTRUCTIONS

A

A



电气原理图
winding drawing


$$\frac{\text{B-B}}{2:1}$$


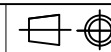
減速比: 9:1

特性 character	规格 specifications
1. 相数 Number of phase	2
2. 步 距 角 Step Angle	1.8°
3. 额定电压 Rated Voltage	DC 4.5V
4. 额定电流 Rated current	DC 1.0A
5. 保持转矩 Holding Torque	≥ 250mN.m
6. 相电阻 Winding resistance	4.5±15% ohm(20℃)
7. 相电感 Winding inductaoce	7±20% mH (1kHz)
8. 转向(轴伸向看) Direction of rotation	A-AB-B-CW
9. 转动惯量 Rotor Inertia	35 g.cm ²
10. 电机重量 Weight	0.25Kg
11. 绝缘等级 Insulation class	B Class

标记 REV	修改内容 Description	日期 Date
-----------	---------------------	------------

UMot

视图
view



1 : 1

重庆优摩特科技有限公司
Chongqing UMot technology Co.Ltd.

阳祥

李佳兴

2023
05 10

A0

设计
INSPECTED

审核
CHECKED

批准
APPROVED

日期	Date
----	------

版本	Version
----	---------

型号	Model
----	-------

35HSH5401-35PG9JM-500

C

C

D

D