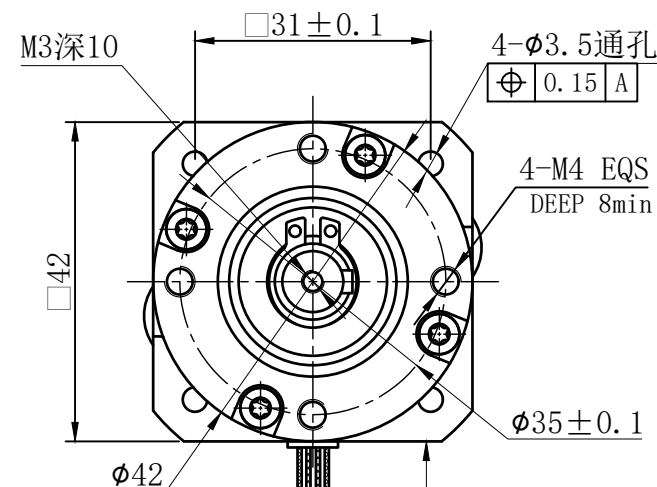
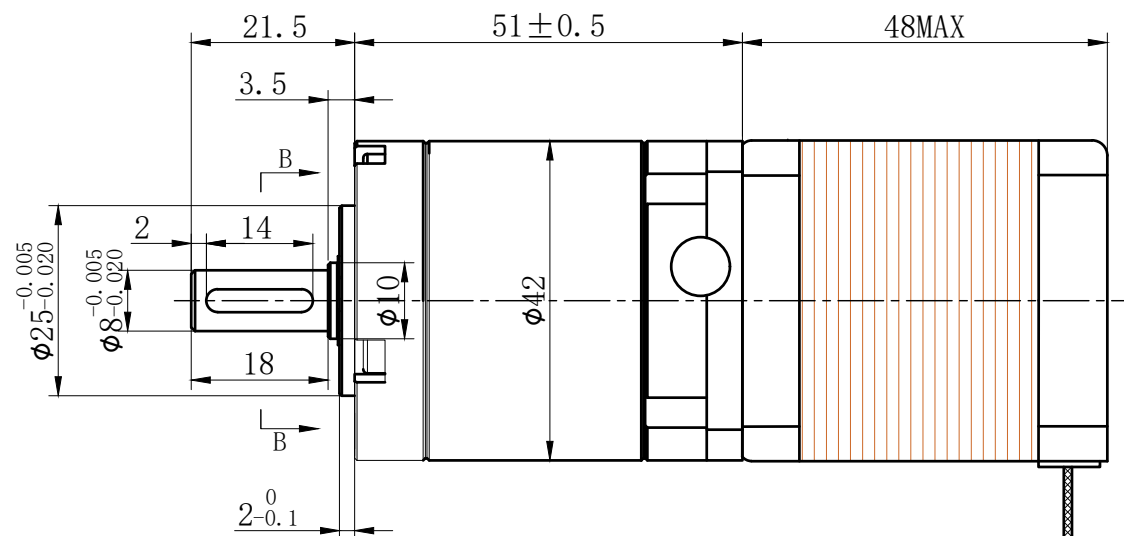


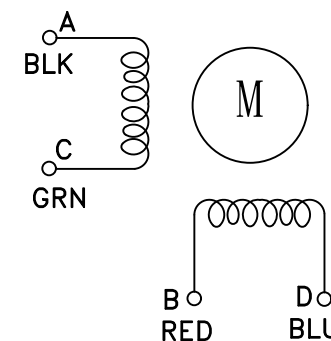
符合RoHS指令要求
CONFORM TO RoHS DNSTRUCTIONS

A

A

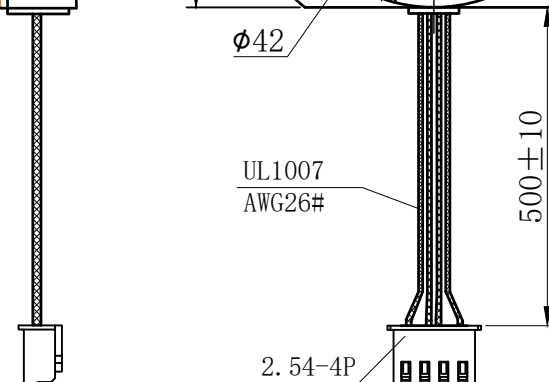
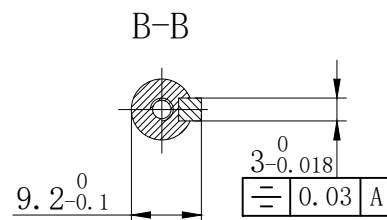


电气原理图
winding drawing



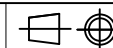
減速比: 100:1

特性 character	规格 specifications
1. 相数 Number of phase	2
2. 步 距 角 Step Angle	1.8°
3. 额定电压 Rated Voltage	DC 3.0V
4. 额定电流 Rated current	DC 1.5A
5. 保持转矩 Holding Torque	≥ 520mN.m
6. 相电阻 Winding resistance	2.0±10% ohm(20℃)
7. 相电感 Winding inductaoce	3.5±20% mH (1kHz)
8. 转向（轴伸向看） Direction of rotation	A-AB-B-CW
9. 转动惯量 Rotor Inertia	68 g.cm ²
10. 电机重量 Weight	0.4Kg
11. 绝缘等级 Insulation class	B Class



UMot

视图
view



1 : 1

重庆优摩特科技有限公司
Chongqing UMot technology Co.Ltd.

阳祥

李佳兴

2023
02/13

AO

设计
INSPECTED

审核
CHECKED

批准
APPROVE

日期
Date

版本	Version
----	---------

型号	Model
----	-------

42HSC6413-42PG100PM-500

1

2

3

4

5

E

C

C

D

D