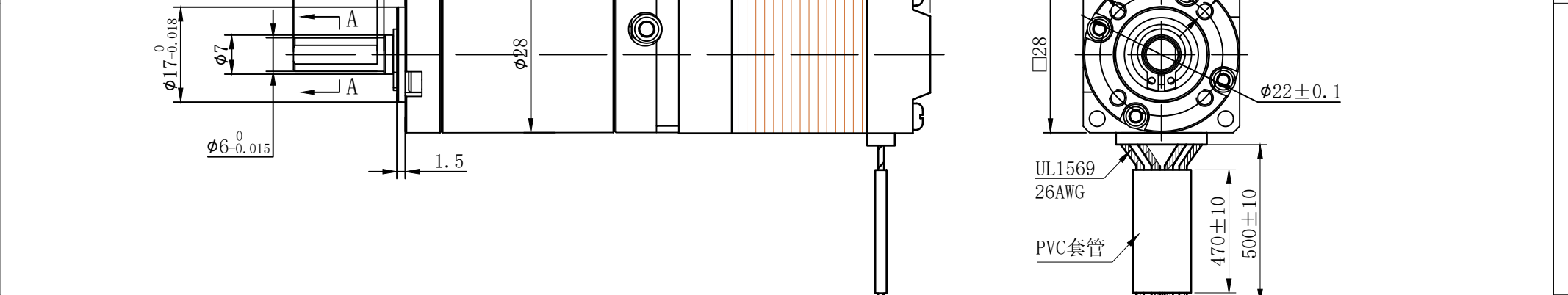


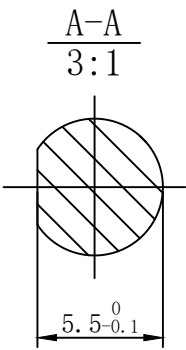
符合RoHS指令要求  
CONFORM TO RoHS DNSTRUCTIONS

A

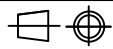
A



特性 character	规格 specifications
1. 相数 Number of phase	2
2. 步 距 角 Step Angle	1.8°
3. 额定电压 Rated Voltage	DC 4.9V
4. 额定电流 Rated current	DC 0.7A
5. 保持转矩 Holding Torque	≥ 95mN.m
6. 相电阻 Winding resistance	7±10% ohm(20℃)
7. 相电感 Winding inductaoce	5±20% mH (1kHz)
8. 转向（轴伸向看） Directlon of rotation	A-AB-B-CW
9. 转动惯量 Rotor Inertia	28 g.cm²
10. 电机重量 Weight	0.2Kg
11. 绝缘等级 Insulation class	B Class



减速比：64:1

7. 相电感 Winding inductaoce		5±20% mH（1kHz）				UMot		视图 view				重庆优摩特科技有限公司 Chongqing UMot technology Co.Ltd.											
8. 转向（轴伸向看） Directlon of rotation		A-AB-B-CW						比例 inverse proportion		1：1													
9. 转动惯量 Rotor Inertia		28 g.cm²																					
10. 电机重量 Weight		0.2Kg						阳祥		李佳兴				2023 02/13		A0							
11. 绝缘等级 Insulation class		B Class		标记 REV		修改内容 Description		日期 Date		设计 INSPECTED		审核 CHECKED		批准 APPROVED		日期 Date		版本 Version		型号 Model		28HS5401-28PG64JM-500	