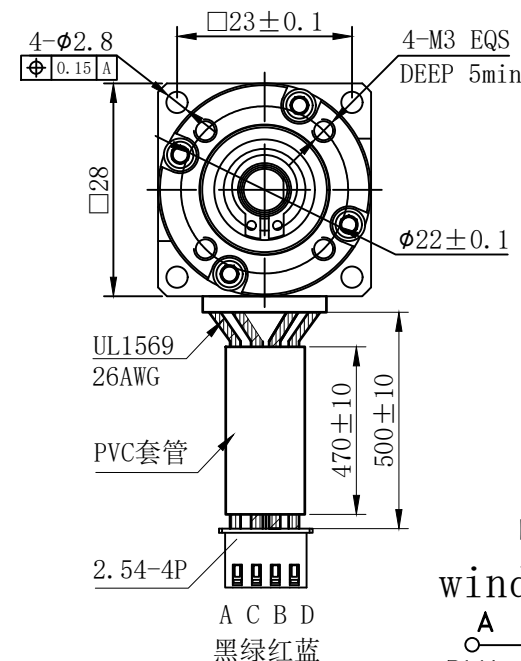
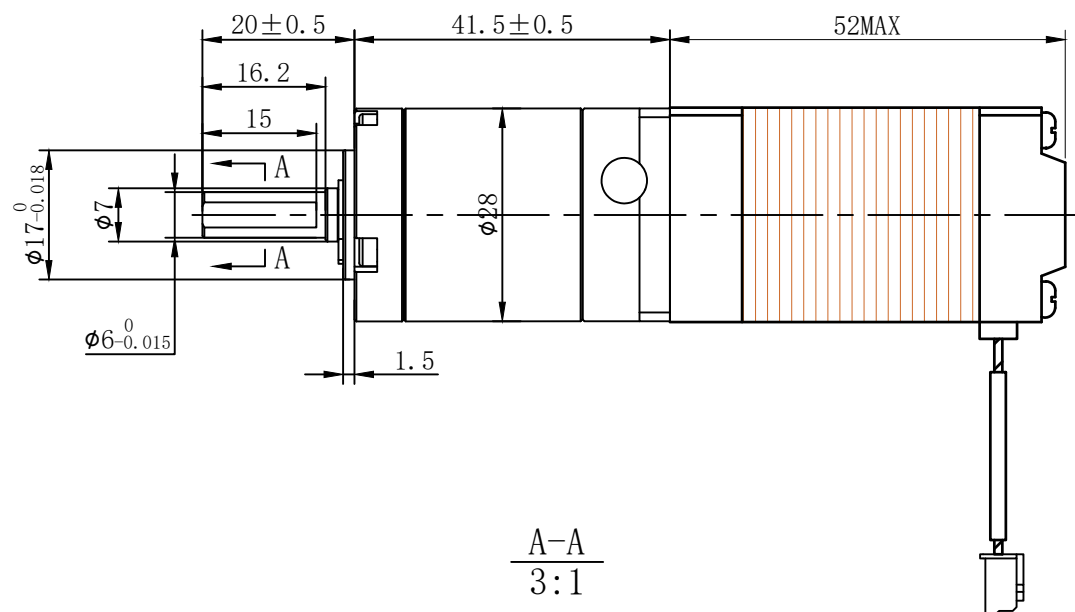


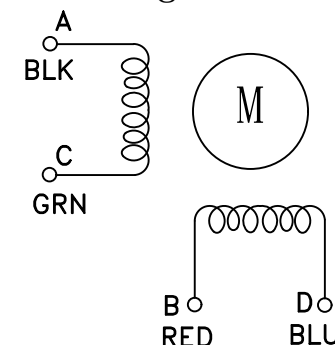
符合RoHS指令要求  
CONFORM TO RoHS DNSTROCTIONS

A

A



电气原理图  
winding drawing



| 特性 <b>character</b>                  | 规格 <b>specifications</b> |
|--------------------------------------|--------------------------|
| 1. 相数<br>Number of phase             | 2                        |
| 2. 步 距 角<br>Step Angle               | 1.8°                     |
| 3. 额定电压<br>Rated Voltage             | DC 6.03V                 |
| 4. 额定电流<br>Rated current             | DC 0.67A                 |
| 5. 保持转矩<br>Holding Torque            | ≥ 110mN.m                |
| 6. 相电阻<br>Winding resistance         | 9±10% ohm(20℃)           |
| 7. 相电感<br>Winding inductaoce         | 7±20% mH (1kHz)          |
| 8. 转向(轴伸向看)<br>Direction of rotation | A-AB-B-CW                |
| 9. 转动惯量<br>Rotor Inertia             | 45 g.cm <sup>2</sup>     |
| 10. 电机重量<br>Weight                   | 0.25Kg                   |
| 11. 绝缘等级<br>Insulation class         | B Class                  |

減速比: 35:1

# UMot

视图  
view

比例  
inverse  
proportion

重庆优摩特科技有限公司  
Chongqing UMot technology Co.Ltd.

阳祥

李佳兴

2023  
02/15

AO

设计  
INSPECTED

审核  
CHECKED

批准  
APPROVED

|    |      |
|----|------|
| 日期 | Date |
|----|------|

|    |         |
|----|---------|
| 版本 | Version |
|----|---------|

|    |       |
|----|-------|
| 型号 | Model |
|----|-------|

|                       |
|-----------------------|
| 28HS7401-28PG35JM-500 |
|-----------------------|

C

C

D

D