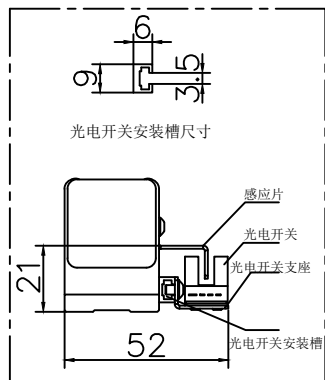
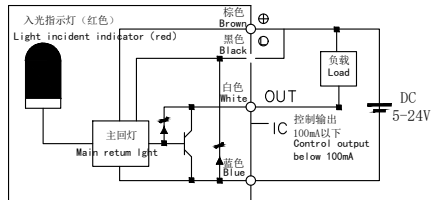


感应器接线图  
Sensor wiring diagram


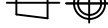


## 光电开关选配件

特性 <b>character</b>	规格 <b>specifications</b>
1. 导程 The guide	2/4/8
2. 步距角 Step Angle	1.8°
3. 保持转矩 Holding Torque	≥380mN. M
4. 搭配马达 Pair with a motor	步进42
5. 加速度 acceleration	100ms (0.2s)
6. 重复定位精度 positioning accuracy	±0.05mm
7. 荷载 Load	水平7Kg 垂直2.5Kg
8. 额定电流 Rated current	DC 1.5A
9. 传感器 (选配) sensor	(NPN)+1米线
10. 重量 weight	1.0kg
11. 绝缘等级 Insulation class	B Class

表面粗糙度	$\sqrt{\nabla \nabla \nabla} \begin{smallmatrix} 0.25 \\ \checkmark \end{smallmatrix}$	$\sqrt{\nabla \nabla} \begin{smallmatrix} 1.6 \\ \checkmark \end{smallmatrix}$	$\sqrt{\nabla} \begin{smallmatrix} 2.0 \\ \checkmark \end{smallmatrix}$	$\nabla \begin{smallmatrix} 8.0 \\ \checkmark \end{smallmatrix}$	$\sim \checkmark$
图面为标示一般公差	游标尺公差300以下±0.5 孔距公差±0.15, 方格公差±0.015				
量 尺 公 差	300以下±0.5 300~600±0.7 600~1000±1.0		未标示之倒角C0.5, 未标示之圆角R0.5		
表面处理	氧化亮银	热处理	无		
标记	修改内容				日期
REV	Description				Date

# UMot

		视图 view			重庆优摩特科技有限公司 Chongqing UMot technology Co.Ltd.		
		比例 inverse proportion	1 : 1				
				A0			
设计 INSPECTED	审核 CHECKED	批准 APPROVED	日期 Date	版本 Version	型号 Model	SW30L50Txx-42-10	

