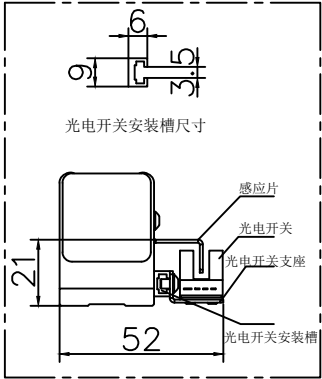
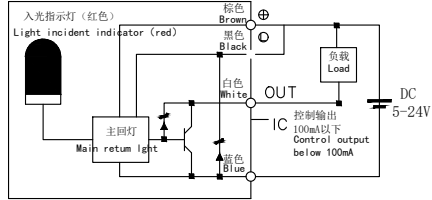


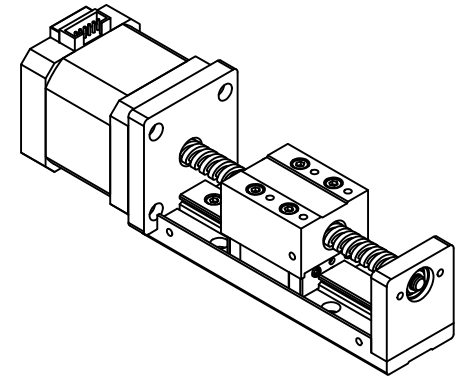
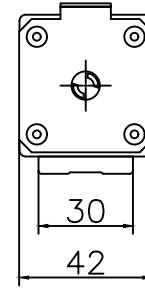
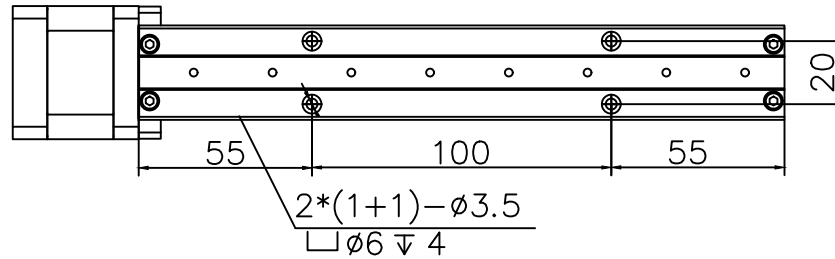
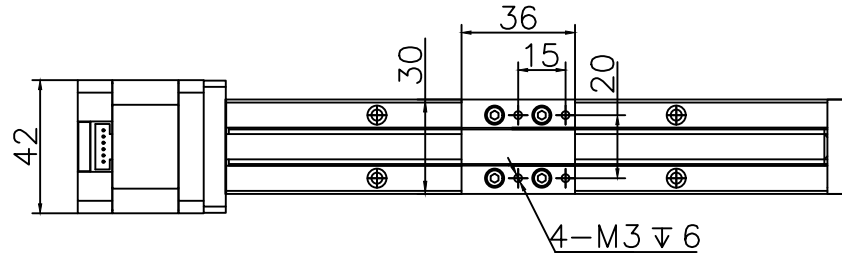
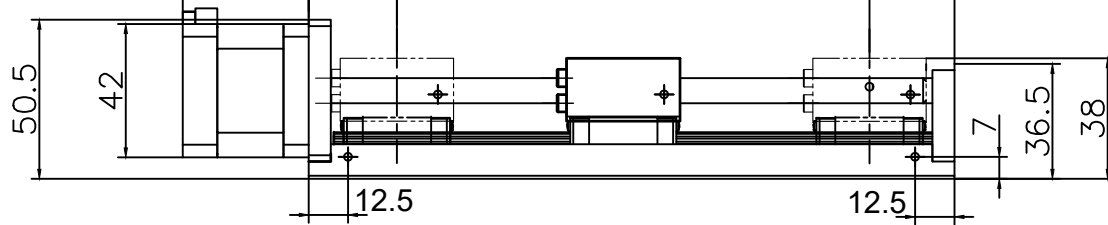
符合RoHS指令要求  
CONFORM TO RoHS INSTRUCTIONS

感应器接线图  
Sensor wiring diagram



光电开关选配件

滑台机械限位28mm 有效行程 (150+5) 滑台机械限位25mm



特性 character	规格 specifications
1. 导程 The guide	2/4/8
2. 步距角 Step Angle	1.8°
3. 保持转矩 Holding Torque	≥380mN.M
4. 搭配马达 Pair with a motor	步进42
5. 加速度 acceleration	100ms (0.2s)
6. 重复定位精度 positioning accuracy	±0.05mm
7. 荷载 Load	水平7Kg 垂直2.5Kg
8. 额定电流 Rated current	DC 1.5A
9. 传感器 (选配) sensor	(NPN)+1米线
10. 重量 weight	1.2kg
11. 绝缘等级 Insulation class	B Class

表面粗糙度	$\sqrt{\text{V}} \sqrt{0.25}$	$\sqrt{\text{V}} \sqrt{1.6}$	$\sqrt{\text{V}} \sqrt{2.0}$	$\sqrt{\text{V}} \sqrt{8.0}$	$\sim \sqrt{\text{V}}$
图面为标示一般公差	游标尺公差300以下±0.5 孔距公差±0.15, 方格公差±0.015				
量尺公差	300以下±0.5 300~600±0.7 600~1000±1.0	未标示之倒角C0.5, 未标示之圆角R0.5			
表面处理	氧化亮银	热处理	无		
标记 REV	修改内容 Description	日期 Date	设计 INSPECTED	审核 CHECKED	批准 APPROVED

UMot		视图 view		重庆优摩特科技有限公司 Chongqing UMot technology Co.Ltd.	
		比例 inverse proportion	1:1		
				A0	
设计 INSPECTED	审核 CHECKED	批准 APPROVED	日期 Date	版本 Version	型号 Model
					SW30L150Txx-42-10