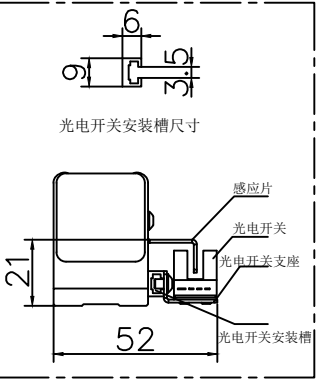
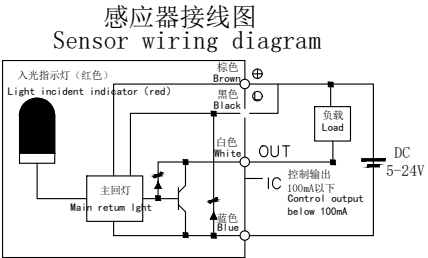


符合RoHS指令要求
CONFORM TO RoHS INSTRUCTIONS

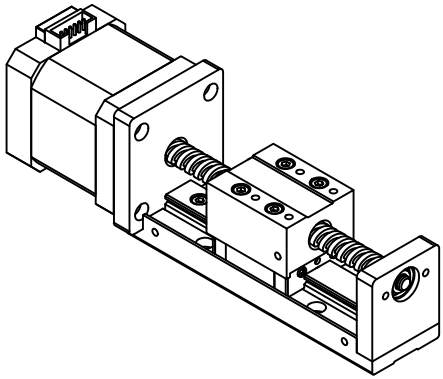
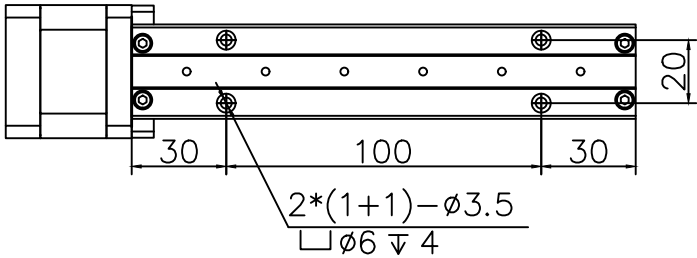
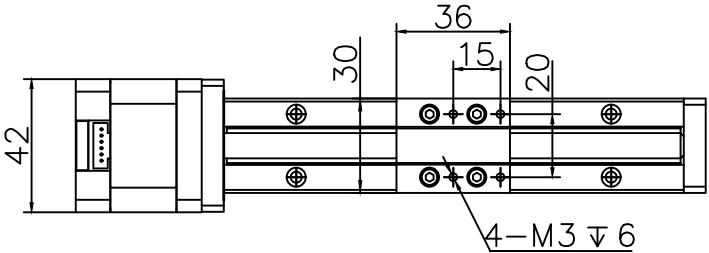
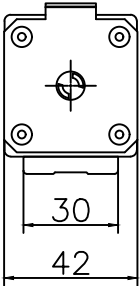
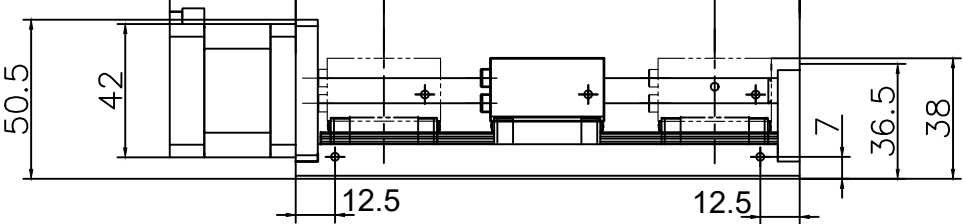


光电开关选配件

滑台机械限位28mm

有效行程 (100+5)

滑台机械限位25mm



特性 character	规格 specifications
1. 导程 The guide	2/4/8
2. 步距角 Step Angle	1.8°
3. 保持转矩 Holding Torque	≥380mN.M
4. 搭配马达 Pair with a motor	步进42
5. 加速度 acceleration	100ms (0.2s)
6. 重复定位精度 positioning accuracy	±0.05mm
7. 荷载 Load	水平7Kg 垂直2.5Kg
8. 额定电流 Rated current	DC 1.5A
9. 传感器 (选配) sensor	(NPN)+1米线
10. 重量 weight	1.1kg
11. 绝缘等级 Insulation class	B Class

表面粗糙度	$\sqrt{\text{V}} \sqrt{0.25}$	$\sqrt{\text{V}} \sqrt{1.6}$	$\sqrt{\text{V}} \sqrt{2.0}$	$\sqrt{\text{V}} \sqrt{8.0}$	$\sim \checkmark$
图面为标示一般公差	游标尺公差300以下±0.5 孔距公差±0.15, 方格公差±0.015				
量 尺 公 差	300以下±0.5 300~600±0.7 600~1000±1.0	未标示之倒角C0.5, 未标示之圆角R0.5			
表面处理	氧化亮银	热处理	无		
标记 REV	修改内容 Description		日期 Date	设计 INSPECTED	审核 CHECKED

视图 view		比例 inverse proportion		A0	
设计 INSPECTED	审核 CHECKED	批准 APPROVED	日期 Date	版本 Version	型号 Model

重庆优摩特科技有限公司 Chongqing UMot technology Co.Ltd.					
SW30L100Txx-42-10					