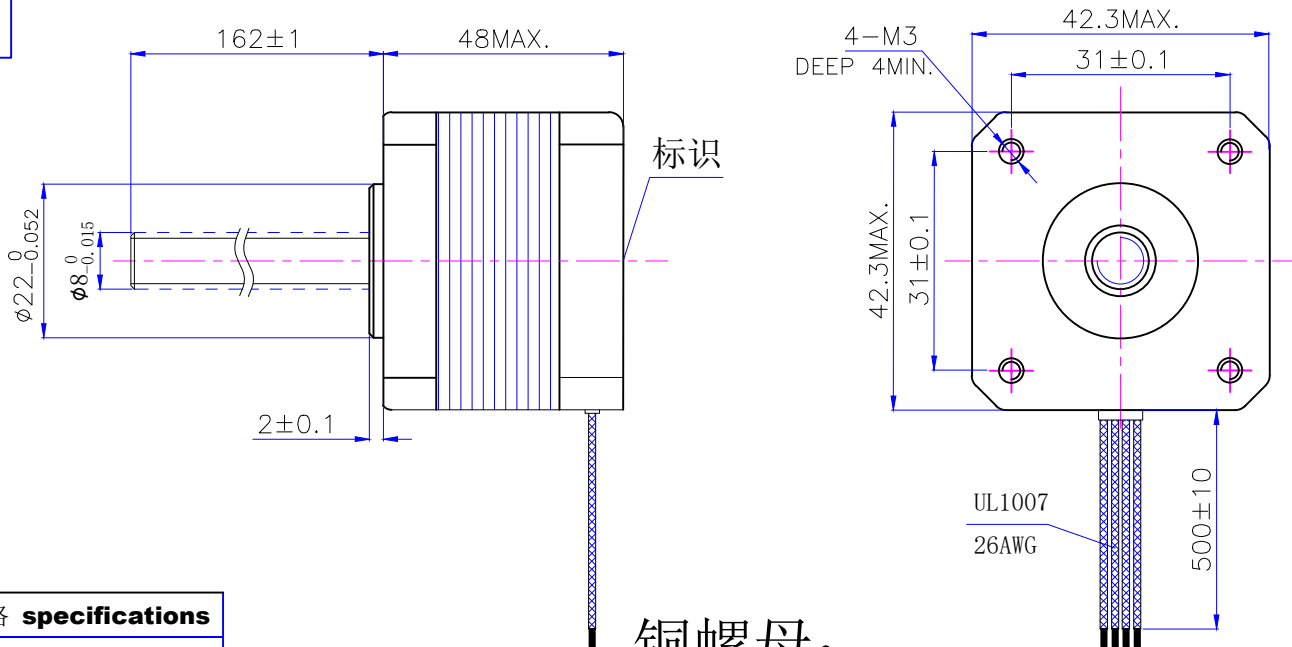
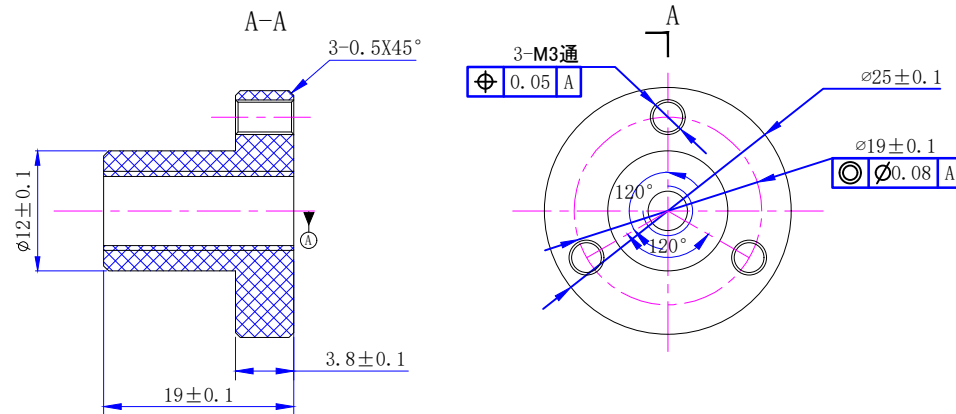


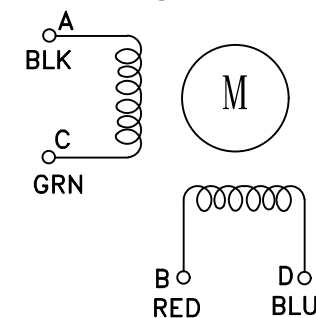
符合RoHS指令要求
CONFORM TO RoHS DNSTROCTIONS



铜螺母:



电气原理图
winding drawing



特性 character	规格 specifications
1. 螺杆导程 Screw lead	4mm
2. 步长 Step	0.01mm/step
3. 相数 Number of phase	2
4. 步距角 Step Angle	1.8°
5. 额定电压 Rated Voltage	DC 4.8V
6. 额定电流 Rated current	DC 1.5A
7. 保持转矩 Holding Torque	≥ 520mN.m
8. 相电阻 Winding resistance	3.2±15% ohm(20°C)
9. 相电感 Winding inductaoece	6.5±20% mH (1kHz)
10. 转向 (轴伸向看) Directlon of rotation	A-AB-B-CW
11. 转动惯量 Rotor Inertia	150 g.cm ²
12. 电机重量 Weight	0.04Kg
13. 绝缘等级 Insulation class	B Class

UMot		视图 view		重庆优摩特科技有限公司 Chongqing UMot technology Co.Ltd.					
		比例 inverse proportion	1:1						
		A1		打印标牌: 42HSC1431-162N4-500					
标记 REV	修改内容 Description	日期 Date	设计 INSPECTED	审核 CHECKED	批准 APPROVED	日期 Date	版本 version	型号 Model	42HSC6401-162N4-500