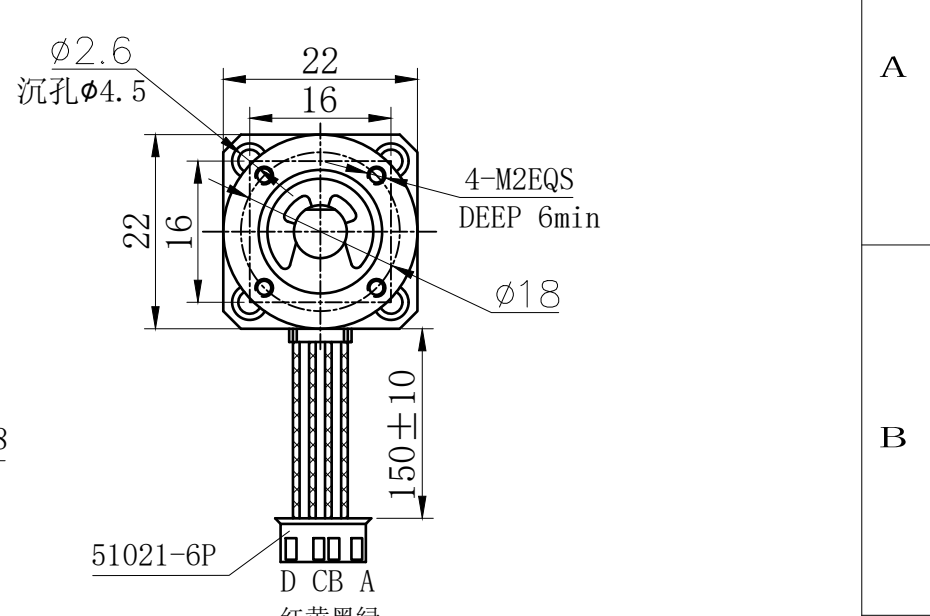
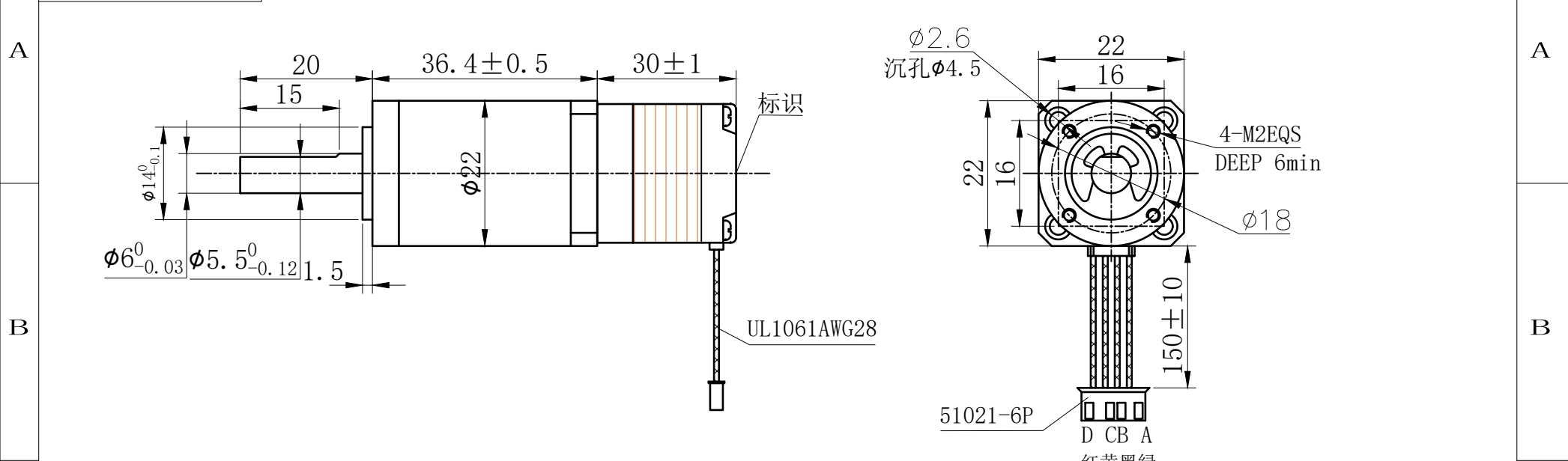
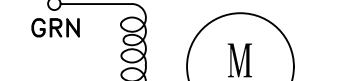



1	2	3	4	5	6
符合RoHS指令要求 CONFORM TO RoHS DNSTRUCTIONS					



紅黃黑綠
电气原理图  
winding drawing  
減速比: 1/100

C	特性 <b>character</b>	规格 <b>specifications</b>	减速比: 1/100 
	1. 相数 Number of phase	2	
	2. 步 距 角 Step Angle	1.8°	
	3. 额定电压 Rated Voltage	DC 3.25V	
	4. 额定电流 Rated current	DC 0.5A	
	5. 保持转矩 Holding Torque	≥ 15mN.m	
	6. 相电阻 Winding resistance	6.5±15% ohm(20℃)	

D	7. 相电感 Winding inductaoce		1.5±20% mH（1kHz）						UMot		视图 view				重庆优摩特科技有限公司 Chongqing UMot technology Co.Ltd.				D				
	8. 转向（轴伸向看） Directlon of rotation		A-AB-B-CW								比例 inverse proportion		1： 1										
	9. 转动惯量 Rotor Inertia		2 g.cm²										A0										
	10. 电机重量 Weight		0.06Kg																				
	11. 绝缘等级 Insulation class		B Class		标记 REV		修改内容 Description		日期 Date		设计 INSPECTED		审核 CHECKED		批准 APPROVED		日期 Date			版本 Version		型号 Model	
1			2			3			4			5			6								