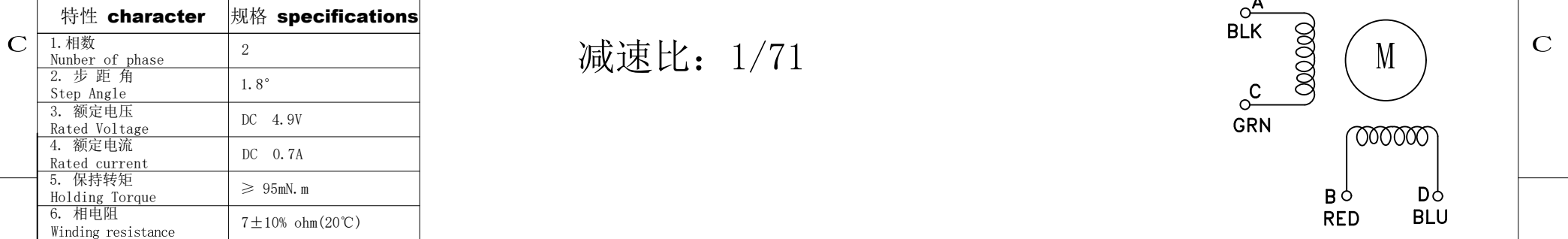
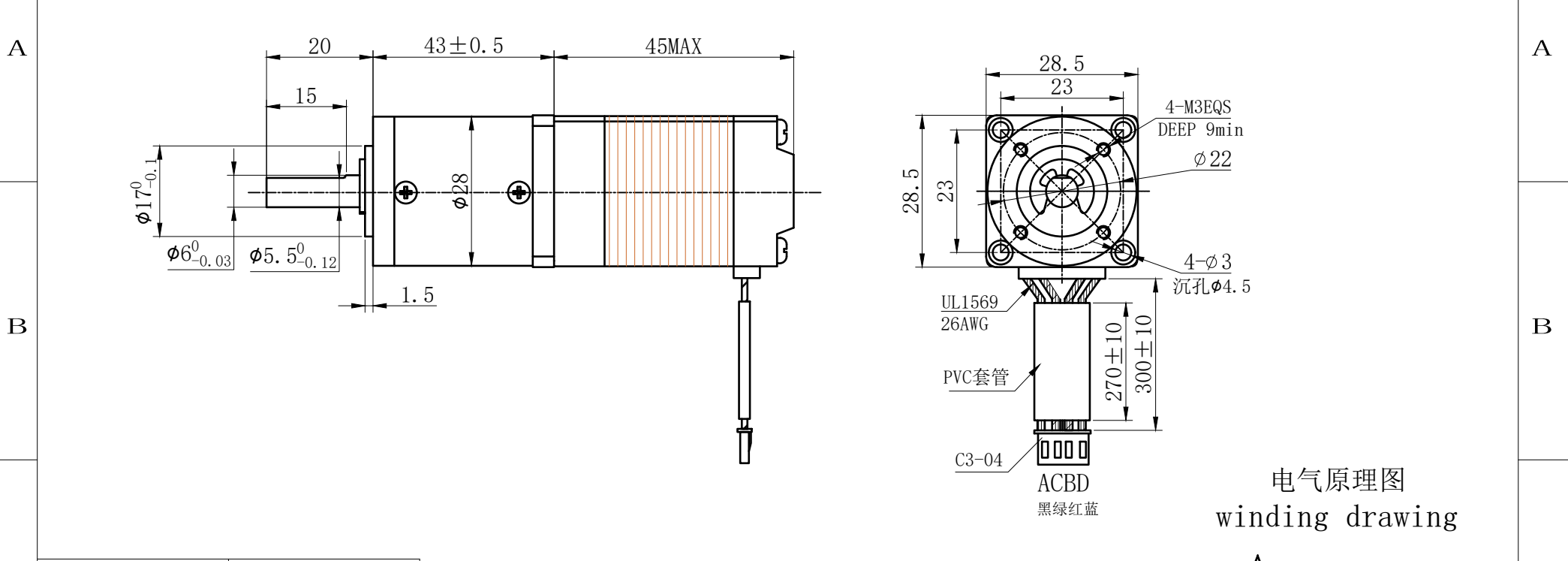



1	2	3	4	5	6
符合RoHS指令要求 CONFORM TO RoHS DNSTRUCTIONS					



D	7. 相电感 Winding inductaoce	5±20% mH (1kHz)			UMot		视图 view				重庆优摩特科技有限公司 Chongqing UMot technology Co.Ltd.		D
	8. 转向(轴伸向看) Directlon of rotation	A-AB-B-CW					比例 inverse proportion		1: 1				
	9. 转动惯量 Rotor Inertia	28 g.cm²							A0				
	10. 电机重量 Weight	0. 2Kg											
	11. 绝缘等级 Insulation class	B Class	标记 REV	修改内容 Description	日期 Date	设计 INSPECTED	审核 CHECKED	批准 APPROVED	日期 Date	版本 Version	型号 Model	28HS5401-28PG71J-300	

# UMot

视图	view
比例	inverse proportion

1 : 1

A0

重庆优摩特科技有限公司  
Chongqing UMot technology Co.Ltd.

28HS5401-28PG71J-300
----------------------

设计  
INSPECTED

审核  
CHECKED

批准  
APPROVED

日期	Date
----	------

版本	Version
----	---------

型号	Model
----	-------

28HS5401-28PG71J-300
----------------------