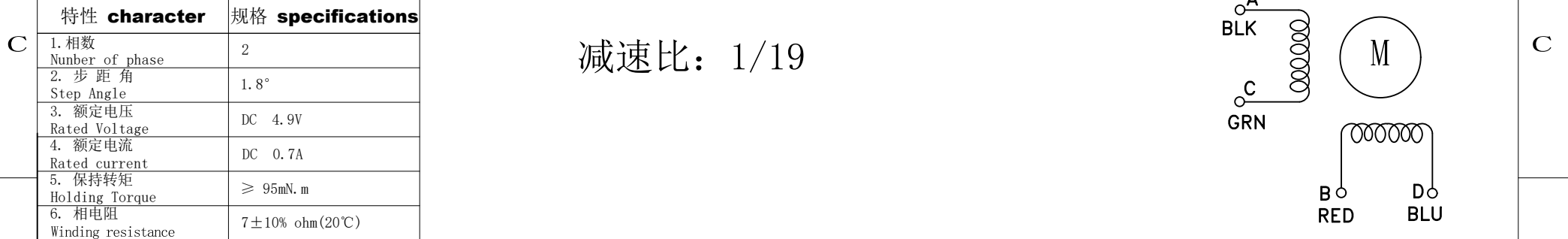
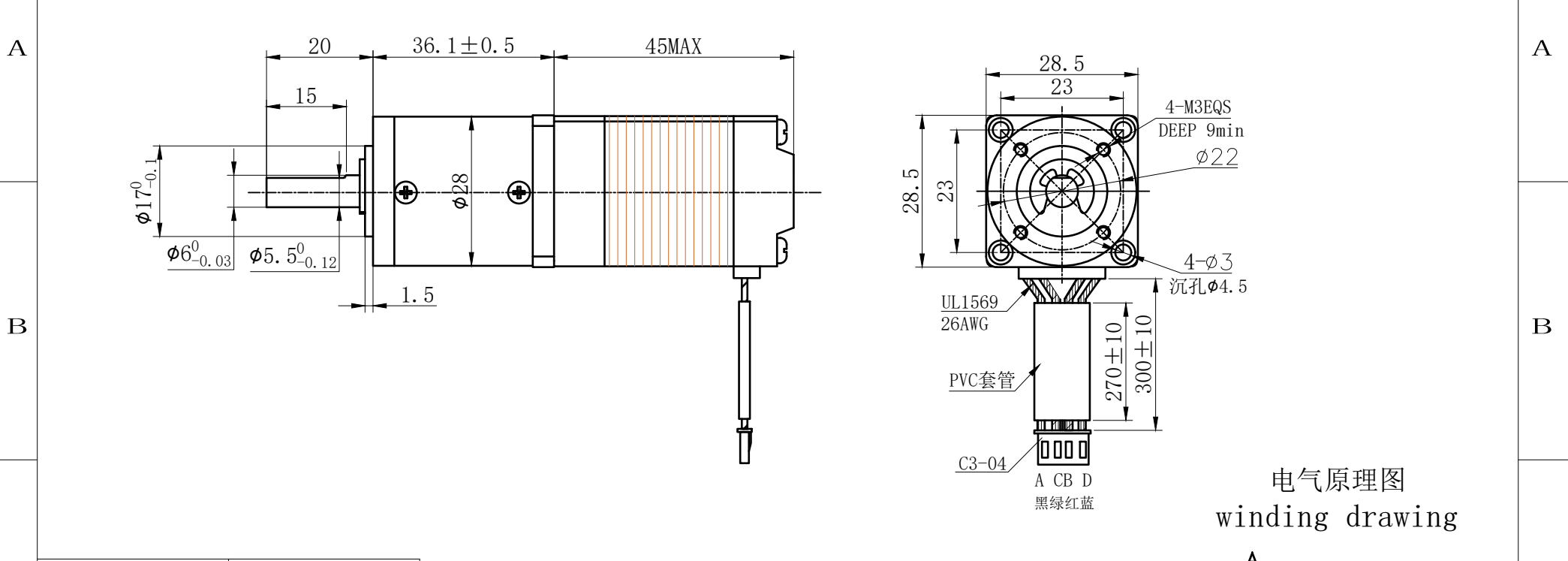




1	2	3	4	5	6
符合RoHS指令要求 CONFORM TO RoHS DNSTRUCTIONS					



D	7. 相电感 Winding inductaoce	5±20% mH (1kHz)			UMot		视图 view				重庆优摩特科技有限公司 Chongqing UMot technology Co.Ltd.		D
	8. 转向（轴伸向看） Directlon of rotation	A-AB-B-CW					比例 inverse proportion		1： 1				
	9. 转动惯量 Rotor Inertia	28 g.cm²							A0				
	10. 电机重量 Weight	0.2Kg											
	11. 绝缘等级 Insulation class	B Class	标记 REV	修改内容 Description	日期 Date	设计 INSPECTED	审核 CHECKED	批准 APPROVED	日期 Date	版本 Version	型号 Model	28HS5401-28PG19J-300	

<b>UMot</b>		视图 view				重庆优摩特科技有限公司 Chongqing UMot technology Co.Ltd.	
		比例 inverse proportion		1 : 1			
				A0			
设计 INSPECTED	审核 CHECKED	批准 APPROVED	日期 Date	版本 Version	型号 Model	28HS5401-28PG19J-300	

28HS5401-28PG19J-300
----------------------