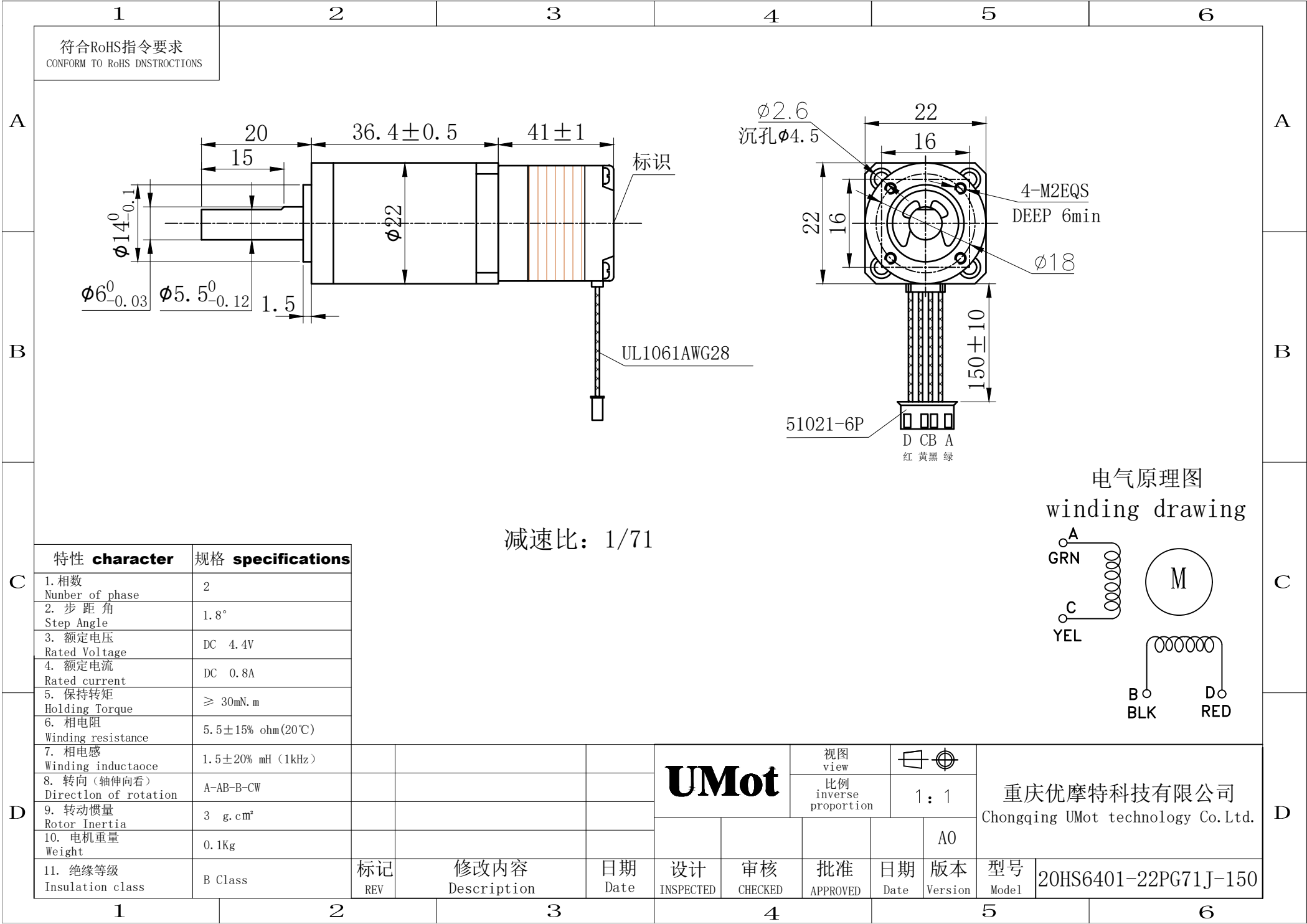


	1	2	3	4	5	6																																																																																							
A	符合RoHS指令要求 CONFORM TO RoHS DNSTRUCTIONS																																																																																												
B	<div><div><p>侧视图尺寸标注： 总长：41 ± 1 mm 安装法兰直径：Ø22 mm 轴径：Ø6^{-0.03} mm 端子盒高度：150 ± 10 mm</p></div><div><p>正视图尺寸标注： 安装法兰外径：Ø18 mm 中心孔直径：Ø2.6 mm 固定螺丝：4-M2EQS DEEP 6min</p></div><p>UL1061AWG28</p></div>																																																																																												
C	<div><div>减速比：1/71</div><div><p>电气原理图 winding drawing</p></div></div>																																																																																												
D	<table border="1"><thead><tr><th>特性 character</th><th>规格 specifications</th><th colspan="4"></th></tr></thead><tbody><tr><td>1. 相数 Number of phase</td><td>2</td><td colspan="4"></td></tr><tr><td>2. 步距角 Step Angle</td><td>1.8°</td><td colspan="4"></td></tr><tr><td>3. 额定电压 Rated Voltage</td><td>DC 4.4V</td><td colspan="4"></td></tr><tr><td>4. 额定电流 Rated current</td><td>DC 0.8A</td><td colspan="4"></td></tr><tr><td>5. 保持转矩 Holding Torque</td><td>≥ 30mN.m</td><td colspan="4"></td></tr><tr><td>6. 相电阻 Winding resistance</td><td>5.5 ± 15% ohm(20℃)</td><td colspan="4"></td></tr><tr><td>7. 相电感 Winding inductaoce</td><td>1.5 ± 20% mH (1kHz)</td><td colspan="4"></td></tr><tr><td>8. 转向（轴伸向看） Directlon of rotation</td><td>A-AB-B-CW</td><td colspan="4"></td></tr><tr><td>9. 转动惯量 Rotor Inertia</td><td>3 g.cm²</td><td colspan="4"></td></tr><tr><td>10. 电机重量 Weight</td><td>0.1Kg</td><td colspan="4"></td></tr><tr><td>11. 绝缘等级 Insulation class</td><td>B Class</td><td>标记 REV</td><td>修改内容 Description</td><td>日期 Date</td><td colspan="2"></td></tr></tbody></table> <div><div><div>UMot</div><div>视图 view</div><div>比例 inverse proportion</div><div>1 : 1</div></div><div>重庆优摩特科技有限公司 Chongqing UMot technology Co.Ltd.</div></div> <table border="1"><thead><tr><th>设计 INSPECTED</th><th>审核 CHECKED</th><th>批准 APPROVED</th><th>日期 Date</th><th>版本 Version</th><th>型号 Model</th><th>20HS6401-22PG71J-150</th></tr></thead><tbody><tr><td></td><td></td><td></td><td></td><td>A0</td><td></td><td></td></tr></tbody></table>						特性 character	规格 specifications					1. 相数 Number of phase	2					2. 步距角 Step Angle	1.8°					3. 额定电压 Rated Voltage	DC 4.4V					4. 额定电流 Rated current	DC 0.8A					5. 保持转矩 Holding Torque	≥ 30mN.m					6. 相电阻 Winding resistance	5.5 ± 15% ohm(20℃)					7. 相电感 Winding inductaoce	1.5 ± 20% mH (1kHz)					8. 转向（轴伸向看） Directlon of rotation	A-AB-B-CW					9. 转动惯量 Rotor Inertia	3 g.cm²					10. 电机重量 Weight	0.1Kg					11. 绝缘等级 Insulation class	B Class	标记 REV	修改内容 Description	日期 Date			设计 INSPECTED	审核 CHECKED	批准 APPROVED	日期 Date	版本 Version	型号 Model	20HS6401-22PG71J-150					A0		
特性 character	规格 specifications																																																																																												
1. 相数 Number of phase	2																																																																																												
2. 步距角 Step Angle	1.8°																																																																																												
3. 额定电压 Rated Voltage	DC 4.4V																																																																																												
4. 额定电流 Rated current	DC 0.8A																																																																																												
5. 保持转矩 Holding Torque	≥ 30mN.m																																																																																												
6. 相电阻 Winding resistance	5.5 ± 15% ohm(20℃)																																																																																												
7. 相电感 Winding inductaoce	1.5 ± 20% mH (1kHz)																																																																																												
8. 转向（轴伸向看） Directlon of rotation	A-AB-B-CW																																																																																												
9. 转动惯量 Rotor Inertia	3 g.cm²																																																																																												
10. 电机重量 Weight	0.1Kg																																																																																												
11. 绝缘等级 Insulation class	B Class	标记 REV	修改内容 Description	日期 Date																																																																																									
设计 INSPECTED	审核 CHECKED	批准 APPROVED	日期 Date	版本 Version	型号 Model	20HS6401-22PG71J-150																																																																																							
				A0																																																																																									

	1	2	3	4	5	6																								
A	符合RoHS指令要求 CONFORM TO RoHS DNSTRUCTIONS																													
B	<div><div><p>UL1061AWG28</p></div><div><p>标识</p><p>51021-6P D CB A 红 黄 黑 绿</p></div></div>																													
C	<p>特性 character 规格 specifications</p> <table border="1"><tr><td>1. 相数 Nunber of phase</td><td>2</td></tr><tr><td>2. 步距角 Step Angle</td><td>1.8°</td></tr><tr><td>3. 额定电压 Rated Voltage</td><td>DC 4.4V</td></tr><tr><td>4. 额定电流 Rated current</td><td>DC 0.8A</td></tr><tr><td>5. 保持转矩 Holding Torque</td><td>≥ 30mN.m</td></tr><tr><td>6. 相电阻 Winding resistance</td><td>5.5±15% ohm(20℃)</td></tr><tr><td>7. 相电感 Winding inductaoce</td><td>1.5±20% mH (1kHz)</td></tr><tr><td>8. 转向（轴伸向看） Directlon of rotation</td><td>A-AB-B-CW</td></tr><tr><td>9. 转动惯量 Rotor Inertia</td><td>3 g.cm²</td></tr><tr><td>10. 电机重量 Weight</td><td>0.1Kg</td></tr><tr><td>11. 绝缘等级 Insulation class</td><td>B Class</td></tr></table>			1. 相数 Nunber of phase	2	2. 步距角 Step Angle	1.8°	3. 额定电压 Rated Voltage	DC 4.4V	4. 额定电流 Rated current	DC 0.8A	5. 保持转矩 Holding Torque	≥ 30mN.m	6. 相电阻 Winding resistance	5.5±15% ohm(20℃)	7. 相电感 Winding inductaoce	1.5±20% mH (1kHz)	8. 转向（轴伸向看） Directlon of rotation	A-AB-B-CW	9. 转动惯量 Rotor Inertia	3 g.cm²	10. 电机重量 Weight	0.1Kg	11. 绝缘等级 Insulation class	B Class	<p>减速比：1/71</p> <p>电气原理图 winding drawing</p>				
1. 相数 Nunber of phase	2																													
2. 步距角 Step Angle	1.8°																													
3. 额定电压 Rated Voltage	DC 4.4V																													
4. 额定电流 Rated current	DC 0.8A																													
5. 保持转矩 Holding Torque	≥ 30mN.m																													
6. 相电阻 Winding resistance	5.5±15% ohm(20℃)																													
7. 相电感 Winding inductaoce	1.5±20% mH (1kHz)																													
8. 转向（轴伸向看） Directlon of rotation	A-AB-B-CW																													
9. 转动惯量 Rotor Inertia	3 g.cm²																													
10. 电机重量 Weight	0.1Kg																													
11. 绝缘等级 Insulation class	B Class																													
D	<table border="1"><tr><td colspan="2" rowspan="2">UMot</td><td>视图 view</td><td colspan="2"></td><td colspan="2" rowspan="2">重庆优摩特科技有限公司 Chongqing UMot technology Co.Ltd.</td></tr><tr><td>比例 inverse proportion</td><td colspan="2">1 : 1</td></tr><tr><td colspan="2"></td><td></td><td></td><td></td><td>A0</td><td></td></tr><tr><td>设计 INSPECTED</td><td>审核 CHECKED</td><td>批准 APPROVED</td><td>日期 Date</td><td>版本 Version</td><td>型号 Model</td><td>20HS6401-22PG71J-150</td></tr></table>						UMot		视图 view			重庆优摩特科技有限公司 Chongqing UMot technology Co.Ltd.		比例 inverse proportion	1 : 1							A0		设计 INSPECTED	审核 CHECKED	批准 APPROVED	日期 Date	版本 Version	型号 Model	20HS6401-22PG71J-150
UMot		视图 view			重庆优摩特科技有限公司 Chongqing UMot technology Co.Ltd.																									
		比例 inverse proportion	1 : 1																											
					A0																									
设计 INSPECTED	审核 CHECKED	批准 APPROVED	日期 Date	版本 Version	型号 Model	20HS6401-22PG71J-150																								



	1	2	3	4	5	6																								
A	符合RoHS指令要求 CONFORM TO RoHS DNSTRUCTIONS																													
B	<div><div><p>UL1061AWG28</p></div><div><p>51021-6P D CB A 红 黄 黑 绿</p></div></div> <p>电气原理图 winding drawing</p>																													
C	<p>减速比：1/71</p> <table><tr><th>特性 character</th><th>规格 specifications</th></tr><tr><td>1. 相数 Nunber of phase</td><td>2</td></tr><tr><td>2. 步距角 Step Angle</td><td>1.8°</td></tr><tr><td>3. 额定电压 Rated Voltage</td><td>DC 4.4V</td></tr><tr><td>4. 额定电流 Rated current</td><td>DC 0.8A</td></tr><tr><td>5. 保持转矩 Holding Torque</td><td>≥ 30mN.m</td></tr><tr><td>6. 相电阻 Winding resistance</td><td>5.5±15% ohm(20℃)</td></tr><tr><td>7. 相电感 Winding inductaoce</td><td>1.5±20% mH (1kHz)</td></tr><tr><td>8. 转向（轴伸向看） Directlon of rotation</td><td>A-AB-B-CW</td></tr><tr><td>9. 转动惯量 Rotor Inertia</td><td>3 g.cm²</td></tr><tr><td>10. 电机重量 Weight</td><td>0.1Kg</td></tr><tr><td>11. 绝缘等级 Insulation class</td><td>B Class</td></tr></table>						特性 character	规格 specifications	1. 相数 Nunber of phase	2	2. 步距角 Step Angle	1.8°	3. 额定电压 Rated Voltage	DC 4.4V	4. 额定电流 Rated current	DC 0.8A	5. 保持转矩 Holding Torque	≥ 30mN.m	6. 相电阻 Winding resistance	5.5±15% ohm(20℃)	7. 相电感 Winding inductaoce	1.5±20% mH (1kHz)	8. 转向（轴伸向看） Directlon of rotation	A-AB-B-CW	9. 转动惯量 Rotor Inertia	3 g.cm²	10. 电机重量 Weight	0.1Kg	11. 绝缘等级 Insulation class	B Class
特性 character	规格 specifications																													
1. 相数 Nunber of phase	2																													
2. 步距角 Step Angle	1.8°																													
3. 额定电压 Rated Voltage	DC 4.4V																													
4. 额定电流 Rated current	DC 0.8A																													
5. 保持转矩 Holding Torque	≥ 30mN.m																													
6. 相电阻 Winding resistance	5.5±15% ohm(20℃)																													
7. 相电感 Winding inductaoce	1.5±20% mH (1kHz)																													
8. 转向（轴伸向看） Directlon of rotation	A-AB-B-CW																													
9. 转动惯量 Rotor Inertia	3 g.cm²																													
10. 电机重量 Weight	0.1Kg																													
11. 绝缘等级 Insulation class	B Class																													
D	<table><tr><th colspan="4">UMot</th><th colspan="2">视图 view</th><th colspan="2">比例 inverse proportion</th><th colspan="2">重庆优摩特科技有限公司 Chongqing UMot technology Co.Ltd.</th></tr><tr><td>设计 INSPECTED</td><td>审核 CHECKED</td><td>批准 APPROVED</td><td>日期 Date</td><td>版本 Version</td><td>型号 Model</td><td colspan="5">20HS6401-22PG71J-150</td></tr></table>						UMot				视图 view		比例 inverse proportion		重庆优摩特科技有限公司 Chongqing UMot technology Co.Ltd.		设计 INSPECTED	审核 CHECKED	批准 APPROVED	日期 Date	版本 Version	型号 Model	20HS6401-22PG71J-150							
UMot				视图 view		比例 inverse proportion		重庆优摩特科技有限公司 Chongqing UMot technology Co.Ltd.																						
设计 INSPECTED	审核 CHECKED	批准 APPROVED	日期 Date	版本 Version	型号 Model	20HS6401-22PG71J-150																								