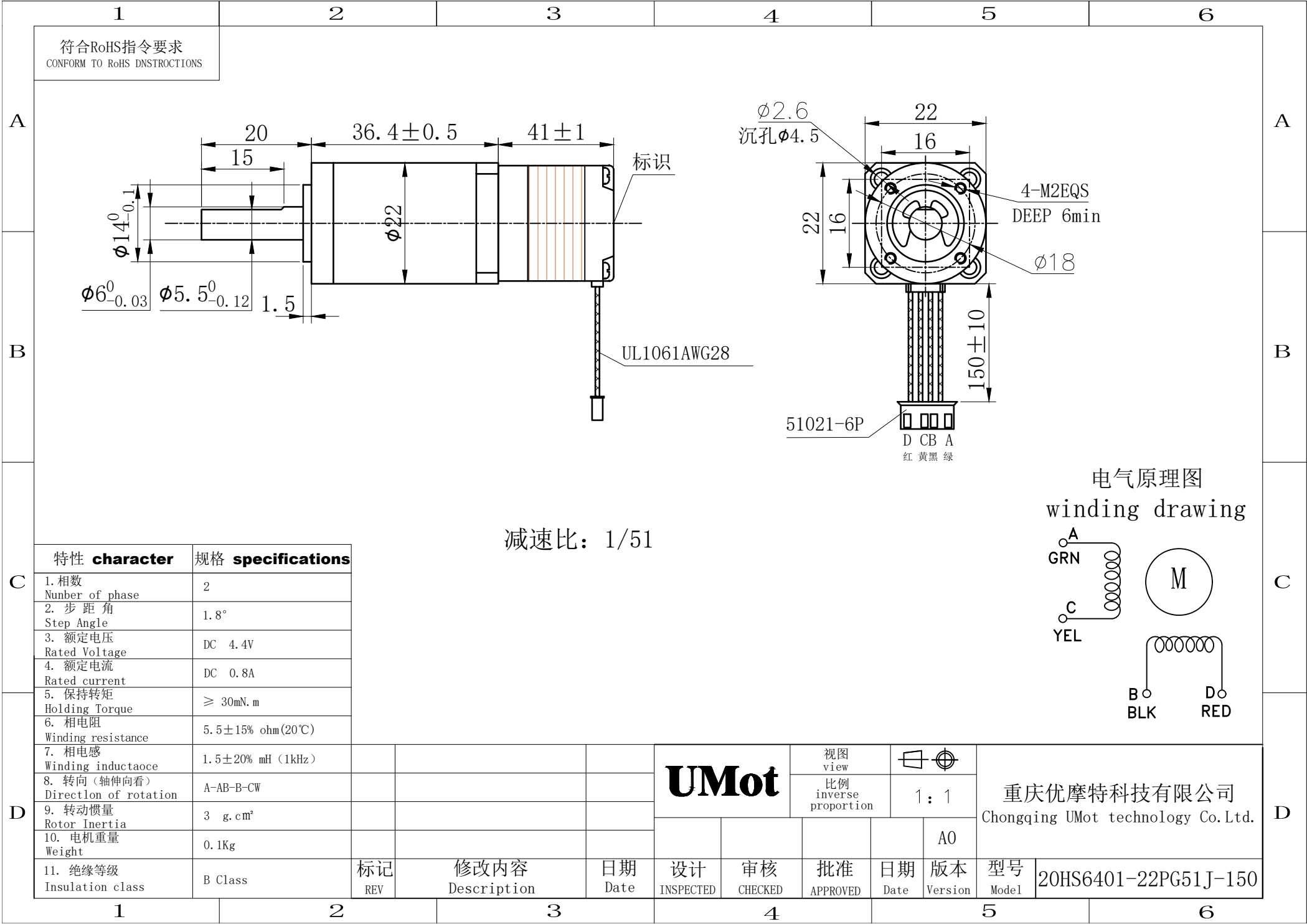


	1	2	3	4	5	6																																																																																																																																																			
A	符合RoHS指令要求 CONFORM TO RoHS DNSTRUCTIONS																																																																																																																																																								
B	<div><div><p>侧视图尺寸标注： 总长：41 ± 1 mm 安装法兰直径：Ø22 mm 轴径：Ø6<sup>-0.03</sup> mm 电缆规格：UL1061AWG28</p></div><div><p>正视图尺寸标注： 外形直径：Ø18 mm 安装孔：4-M2EQS DEEP 6min 电缆连接器：51021-6P 接线颜色：红、黄、黑、绿</p></div></div>																																																																																																																																																								
C	减速比：1/51			<div>电气原理图 winding drawing</div>																																																																																																																																																					
D	<table border="1"><thead><tr><th>特性 character</th><th>规格 specifications</th><th colspan="4"></th><th colspan="2">视图 view</th><th colspan="2">比例 inverse proportion</th><th colspan="2">重庆优摩特科技有限公司 Chongqing UMot technology Co.Ltd.</th></tr></thead><tbody><tr><td>1. 相数 Number of phase</td><td>2</td><td></td><td></td><td></td><td colspan="2" rowspan="2">UMot</td><td rowspan="2">□ ⊗</td><td rowspan="2">1 : 1</td><td colspan="2" rowspan="2">A0</td><td colspan="2" rowspan="2"></td></tr><tr><td>2. 步距角 Step Angle</td><td>1.8°</td><td></td><td></td><td></td></tr><tr><td>3. 额定电压 Rated Voltage</td><td>DC 4.4V</td><td></td><td></td><td></td><td></td><td></td><td></td><td></td><td></td><td></td><td></td><td></td></tr><tr><td>4. 额定电流 Rated current</td><td>DC 0.8A</td><td></td><td></td><td></td><td></td><td></td><td></td><td></td><td></td><td></td><td></td><td></td></tr><tr><td>5. 保持转矩 Holding Torque</td><td>≥ 30mN.m</td><td></td><td></td><td></td><td></td><td></td><td></td><td></td><td></td><td></td><td></td><td></td></tr><tr><td>6. 相电阻 Winding resistance</td><td>5.5 ± 15% ohm(20℃)</td><td></td><td></td><td></td><td></td><td></td><td></td><td></td><td></td><td></td><td></td><td></td></tr><tr><td>7. 相电感 Winding inductaoce</td><td>1.5 ± 20% mH (1kHz)</td><td></td><td></td><td></td><td></td><td></td><td></td><td></td><td></td><td></td><td></td><td></td></tr><tr><td>8. 转向（轴伸向看） Directlon of rotation</td><td>A-AB-B-CW</td><td></td><td></td><td></td><td></td><td></td><td></td><td></td><td></td><td></td><td></td><td></td></tr><tr><td>9. 转动惯量 Rotor Inertia</td><td>3 g.cm²</td><td></td><td></td><td></td><td></td><td></td><td></td><td></td><td></td><td></td><td></td><td></td></tr><tr><td>10. 电机重量 Weight</td><td>0.1Kg</td><td></td><td></td><td></td><td></td><td></td><td></td><td></td><td></td><td></td><td></td><td></td></tr><tr><td>11. 绝缘等级 Insulation class</td><td>B Class</td><td>标记 REV</td><td>修改内容 Description</td><td>日期 Date</td><td>设计 INSPECTED</td><td>审核 CHECKED</td><td>批准 APPROVED</td><td>日期 Date</td><td>版本 Version</td><td>型号 Model</td><td colspan="2">20HS6401-22PG51J-150</td></tr></tbody></table>						特性 character	规格 specifications					视图 view		比例 inverse proportion		重庆优摩特科技有限公司 Chongqing UMot technology Co.Ltd.		1. 相数 Number of phase	2				UMot		□ ⊗	1 : 1	A0				2. 步距角 Step Angle	1.8°				3. 额定电压 Rated Voltage	DC 4.4V												4. 额定电流 Rated current	DC 0.8A												5. 保持转矩 Holding Torque	≥ 30mN.m												6. 相电阻 Winding resistance	5.5 ± 15% ohm(20℃)												7. 相电感 Winding inductaoce	1.5 ± 20% mH (1kHz)												8. 转向（轴伸向看） Directlon of rotation	A-AB-B-CW												9. 转动惯量 Rotor Inertia	3 g.cm²												10. 电机重量 Weight	0.1Kg												11. 绝缘等级 Insulation class	B Class	标记 REV	修改内容 Description	日期 Date	设计 INSPECTED	审核 CHECKED	批准 APPROVED	日期 Date	版本 Version	型号 Model	20HS6401-22PG51J-150	
特性 character	规格 specifications					视图 view		比例 inverse proportion		重庆优摩特科技有限公司 Chongqing UMot technology Co.Ltd.																																																																																																																																															
1. 相数 Number of phase	2				UMot		□ ⊗	1 : 1	A0																																																																																																																																																
2. 步距角 Step Angle	1.8°																																																																																																																																																								
3. 额定电压 Rated Voltage	DC 4.4V																																																																																																																																																								
4. 额定电流 Rated current	DC 0.8A																																																																																																																																																								
5. 保持转矩 Holding Torque	≥ 30mN.m																																																																																																																																																								
6. 相电阻 Winding resistance	5.5 ± 15% ohm(20℃)																																																																																																																																																								
7. 相电感 Winding inductaoce	1.5 ± 20% mH (1kHz)																																																																																																																																																								
8. 转向（轴伸向看） Directlon of rotation	A-AB-B-CW																																																																																																																																																								
9. 转动惯量 Rotor Inertia	3 g.cm²																																																																																																																																																								
10. 电机重量 Weight	0.1Kg																																																																																																																																																								
11. 绝缘等级 Insulation class	B Class	标记 REV	修改内容 Description	日期 Date	设计 INSPECTED	审核 CHECKED	批准 APPROVED	日期 Date	版本 Version	型号 Model	20HS6401-22PG51J-150																																																																																																																																														

	1	2	3	4	5	6																																																																																																													
A	符合RoHS指令要求 CONFORM TO RoHS DNSTRUCTIONS																																																																																																																		
B	<div><div><p>侧视图尺寸标注： 总长：41 ± 1 mm 安装法兰直径：Ø22 mm 轴径：Ø6<sup>-0.03</sup> mm 电缆规格：UL1061AWG28</p></div><div><p>正视图尺寸标注： 外形直径：Ø18 mm 安装孔：4-M2EQS DEEP 6min 电缆连接器：51021-6P 接线颜色：红、黄、黑、绿</p></div></div>																																																																																																																		
C	减速比：1/51			<div>电气原理图 winding drawing</div>																																																																																																															
D	<table border="1"><thead><tr><th>特性 character</th><th>规格 specifications</th><th colspan="4"></th><th colspan="2">视图 view</th><th colspan="2">比例 inverse proportion</th><th colspan="2">重庆优摩特科技有限公司 Chongqing UMot technology Co.Ltd.</th></tr></thead><tbody><tr><td>1. 相数 Number of phase</td><td>2</td><td></td><td></td><td></td><td rowspan="5"><b>UMot</b></td><td rowspan="5">□ ⊗</td><td rowspan="5">1 : 1</td><td rowspan="5">A0</td><td rowspan="5">型号 Model</td><td rowspan="5">20HS6401-22PG51J-150</td></tr><tr><td>2. 步距角 Step Angle</td><td>1.8°</td><td></td><td></td><td></td></tr><tr><td>3. 额定电压 Rated Voltage</td><td>DC 4.4V</td><td></td><td></td><td></td></tr><tr><td>4. 额定电流 Rated current</td><td>DC 0.8A</td><td></td><td></td><td></td></tr><tr><td>5. 保持转矩 Holding Torque</td><td>≥ 30mN.m</td><td></td><td></td><td></td></tr><tr><td>6. 相电阻 Winding resistance</td><td>5.5 ± 15% ohm(20℃)</td><td></td><td></td><td></td><td></td><td></td><td></td><td></td><td></td><td></td></tr><tr><td>7. 相电感 Winding inductaoce</td><td>1.5 ± 20% mH (1kHz)</td><td></td><td></td><td></td><td></td><td></td><td></td><td></td><td></td><td></td></tr><tr><td>8. 转向（轴伸向看） Directlon of rotation</td><td>A-AB-B-CW</td><td></td><td></td><td></td><td></td><td></td><td></td><td></td><td></td><td></td></tr><tr><td>9. 转动惯量 Rotor Inertia</td><td>3 g.cm²</td><td></td><td></td><td></td><td></td><td></td><td></td><td></td><td></td><td></td></tr><tr><td>10. 电机重量 Weight</td><td>0.1Kg</td><td></td><td></td><td></td><td></td><td></td><td></td><td></td><td></td><td></td></tr><tr><td>11. 绝缘等级 Insulation class</td><td>B Class</td><td>标记 REV</td><td>修改内容 Description</td><td>日期 Date</td><td>设计 INSPECTED</td><td>审核 CHECKED</td><td>批准 APPROVED</td><td>日期 Date</td><td>版本 Version</td><td></td></tr></tbody></table>						特性 character	规格 specifications					视图 view		比例 inverse proportion		重庆优摩特科技有限公司 Chongqing UMot technology Co.Ltd.		1. 相数 Number of phase	2				<b>UMot</b>	□ ⊗	1 : 1	A0	型号 Model	20HS6401-22PG51J-150	2. 步距角 Step Angle	1.8°				3. 额定电压 Rated Voltage	DC 4.4V				4. 额定电流 Rated current	DC 0.8A				5. 保持转矩 Holding Torque	≥ 30mN.m				6. 相电阻 Winding resistance	5.5 ± 15% ohm(20℃)										7. 相电感 Winding inductaoce	1.5 ± 20% mH (1kHz)										8. 转向（轴伸向看） Directlon of rotation	A-AB-B-CW										9. 转动惯量 Rotor Inertia	3 g.cm²										10. 电机重量 Weight	0.1Kg										11. 绝缘等级 Insulation class	B Class	标记 REV	修改内容 Description	日期 Date	设计 INSPECTED	审核 CHECKED	批准 APPROVED	日期 Date	版本 Version	
特性 character	规格 specifications					视图 view		比例 inverse proportion		重庆优摩特科技有限公司 Chongqing UMot technology Co.Ltd.																																																																																																									
1. 相数 Number of phase	2				<b>UMot</b>	□ ⊗	1 : 1	A0	型号 Model	20HS6401-22PG51J-150																																																																																																									
2. 步距角 Step Angle	1.8°																																																																																																																		
3. 额定电压 Rated Voltage	DC 4.4V																																																																																																																		
4. 额定电流 Rated current	DC 0.8A																																																																																																																		
5. 保持转矩 Holding Torque	≥ 30mN.m																																																																																																																		
6. 相电阻 Winding resistance	5.5 ± 15% ohm(20℃)																																																																																																																		
7. 相电感 Winding inductaoce	1.5 ± 20% mH (1kHz)																																																																																																																		
8. 转向（轴伸向看） Directlon of rotation	A-AB-B-CW																																																																																																																		
9. 转动惯量 Rotor Inertia	3 g.cm²																																																																																																																		
10. 电机重量 Weight	0.1Kg																																																																																																																		
11. 绝缘等级 Insulation class	B Class	标记 REV	修改内容 Description	日期 Date	设计 INSPECTED	审核 CHECKED	批准 APPROVED	日期 Date	版本 Version																																																																																																										



	1	2	3	4	5	6																																																																																																																																																								
A	符合RoHS指令要求 CONFORM TO RoHS DNSTRUCTIONS																																																																																																																																																													
B	<div><div><p>侧视图尺寸标注： 总长：41 ± 1 mm 安装法兰直径：Ø22 mm 轴径：Ø6<sup>-0.03</sup> mm 电缆规格：UL1061AWG28</p></div><div><p>正视图尺寸标注： 外形直径：Ø18 mm 安装孔：4-M2EQS DEEP 6min 电缆连接器：51021-6P 接线颜色：红、黄、黑、绿</p></div></div>																																																																																																																																																													
C	减速比：1/51			<div>电气原理图 winding drawing</div>																																																																																																																																																										
D	<table><tr><th>特性 character</th><th>规格 specifications</th><th colspan="4"></th><th colspan="2">视图 view</th><th colspan="2">比例 inverse proportion</th><th colspan="2">重庆优摩特科技有限公司 Chongqing UMot technology Co.Ltd.</th></tr><tr><td>1. 相数 Nunber of phase</td><td>2</td><td></td><td></td><td></td><td colspan="2" rowspan="2">UMot</td><td rowspan="2">□ ⊗</td><td rowspan="2">1 : 1</td><td colspan="2" rowspan="2">A0</td><td colspan="2" rowspan="2"></td></tr><tr><td>2. 步距角 Step Angle</td><td>1.8°</td><td></td><td></td><td></td></tr><tr><td>3. 额定电压 Rated Voltage</td><td>DC 4.4V</td><td></td><td></td><td></td><td></td><td></td><td></td><td></td><td></td><td></td><td></td><td></td></tr><tr><td>4. 额定电流 Rated current</td><td>DC 0.8A</td><td></td><td></td><td></td><td></td><td></td><td></td><td></td><td></td><td></td><td></td><td></td></tr><tr><td>5. 保持转矩 Holding Torque</td><td>≥ 30mN.m</td><td></td><td></td><td></td><td></td><td></td><td></td><td></td><td></td><td></td><td></td><td></td></tr><tr><td>6. 相电阻 Winding resistance</td><td>5.5 ± 15% ohm(20℃)</td><td></td><td></td><td></td><td></td><td></td><td></td><td></td><td></td><td></td><td></td><td></td></tr><tr><td>7. 相电感 Winding inductaoce</td><td>1.5 ± 20% mH (1kHz)</td><td></td><td></td><td></td><td></td><td></td><td></td><td></td><td></td><td></td><td></td><td></td></tr><tr><td>8. 转向（轴伸向看） Directlon of rotation</td><td>A-AB-B-CW</td><td></td><td></td><td></td><td></td><td></td><td></td><td></td><td></td><td></td><td></td><td></td></tr><tr><td>9. 转动惯量 Rotor Inertia</td><td>3 g.cm²</td><td></td><td></td><td></td><td></td><td></td><td></td><td></td><td></td><td></td><td></td><td></td></tr><tr><td>10. 电机重量 Weight</td><td>0.1Kg</td><td></td><td></td><td></td><td></td><td></td><td></td><td></td><td></td><td></td><td></td><td></td></tr><tr><td>11. 绝缘等级 Insulation class</td><td>B Class</td><td>标记 REV</td><td>修改内容 Description</td><td>日期 Date</td><td>设计 INSPECTED</td><td>审核 CHECKED</td><td>批准 APPROVED</td><td>日期 Date</td><td>版本 Version</td><td>型号 Model</td><td colspan="2">20HS6401-22PG51J-150</td></tr></table>											特性 character	规格 specifications					视图 view		比例 inverse proportion		重庆优摩特科技有限公司 Chongqing UMot technology Co.Ltd.		1. 相数 Nunber of phase	2				UMot		□ ⊗	1 : 1	A0				2. 步距角 Step Angle	1.8°				3. 额定电压 Rated Voltage	DC 4.4V												4. 额定电流 Rated current	DC 0.8A												5. 保持转矩 Holding Torque	≥ 30mN.m												6. 相电阻 Winding resistance	5.5 ± 15% ohm(20℃)												7. 相电感 Winding inductaoce	1.5 ± 20% mH (1kHz)												8. 转向（轴伸向看） Directlon of rotation	A-AB-B-CW												9. 转动惯量 Rotor Inertia	3 g.cm²												10. 电机重量 Weight	0.1Kg												11. 绝缘等级 Insulation class	B Class	标记 REV	修改内容 Description	日期 Date	设计 INSPECTED	审核 CHECKED	批准 APPROVED	日期 Date	版本 Version	型号 Model	20HS6401-22PG51J-150	
特性 character	规格 specifications					视图 view		比例 inverse proportion		重庆优摩特科技有限公司 Chongqing UMot technology Co.Ltd.																																																																																																																																																				
1. 相数 Nunber of phase	2				UMot		□ ⊗	1 : 1	A0																																																																																																																																																					
2. 步距角 Step Angle	1.8°																																																																																																																																																													
3. 额定电压 Rated Voltage	DC 4.4V																																																																																																																																																													
4. 额定电流 Rated current	DC 0.8A																																																																																																																																																													
5. 保持转矩 Holding Torque	≥ 30mN.m																																																																																																																																																													
6. 相电阻 Winding resistance	5.5 ± 15% ohm(20℃)																																																																																																																																																													
7. 相电感 Winding inductaoce	1.5 ± 20% mH (1kHz)																																																																																																																																																													
8. 转向（轴伸向看） Directlon of rotation	A-AB-B-CW																																																																																																																																																													
9. 转动惯量 Rotor Inertia	3 g.cm²																																																																																																																																																													
10. 电机重量 Weight	0.1Kg																																																																																																																																																													
11. 绝缘等级 Insulation class	B Class	标记 REV	修改内容 Description	日期 Date	设计 INSPECTED	审核 CHECKED	批准 APPROVED	日期 Date	版本 Version	型号 Model	20HS6401-22PG51J-150																																																																																																																																																			