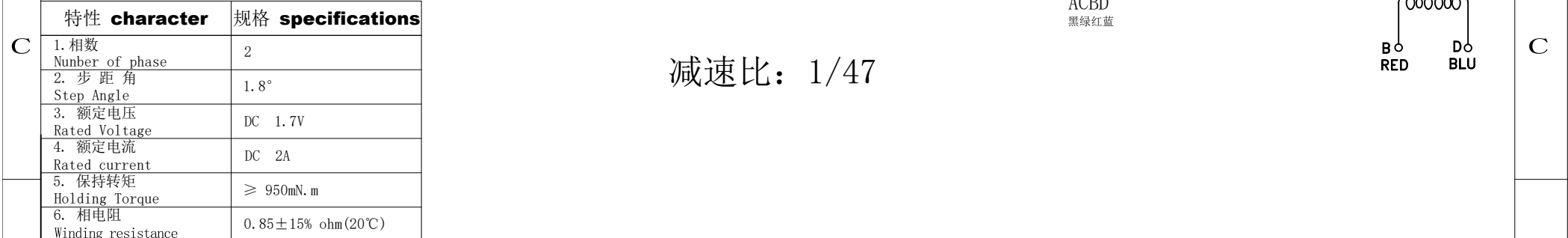
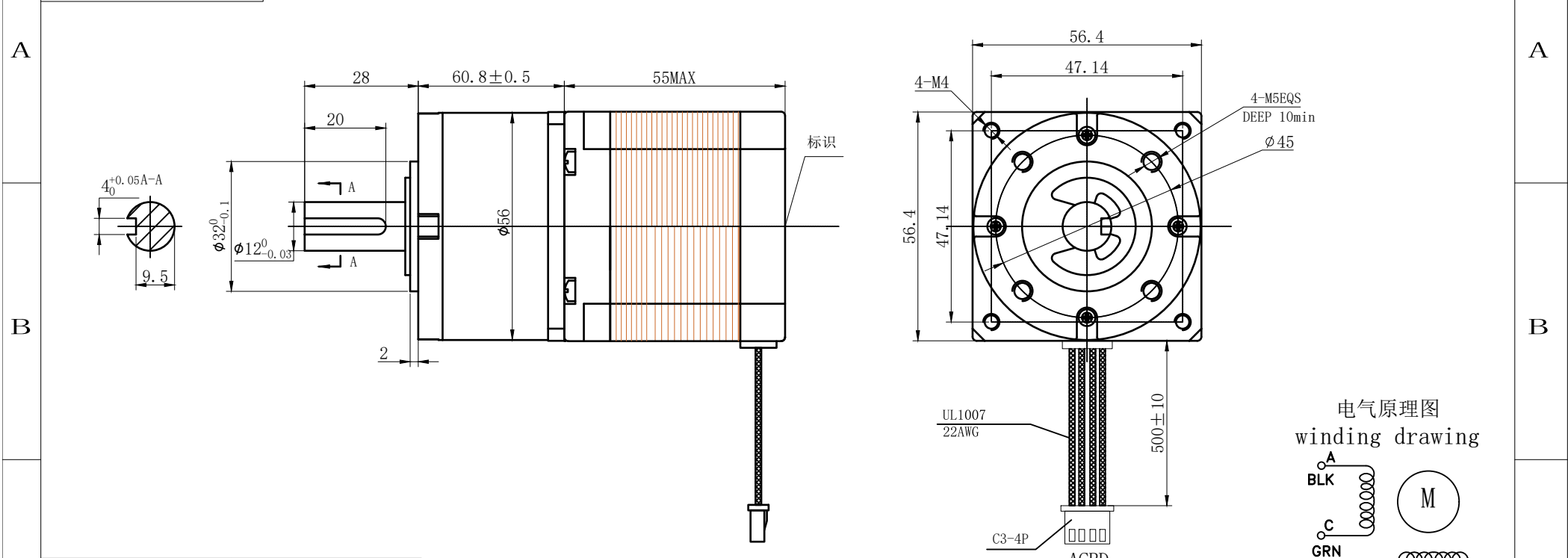



1	2	3	4	5	6
符合RoHS指令要求 CONFORM TO RoHS DNSTROCTIONS					



D	7. 相电感 Winding inductance	2.5±20% mH (1kHz)			UMot		视图 view		重庆优摩特科技有限公司 Chongqing UMot technology Co.Ltd.			D
	8. 转向（轴伸向看） Direction of rotation	A-AB-B-CW					比例 inverse proportion	1: 1				
	9. 转动惯量 Rotor Inertia	200 g.cm²							AO			
	10. 电机重量 Weight	0.64Kg										
	11. 绝缘等级 Insulation class	B Class	标记 REV	修改内容 Description	日期 Date	设计 INSPECTED	审核 CHECKED	批准 APPROVED	日期 Date	版本 Version	型号 Model	

1	2	3	4	5	6
---	---	---	---	---	---