

1 2 3 4 5 6

符合RoHS指令要求
CONFORM TO RoHS DNSTRUCTIONS

A

输出端

标识

25±0.5 35±0.5 34MAX

20 2 16 3

φ35h7 φ10h7 φ12

42 11.2 45° 3 3

φ50 M3▽10 4-φ3.5

200±10

UL1007 AWG26# 2510-06

蓝 红 绿 黑
D B C A

电气原理图
winding drawing

A BLK C GRN

M

B RED D BLU

特性 character	规格 specifications
1. 相数 Number of phase	2
2. 步距角 Step Angle	1.8°
3. 额定电压 Rated Voltage	DC 2.93V
4. 额定电流 Rated current	DC 1.33A
5. 保持转矩 Holding Torque	≥ 270mN.m
6. 相电阻 Winding resistance	2.2±15% ohm(20℃)
7. 相电感 Winding inductaoce	3.5±20% mH (1kHz)
8. 转向(轴伸向看) Direction of rotation	A-AB-B-CW
9. 转动惯量 Rotor Inertia	35 g.cm²
10. 电机重量 Weight	0.22Kg
11. 绝缘等级 Insulation class	B Class

减速比: 1/10

标记 REV	修改内容 Description	日期 Date

设计 INSPECTED	审核 CHECKED	批准 APPROVED	日期 Date	版本 version

视图 view	比例 inverse proportion

重庆优摩特科技有限公司 Chongqing UMot technology Co.Ltd.

型号 Model	42HSC1409-42PG10JMF-200

1 2 3 4 5 6

A

B

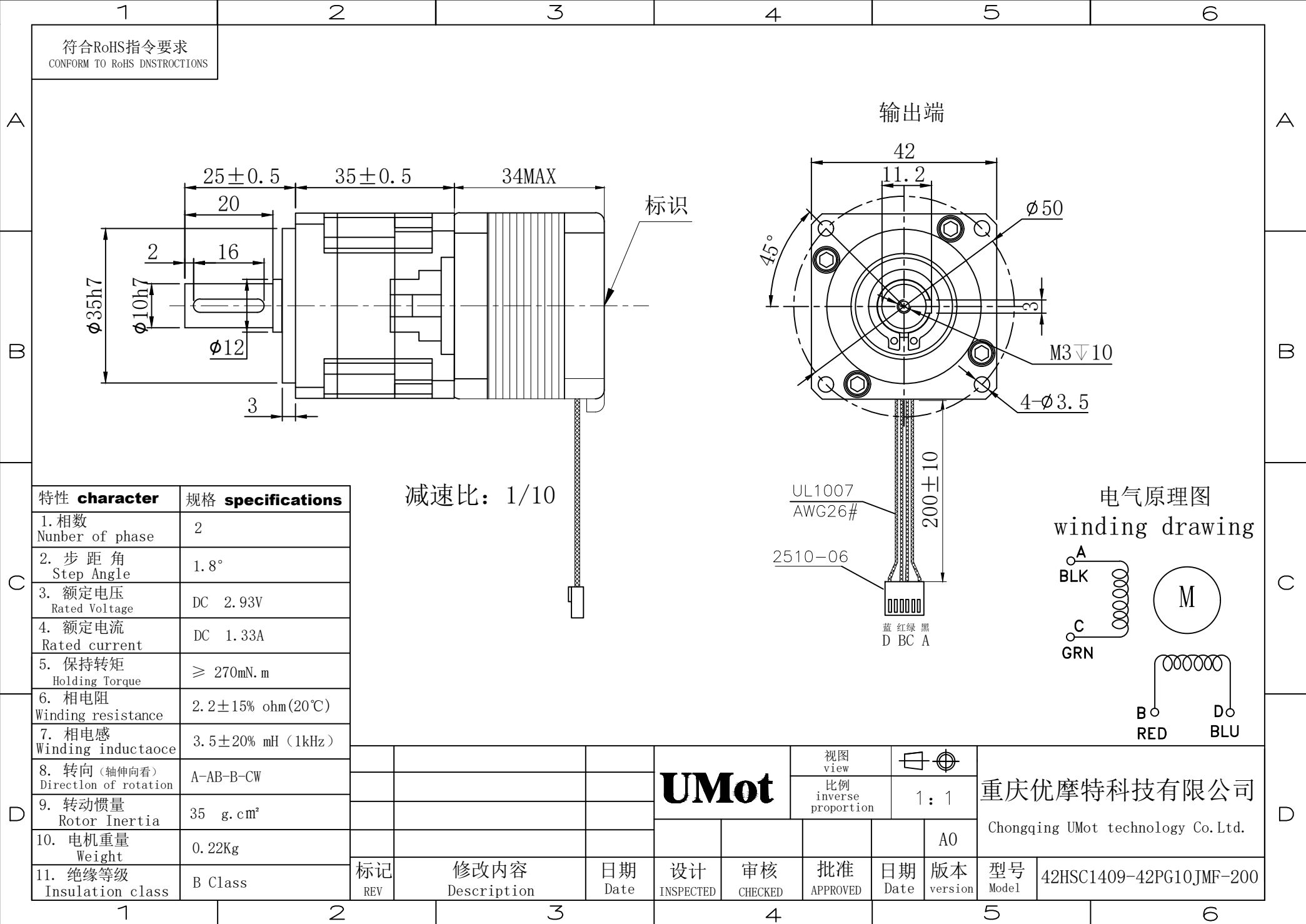
C

D

UMot

1:1

A0



Technical drawing of a motor assembly, showing side and front views, dimensions, and specifications.

Dimensions (mm):

- Side View: 25 ± 0.5, 35 ± 0.5, 34 MAX, 20, 16, 12, 10, 7, 3, 35h7, 12.
- Front View: 42, 11.2, 50, 3, 45°, 4-3.5, 10, 200 ± 10, 26.

Electrical Winding Drawing:

- Motor (M) with terminals A (BLK), C (GRN), B (RED), and D (BLU).
- Winding connections: A-B, B-C, C-D, D-A.

Specifications Table:

特性 character	规格 specifications
1. 相数 Number of phase	2
2. 步距角 Step Angle	1.8°
3. 额定电压 Rated Voltage	DC 2.93V
4. 额定电流 Rated current	DC 1.33A
5. 保持转矩 Holding Torque	≥ 270mN.m
6. 相电阻 Winding resistance	2.2 ± 15% ohm (20°C)
7. 相电感 Winding inductaoce	3.5 ± 20% mH (1kHz)
8. 转向 (轴伸向看) Direction of rotation	A-AB-B-CW
9. 转动惯量 Rotor Inertia	35 g.cm²
10. 电机重量 Weight	0.22Kg
11. 绝缘等级 Insulation class	B Class

Reduction Ratio: 减速比: 1/10

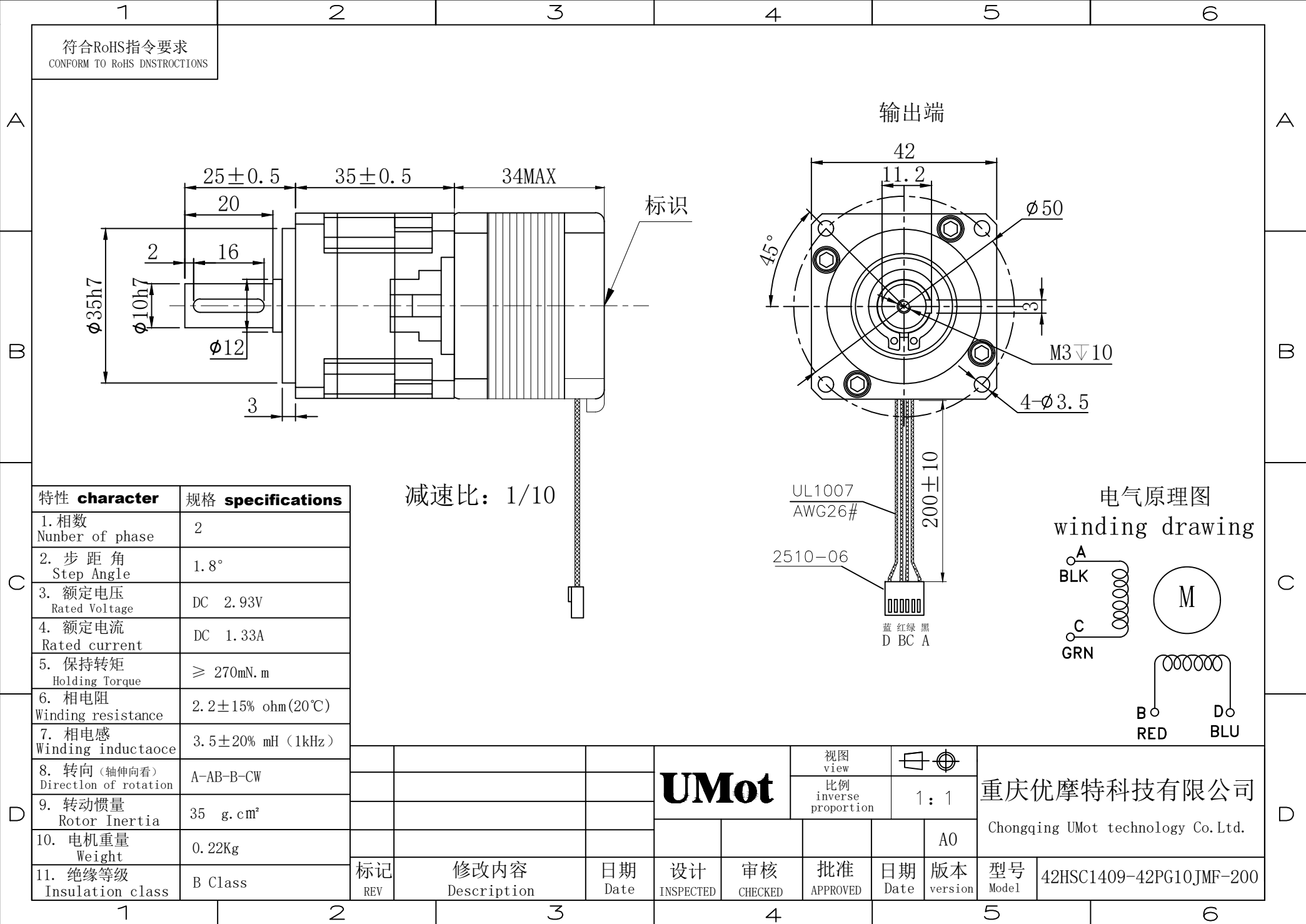
Company Information:

- 重庆优摩特科技有限公司
Chongqing UMot technology Co.Ltd.
- 型号 Model: 42HSC1409-42PG10JMF-200

Approval Table:

设计 INSPECTED	审核 CHECKED	批准 APPROVED	日期 Date	版本 version
				A0

UMot



1 2 3 4 5 6

符合RoHS指令要求
CONFORM TO RoHS DNSTRUCTIONS

A

输出端

标识

25±0.5 35±0.5 34MAX

20 16 2 10h7 12 3

35h7 10h7 12 3

42 11.2 50 3 10 4-3.5

45°

UL1007 AWG26#

2510-06

200±10

蓝 红 绿 黑
D B C A

电气原理图
winding drawing

A BLK

C GRN

M

B RED

D BLU

特性 character	规格 specifications
1. 相数 Number of phase	2
2. 步距角 Step Angle	1.8°
3. 额定电压 Rated Voltage	DC 2.93V
4. 额定电流 Rated current	DC 1.33A
5. 保持转矩 Holding Torque	≥ 270mN.m
6. 相电阻 Winding resistance	2.2±15% ohm(20℃)
7. 相电感 Winding inductaoce	3.5±20% mH (1kHz)
8. 转向 (轴伸向看) Direction of rotation	A-AB-B-CW
9. 转动惯量 Rotor Inertia	35 g.cm²
10. 电机重量 Weight	0.22Kg
11. 绝缘等级 Insulation class	B Class

减速比: 1/10

标记 REV	修改内容 Description	日期 Date

设计 INSPECTED	审核 CHECKED	批准 APPROVED	日期 Date	版本 version
				A0

视图 view	比例 inverse proportion
	1:1

UMot

重庆优摩特科技有限公司
Chongqing UMot technology Co.Ltd.

型号 Model	42HSC1409-42PG10JMF-200

1 2 3 4 5 6

1 2 3 4 5 6

符合RoHS指令要求
CONFORM TO RoHS DNSTRUCTIONS

A

输出端

标识

25±0.5 35±0.5 34MAX

20 16 2 10h7 12 3

35h7 10h7 12 3

42 11.2 50 3 10 4-3.5

45°

UL1007
AWG26#

2510-06

200±10

蓝 红 绿 黑
D B C A

电气原理图
winding drawing

A BLK
C GRN

M

B RED
D BLU

特性 character	规格 specifications
1. 相数 Number of phase	2
2. 步距角 Step Angle	1.8°
3. 额定电压 Rated Voltage	DC 2.93V
4. 额定电流 Rated current	DC 1.33A
5. 保持转矩 Holding Torque	≥ 270mN.m
6. 相电阻 Winding resistance	2.2±15% ohm(20℃)
7. 相电感 Winding inductaoce	3.5±20% mH (1kHz)
8. 转向 (轴伸向看) Direction of rotation	A-AB-B-CW
9. 转动惯量 Rotor Inertia	35 g.cm²
10. 电机重量 Weight	0.22Kg
11. 绝缘等级 Insulation class	B Class

减速比: 1/10

标记 REV	修改内容 Description	日期 Date	设计 INSPECTED	审核 CHECKED	批准 APPROVED	日期 Date	版本 version	型号 Model	42HSC1409-42PG10JMF-200
							A0		

视图
view

比例
inverse
proportion

1: 1

UMot

重庆优摩特科技有限公司
Chongqing UMot technology Co.Ltd.

1 2 3 4 5 6

1 2 3 4 5 6

符合RoHS指令要求
CONFORM TO RoHS DNSTRUCTIONS

A

输出端

标识

25±0.5 35±0.5 34MAX

20 16 2 10h7 12 3

35h7 10h7 12 3

42 11.2 50 3 10 4-3.5

45°

UL1007
AWG26#

2510-06

200±10

蓝 红 绿 黑
D B C A

电气原理图
winding drawing

A BLK
C GRN

M

B RED
D BLU

特性 character	规格 specifications
1. 相数 Number of phase	2
2. 步距角 Step Angle	1.8°
3. 额定电压 Rated Voltage	DC 2.93V
4. 额定电流 Rated current	DC 1.33A
5. 保持转矩 Holding Torque	≥ 270mN.m
6. 相电阻 Winding resistance	2.2±15% ohm(20℃)
7. 相电感 Winding inductaoce	3.5±20% mH (1kHz)
8. 转向 (轴伸向看) Direction of rotation	A-AB-B-CW
9. 转动惯量 Rotor Inertia	35 g.cm²
10. 电机重量 Weight	0.22Kg
11. 绝缘等级 Insulation class	B Class

减速比: 1/10

标记 REV	修改内容 Description	日期 Date	设计 INSPECTED	审核 CHECKED	批准 APPROVED	日期 Date	版本 version	型号 Model	42HSC1409-42PG10JMF-200
							A0		

视图
view

比例
inverse
proportion

1: 1

UMot

重庆优摩特科技有限公司
Chongqing UMot technology Co.Ltd.

1 2 3 4 5 6