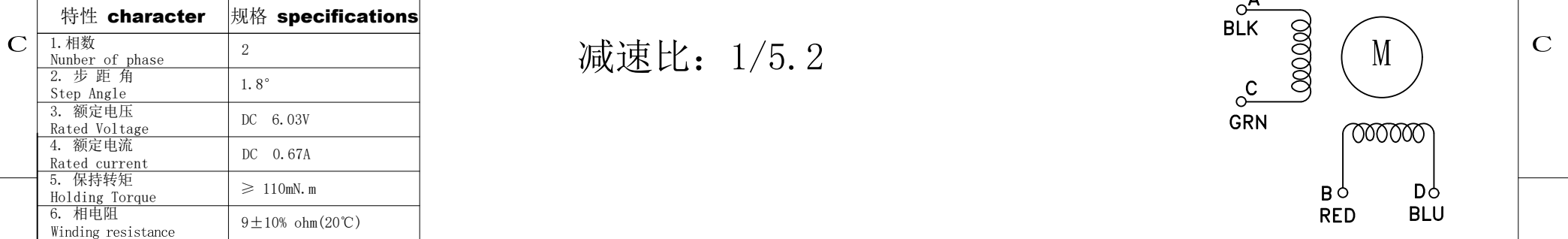
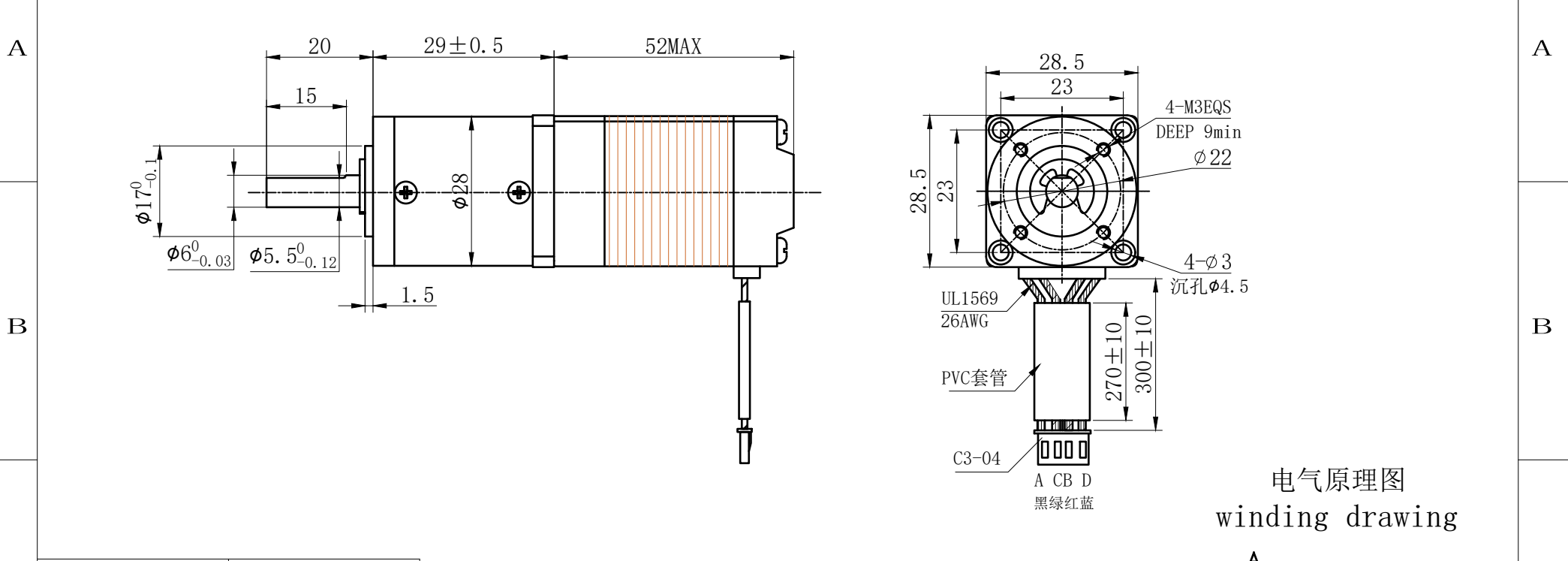




1	2	3	4	5	6
符合RoHS指令要求 CONFORM TO RoHS DNSTRUCTIONS					



D	7. 相电感 Winding inductance	7±20% mH (1kHz)			UMot		视图 view		重庆优摩特科技有限公司 Chongqing UMot technology Co.Ltd.			D
	8. 转向（轴伸向看） Direction of rotation	A-AB-B-CW					比例 inverse proportion	1: 1				
	9. 转动惯量 Rotor Inertia	45 g.cm²							A0			
	10. 电机重量 Weight	0.25Kg										
	11. 绝缘等级 Insulation class	B Class	标记 REV	修改内容 Description	日期 Date	设计 INSPECTED	审核 CHECKED	批准 APPROVED	日期 Date	版本 Version	型号 Model	

视图 view	
比例 inverse proportion	1 : 1

$$1:1$$

型号 Model	28HS7401-28PG5J-300
-------------	---------------------

型号	Model
1	1
2	2
3	3
4	4
5	5
6	6
7	7
8	8
9	9
10	10
11	11
12	12
13	13
14	14
15	15
16	16
17	17
18	18
19	19
20	20
21	21
22	22
23	23
24	24
25	25
26	26
27	27
28	28
29	29
30	30
31	31
32	32
33	33
34	34
35	35
36	36
37	37
38	38
39	39
40	40
41	41
42	42
43	43
44	44
45	45
46	46
47	47
48	48
49	49
50	50
51	51
52	52
53	53
54	54
55	55
56	56
57	57
58	58
59	59
60	60
61	61
62	62
63	63
64	64
65	65
66	66
67	67
68	68
69	69
70	70
71	71
72	72
73	73
74	74
75	75
76	76
77	77
78	78
79	79
80	80
81	81
82	82
83	83
84	84
85	85
86	86
87	87
88	88
89	89
90	90
91	91
92	92
93	93
94	94
95	95
96	96
97	97
98	98
99	99
100	100

28HS7401-28PG5.J-300