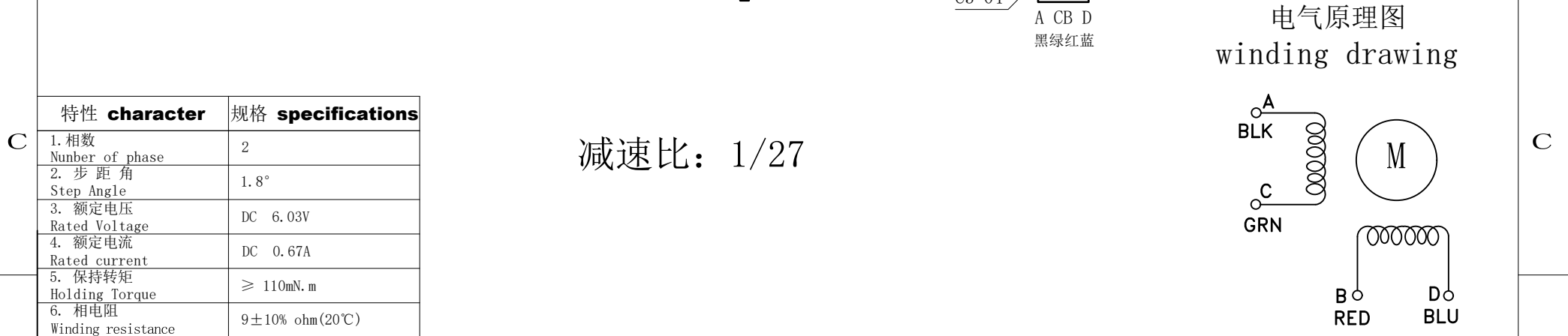
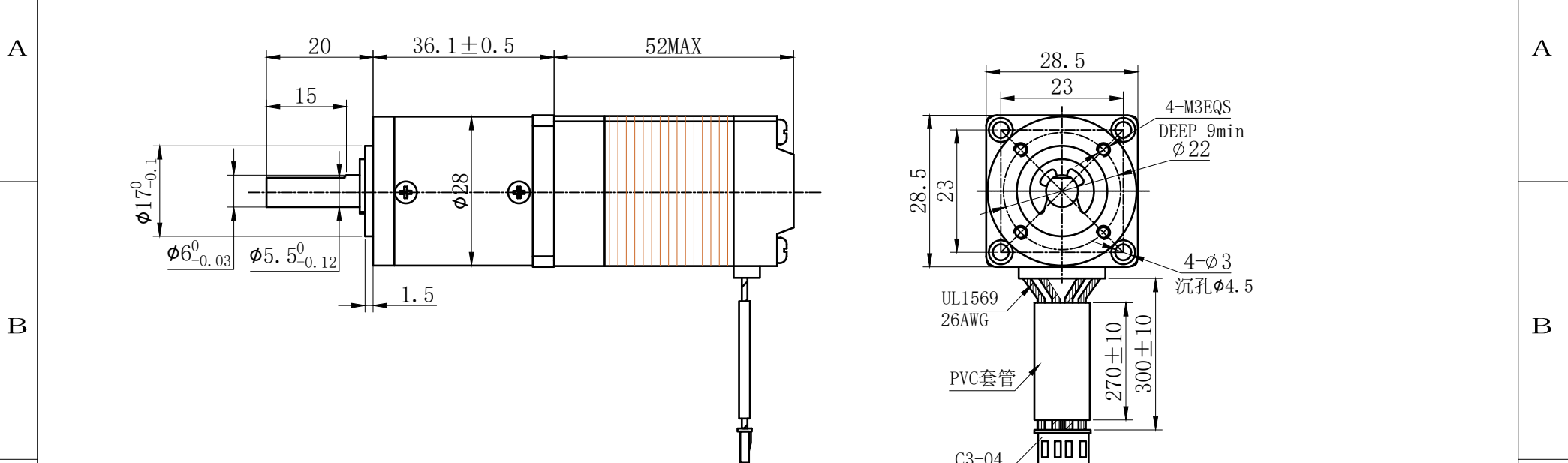
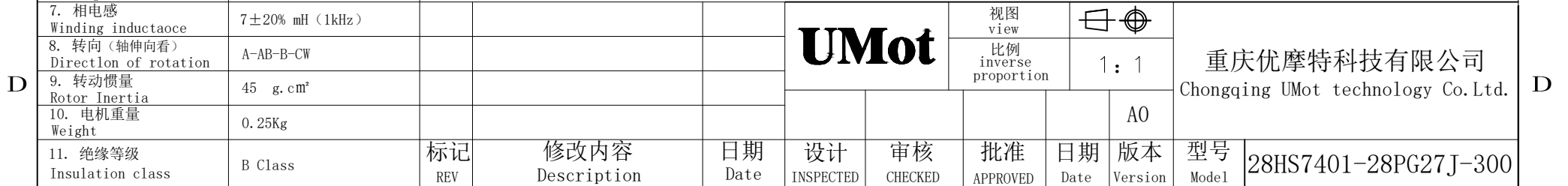



1	2	3	4	5	6
符合RoHS指令要求 CONFORM TO RoHS DNSTRUCTIONS					



C	特性 character	规格 specifications	<div> <div>减速比： 1/27</div> <div> </div> </div>	C
	1. 相数 Number of phase	2		
	2. 步 距 角 Step Angle	1.8°		
	3. 额定电压 Rated Voltage	DC 6.03V		
	4. 额定电流 Rated current	DC 0.67A		
	5. 保持转矩 Holding Torque	≥ 110mN.m		
	6. 相电阻 Winding resistance	9±10% ohm(20℃)		



2. 步距角 Step Angle	1.8°	
3. 额定电压 Rated Voltage	DC 6.03V	
4. 额定电流 Rated current	DC 0.67A	
5. 保持转矩 Holding Torque	$\geq 110\text{mN}\cdot\text{m}$	
6. 相电阻 Winding resistance	$9 \pm 10\% \text{ ohm}(20^{\circ}\text{C})$	

D	7. 相电感 Winding inductaoce	7±20% mH (1kHz)			UMot		视图 view				重庆优摩特科技有限公司 Chongqing UMot technology Co.Ltd.		D
	8. 转向（轴伸向看） Directlon of rotation	A-AB-B-CW					比例 inverse proportion		1： 1				
	9. 转动惯量 Rotor Inertia	45 g.cm²							A0				
	10. 电机重量 Weight	0.25Kg											
	11. 绝缘等级 Insulation class	B Class	标记 REV	修改内容 Description	日期 Date	设计 INSPECTED	审核 CHECKED	批准 APPROVED	日期 Date	版本 Version	型号 Model	28HS7401-28PG27J-300	

D	9. 转动惯量 Rotor Inertia	45 g.cm ²					proportion				重庆优摩科技有限公司 Chongqing UMot technology Co.Ltd.		D
	10. 电机重量 Weight	0.25Kg							A0				
	11. 绝缘等级 Insulation class	B Class	标记 REV	修改内容 Description	日期 Date	设计 INSPECTED	审核 CHECKED	批准 APPROVED	日期 Date	版本 Version	型号 Model	28HS7401-28PG27J-300	

9. 转子质量 Rotor Inertia	45 g.cm ²									Chongqing UMot technology Co.Ltd.		B
10. 电机重量 Weight	0.25Kg								A0			
11. 绝缘等级 Insulation class	B Class	标记 REV	修改内容 Description	日期 Date	设计 INSPECTED	审核 CHECKED	批准 APPROVED	日期 Date	版本 Version	型号 Model	28HS7401-28PG27J-300	

8. 转向（轴伸向看） Direction of rotation	A-AB-B-CW					比例 inverse proportion	1: 1	重庆优摩特科技有限公司
9. 转动惯量								

Weight	0.25kg										
11. 绝缘等级 Insulation class	B Class	标记 REV	修改内容 Description	日期 Date	设计 INSPECTED	审核 CHECKED	批准 APPROVED	日期 Date	版本 Version	型号 Model	28HS7401-28PG27J-300

10. 电机重量 Weight	0.25Kg								A0		
11. 绝缘等级 Insulation class	B Class	标记 REV	修改内容 Description	日期 Date	设计 INSPECTED	审核 CHECKED	批准 APPROVED	日期 Date	版本 Version	型号 Model	28HS7401-28PG27J-300

		REV	Description	Date	INSPECTED	CHECKED	APPROVED	Date	Version	Model		
1	2	3	4	5	6							