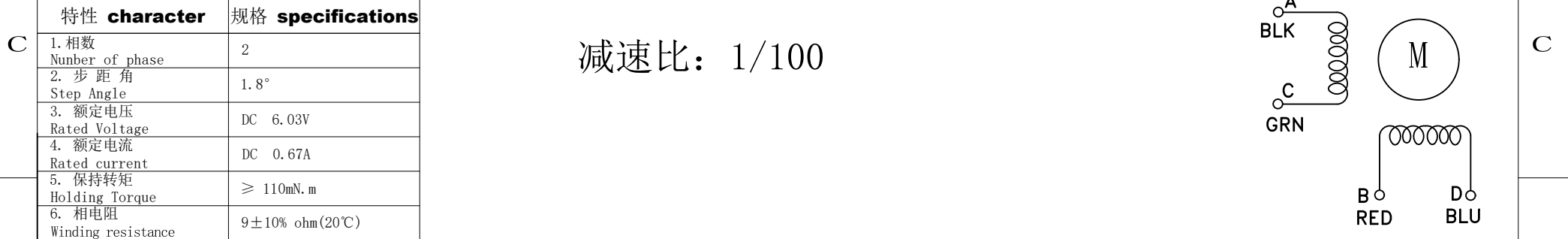
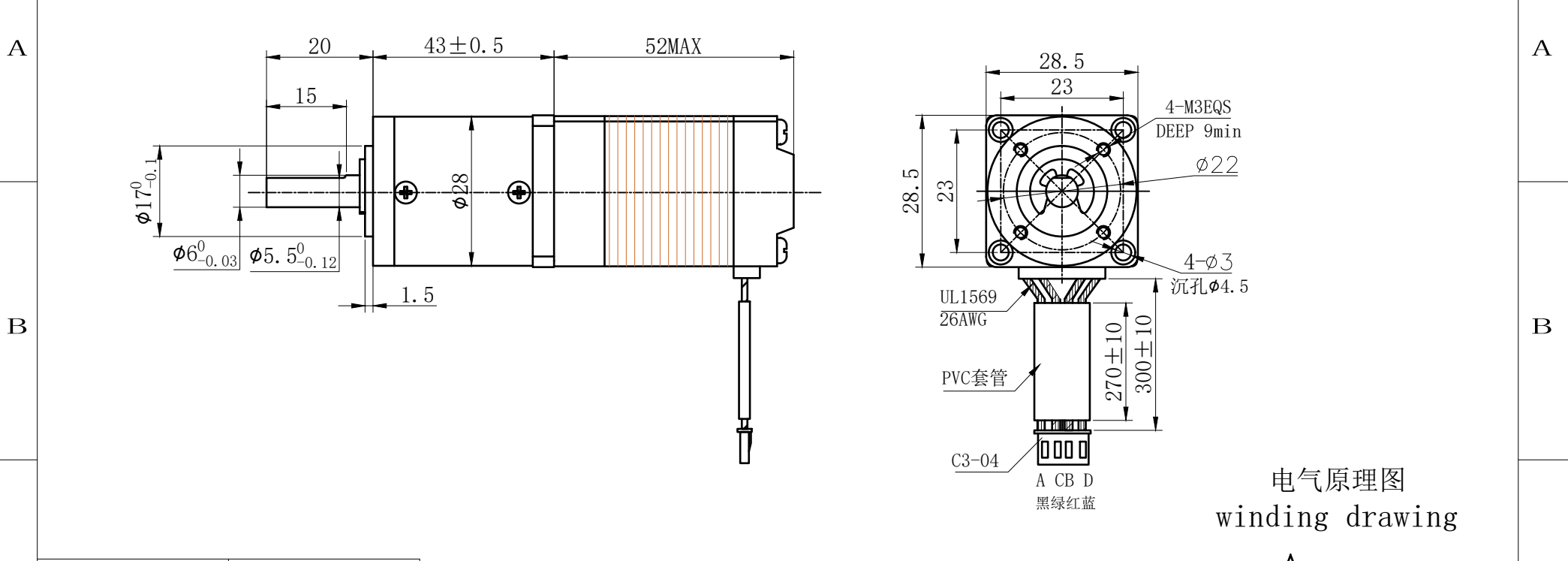



1	2	3	4	5	6
符合RoHS指令要求 CONFORM TO RoHS DNSTRUCTIONS					



D	7. 相电感 Winding inductance	7±20% mH (1kHz)			UMot		视图 view		重庆优摩特科技有限公司 Chongqing UMot technology Co.Ltd.			D
	8. 转向（轴伸向看） Direction of rotation	A-AB-B-CW					比例 inverse proportion	1: 1				
	9. 转动惯量 Rotor Inertia	45 g.cm²							A0			
	10. 电机重量 Weight	0.25Kg										
	11. 绝缘等级 Insulation class	B Class	标记 REV	修改内容 Description	日期 Date	设计 INSPECTED	审核 CHECKED	批准 APPROVED	日期 Date	版本 Version	型号 Model	

						Chongqing UMot technology Co.Ltd.	
				A0			
设计 INSPECTED	审核 CHECKED	批准 APPROVED	日期 Date	版本 Version	型号 Model	28HS7401-28PG100J-300	

型号	28HS7401-28PG100J-300
Model	