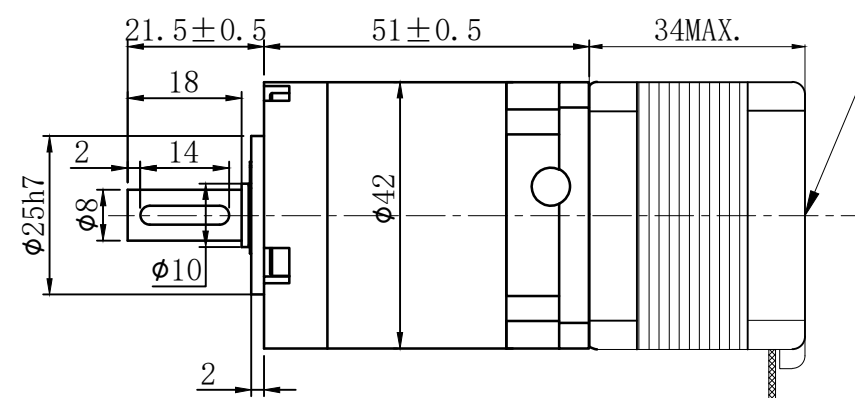
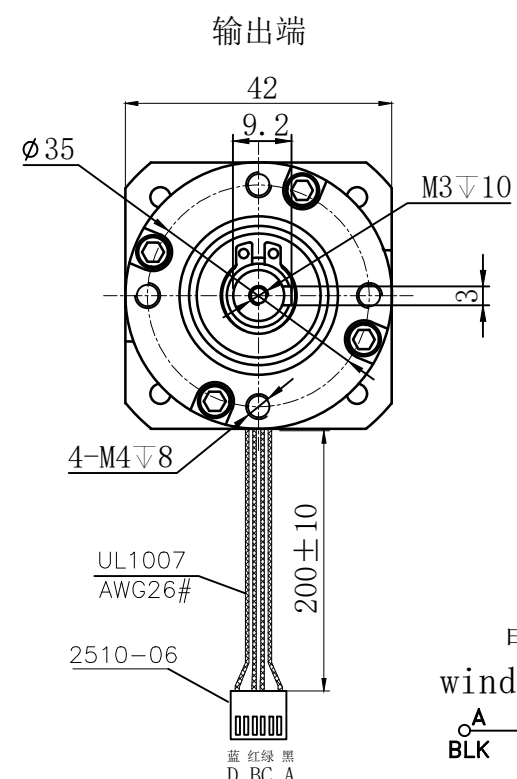


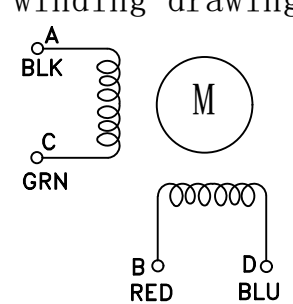
符合RoHS指令要求  
CONFORM TO RoHS DNSTROCTIONS



标识




电气原理图  
winding drawing



特性 <b>character</b>	规格 <b>specifications</b>
1. 相数 Number of phase	2
2. 步 距 角 Step Angle	1.8°
3. 额定电压 Rated Voltage	DC 2.93V
4. 额定电流 Rated current	DC 1.33A
5. 保持转矩 Holding Torque	≥ 270mN.m
6. 相电阻 Winding resistance	2.2±15% ohm(20℃)
7. 相电感 Winding inductaoce	3.5±20% mH (1kHz)
8. 转向(轴伸向看) Direction of rotation	A-AB-B-CW
9. 转动惯量 Rotor Inertia	35 g.cm <sup>2</sup>
10. 电机重量 Weight	0.22Kg
11. 绝缘等级 Insulation class	B Class

減速比: 1/40

			UMot		视图 view			重庆优摩特科技有限公司 Chongqing UMot technology Co.Ltd.	
					比例 inverse proportion	1: 1			
标记 REV	修改内容 Description	日期 Date	设计 INSPECTED	审核 CHECKED	批准 APPROVED	日期 Date	版本 version	型号 Model	42HSC1409-42PG40JM-200

重庆优摩特科技有限公司

Chongqing UMot technology Co.Ltd.

型号	42HSC1409-42PG40JM-200
Model	