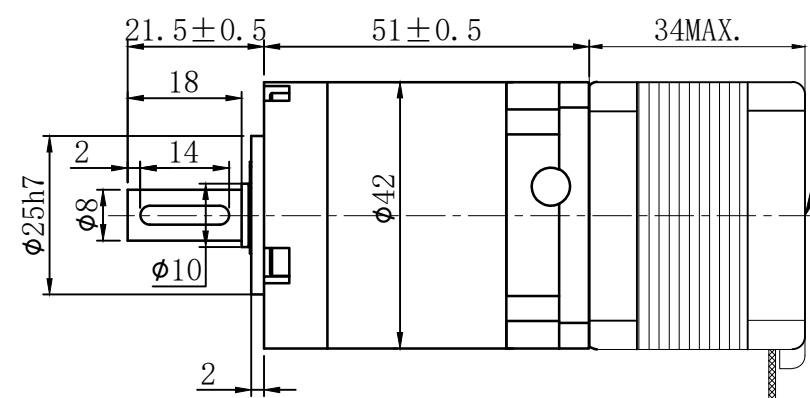
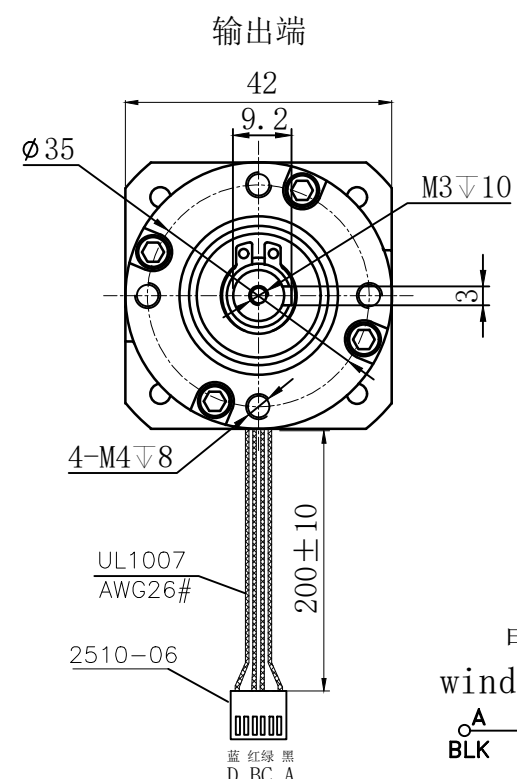


符合RoHS指令要求  
CONFORM TO RoHS DNSTROCTIONS



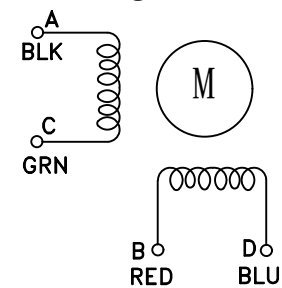
标识




減速比: 1/28

特性 <b>character</b>	规格 <b>specifications</b>
1. 相数 Number of phase	2
2. 步 距 角 Step Angle	1.8°
3. 额定电压 Rated Voltage	DC 2.93V
4. 额定电流 Rated current	DC 1.33A
5. 保持转矩 Holding Torque	≥ 270mN.m
6. 相电阻 Winding resistance	2.2±15% ohm(20℃)
7. 相电感 Winding inductaoce	3.5±20% mH (1kHz)
8. 转向(轴伸向看) Direction of rotation	A-AB-B-CW
9. 转动惯量 Rotor Inertia	35 g.cm²
10. 电机重量 Weight	0.22Kg
11. 绝缘等级 Insulation class	B Class

电气原理图  
winding drawing



# UMot

视图 view	
比例 inverse proportion	1 : 1

重庆优摩特科技有限公司  
Chongqing UMot technology Co.Ltd.

标记  
REV

修改内容  
Description

日期  
Date

设计  
INSPECTED

审核  
CHECKED

批准  
APPROVED

日期  
Date

版本	version
----	---------

型号	Model
----	-------

42HSC
-------

1409-42PG28.JM-200