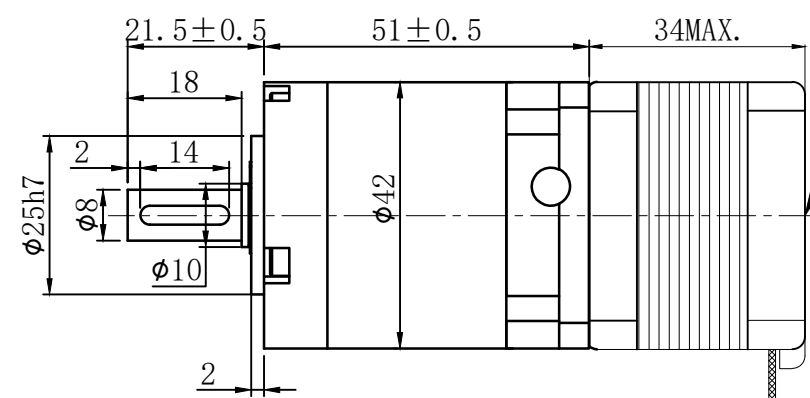
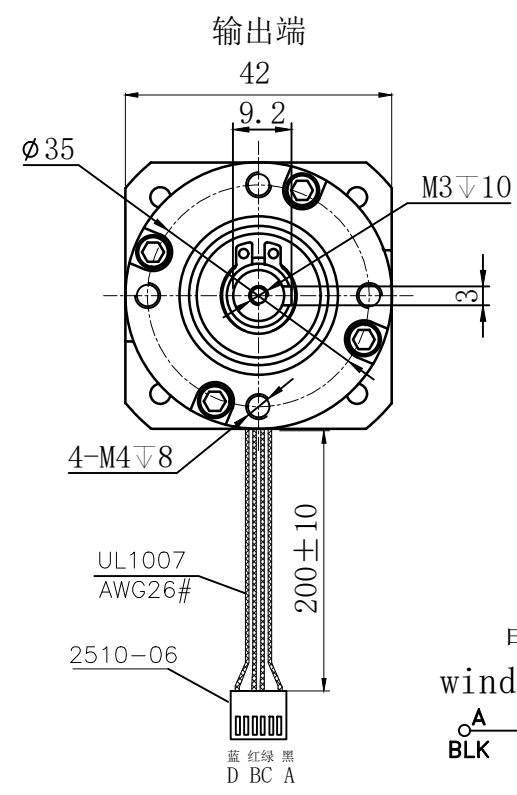


符合RoHS指令要求
CONFORM TO RoHS DNSTROCTIONS



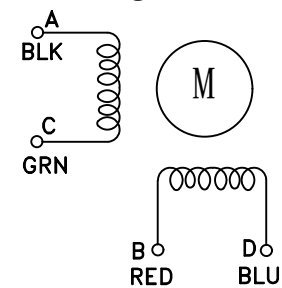
标识



減速比: 1/15

特性 character	规格 specifications
1. 相数 Number of phase	2
2. 步 距 角 Step Angle	1.8°
3. 额定电压 Rated Voltage	DC 2.93V
4. 额定电流 Rated current	DC 1.33A
5. 保持转矩 Holding Torque	≥ 270mN.m
6. 相电阻 Winding resistance	2.2±15% ohm (20℃)
7. 相电感 Winding inductaoce	3.5±20% mH (1kHz)
8. 转向 (轴伸向看) Direction of rotation	A-AB-B-CW
9. 转动惯量 Rotor Inertia	35 g.cm²
10. 电机重量 Weight	0.22Kg
11. 绝缘等级 Insulation class	B Class

电气原理图
winding drawing



	UMot
--	-------------

视图 view	
比例 inverse proportion	1 : 1

重庆优摩特科技有限公司
Chongqing UMot technology Co.Ltd.

型号 Model	42HSC1409-42PG15JM-200
-------------	------------------------

标记	REV
----	-----

修改内容
Description

日期
Date

设计
INSPECTED

审核
CHECKED

批准
APPROVED

日期
Date

版本	version
----	---------

型号	Model
----	-------

42HSC1

409-42PG15JM-200