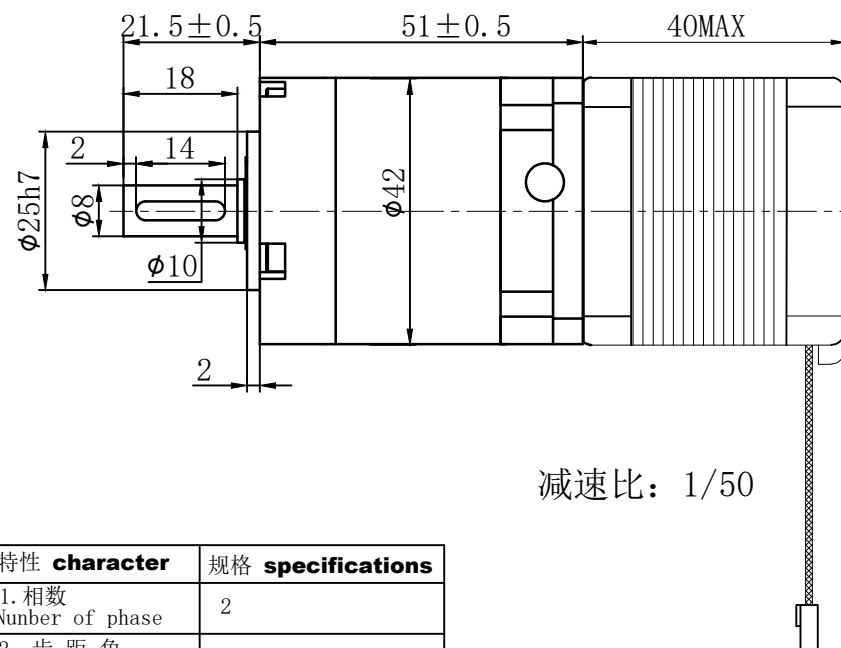
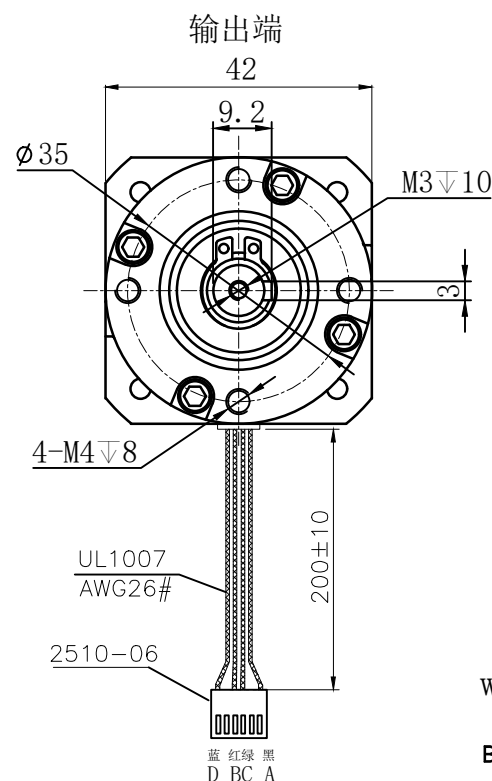


符合RoHS指令要求
CONFORM TO RoHS DNSTRUCTIONS

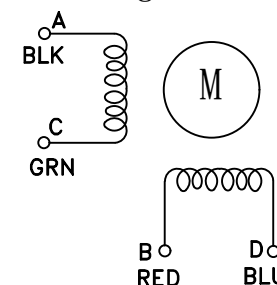


减速比: 1/50

标识



电气原理图
winding drawing



| 特性 character | 规格 specifications |
|--------------------------------------|-------------------|
| 1. 相数 Number of phase | 2 |
| 2. 步距角 Step Angle | 1.8° |
| 3. 额定电压 Rated Voltage | DC 2.5V |
| 4. 额定电流 Rated current | DC 1.5A |
| 5. 保持转矩 Holding Torque | ≥ 380mN.m |
| 6. 相电阻 Winding resistance | 1.65±15% ohm(20℃) |
| 7. 相电感 Winding inductaoce | 3.3±20% mH (1kHz) |
| 8. 转向(轴伸向看) Direction of rotation | A-AB-B-CW |
| 9. 转动惯量 Rotor inertia | 40 g.cm² |
| 10. 电机重量 Weight | 0.3Kg |
| 11. 绝缘等级 Insulation class | B Class |

标记
REV

修改内容
Description

日期
Date

设计
INSPECTED

审核
CHECKED

批准
APPROVED

日期
Date

版本
version

型号
Model

42HSC4409-42PG50JM-200

UMot

视图
view
比例
inverse
proportion
1:1

重庆优摩特科技有限公司
Chongqing UMot technology Co.Ltd.

A0