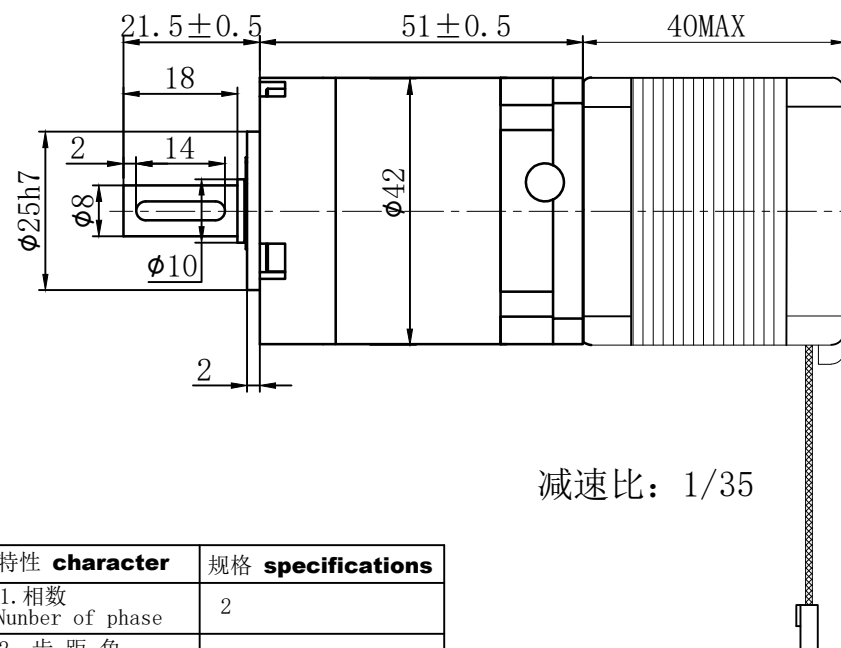
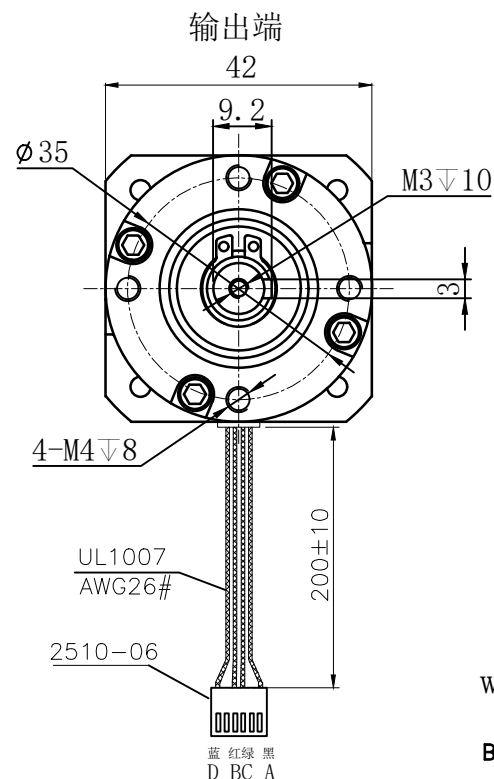


符合RoHS指令要求
CONFORM TO RoHS DNSTRUCTIONS

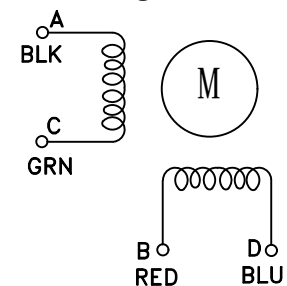


减速比: 1/35

标识



电气原理图
winding drawing



特性 character	规格 specifications
1. 相数 Number of phase	2
2. 步距角 Step Angle	1.8°
3. 额定电压 Rated Voltage	DC 2.5V
4. 额定电流 Rated current	DC 1.5A
5. 保持转矩 Holding Torque	≥ 380mN.m
6. 相电阻 Winding resistance	1.65±15% ohm(20℃)
7. 相电感 Winding inductaoce	3.3±20% mH(1kHz)
8. 转向(轴伸向看) Direction of rotation	A-AB-B-CW
9. 转动惯量 Rotor inertia	40 g.cm²
10. 电机重量 Weight	0.3Kg
11. 绝缘等级 Insulation class	B Class

标记
REV

修改内容
Description

日期
Date

设计
INSPECTED

审核
CHECKED

批准
APPROVED

日期
Date

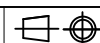
版本
version

型号
Model

42HSC4409-42PG35JM-200

UMot

视图
view
比例
inverse
proportion



1:1

A0

重庆优摩特科技有限公司
Chongqing UMot technology Co.Ltd.